



Molex企业布线网络部

亚太区

产品指南



PREMISE
NETWORKS

A Division of Molex

网络速度每天都在提高，为跟上网络速度的发展步伐，你需要面向未来组建网络。作为高性能铜缆和光纤结构化布线产品的单一供货渠道，Molex企业布线网络部可以让你一劳永逸，因为我们生产的优质产品几乎可以满足你提出的任何应用要求。Molex企业布线网络部生产广泛的一系列产品，可以用来传输语音、数据和视频影像信号。Molex企业布线网络部在全球范围内提供创新的结构化布线系统，并因技术卓越而闻名。

全球设计、制造和品质

Molex是一家年营业额达18亿美元的跨国公司，在19个国家中设有68家销售办事处、26个产品开发中心和54家生产厂。在这些生产厂中，95%以上的生产厂已经获得ISO质量认证，75%以上获得QS 9000认证。

我们一直致力于面向客户开发产品，为此，Molex每年都要追加数百万美元的投资，扩大生产设施，购买一流的设备，使用最新工具及设计工艺。事实上，在过去五年中，我们的投资数量已经突破11亿美元。我们拥有60多年的悠久历史，在此基础上，通过大力追加投资，我们研制了几千种新产品，满足了世界各地广大客户的特定需求。

作为世界上第二大互连产品制造商的一部分，Molex企业布线网络部已经确立了战略合作关系，可以成功地向世界上100多个其它国家的认证安装商和代理商提供我们的系统。因此，在你选择Molex企业布线网络部时，你也选择了一个可以信赖的合作伙伴，能够在世界上几乎任何地方为你设计、安装及提供网络服务。



我们为你提供可靠的资信传输保证！

Molex企业布线网络部的使命是提供优秀的铜缆和光纤解决方案，确保可靠的资信传输。从产品设计到测试，到简便安装，到客户和技术支持，我们各方面的业务都以这一使命为中心。在你安装Molex企业布线网络部的结构化布线系统时，你可以获得25年的产品、系统性能和应用支持保证。

这种完善的质保保证你的网络将无故障运行，并支持现在和将来根据TIA/EIA 568B、ISO/IEC 11801:2002和AS/NZS 3080:2000标准设计的任何应用。



独立检验

随着广大用户对网络功能的需求不断提高，可以依赖自己选择的布线设施产品非常重要。在选择六类系统时，你必须保证这些产品能够一直提供极高的性能。Molex企业布线网络部新的PowerCat 6六类和原来的六类综合布线系统的所有器件都经过Intertek ETL SEMKO独立检验。Intertek ETL SEMKO是世界上最大的产品和商品测试机构，在93个国家中设有240家实验室和469家办事处。

ETL每隔三个月会从我们的任何一家分销渠道中，随机购买一定数量的Molex六类产品，然后对这些产品进行全面的TIA 568-B六类器件和信道性能测试。为保持ETL检验身份，所有产品必须通过所有测试。



REAL TIME™实时布线系统	A
POWERCAT 6™六类系统	B
六类综合布线系统	C
POWERCAT™超五类系统	D
KATT™综合布线系统	E
110®综合布线系统	F
语音布线系统	G
50 端口语音配线架和电信系统	H
介质可配置系统	I
合并点	J
路由器配线架和工控系统	K
线缆管理	L
POWERCAT FTP超五类系统	M
光纤电缆和跳线组件	N
SC 光纤系统	O
ST® 光纤系统	P
XPRESS-LOCK™ MT-RJ®光纤系统	Q
LC® 光纤系统	R
光纤管理系统	S
光纤合并点	T
MODLINK™即插即用光纤解决方案	U
光纤熔断和直接端接套件	V
传统光纤适配器和连接器系统	W
工作区解决方案	X
传统系统平衡-不平衡转换器和适配器	Y
工具和测试仪	Z

A

- 实时布线系统是一种完善的布线自动管理系统，它把所有互连自动记录到数据库中，提供与互连设备有关的、精确详细的“实时”信息。
- 实时布线系统由硬件和软件组成，包括配线架、跳线、集成条、系统监视器、互连电缆和管理软件。
- 如需更详细的信息，请参阅实时布线系统手册，或致电Molex企业布线网络部当地办事处，也可以访问实时布线系统网站：www.molexpn.com/realtime。

实时系统监视器

系统监视器是任何实时布线系统的中心，它以电子方式连接被监视的所有端口。实时系统监视器分成独立式单元、主单元和链路单元。1U实时系统监视器可以监视最多256个端口，6U系统监视器随机带有两张扩展卡，但可以另外容纳六张扩展卡（每张扩展卡可以监视最多256个端口，一共2048个端口）。

主系统监视器和独立式系统监视器都采用全自动操作。主系统监视器容纳最多九个链路系统监视器，每个链路系统监视器距主监视器的距离不得超过15米。

每个实时系统监视器随机带有一个实时端口条码读入器。端口条码读入器勘测、归档、检修和测试监视的设备端口。

实时系统采用TCP/IP协议。系统管理员可以远程拨入或直接连接监视的局域网上的任何部分，查询任何独立式或主/链路监视器阵列。每个独立式监视器或主/链路监视器阵列把监视的物理层作为一个数据库视图显示。

- 监视“实时”布线设施，独立于局域网
- 实时布线系统的扩充能力没有上限
- 可以在本地、远程或通过互联网连接管理实时系统
- 1U监视器可以监视最多256个端口
- 6U监视器可以监视最多2048个端口
- 使用Intel®80251处理器监视所有端口
- 系统监视器由冷轧钢制成，外面涂有灰色粉末
- 标准19英寸机架安装
- 带有所有安装工具



订货编号	说明
RTA-00002	256端口独立式1U 实时系统监视器
RTA-00004	256端口主1U 实时系统监视器
RTA-00006	256端口链路1U 实时系统监视器
RTA-00008	512端口(可以扩展到2,048个端口) 独立式6U 实时系统监视器
RTA-00010	512端口(可以扩展到2,048个端口) 主6U 实时系统监视器
RTA-00012	512端口(可以扩展到2,048个端口) 链路6U 实时系统监视器
RTA-00013	256端口实时扩展卡(与6U 实时系统监视器一起使用)
RTM-00001	实时端口条码读入器

实时配线架

实时配线架分为超五类性能和六类性能，在每个配线架端口上方具有内置传感器，是24位实时接口电缆连接器的一部分。在用于实时布线系统中时，端口传感器和接口电缆连接器可以协助提供“实时”网络连接信息。

- 标准19英寸机架安装
- 实时IDC配线架，内置传感器条，附有接口电缆连接器
- 分为PowerCat(超五类)和PowerCat 6六类(六类)两种型号
- 分为EIA 568A和568B线序
- PowerCat 6六类实时配线架带有内置线缆管理系统

订货编号	说明
PID-00101	24端口PowerCat超五类实时配线架, 超五类, 1U, 568A
PID-00103	24端口PowerCat超五类实时配线架, 超五类, 1U, 568B
PID-00102	48端口PowerCat超五类实时配线架, 超五类, 2U, 568A
PID-00104	48端口PowerCat超五类实时配线架, 超五类, 2U, 568B
PID-00148	24端口PowerCat 6六类实时配线架, 六类, 1U, 568A/B
PID-00149	48端口PowerCat 6六类实时配线架, 六类, 2U, 568A/B
CMA-00007	EZ Bar背面线缆管理面板(与PowerCat超五类配线架一起使用)



PowerCat超五类实时配线架



PowerCat 6六类实时配线架

实时跳线

实时跳线设计了一根第九条导线，这条导线的长度与跳线长度相同，其每一端接有一个监视针脚。实时跳线在实时配线架端口传感器和有源设备上安装的集成条之间提供了电子触点。一旦两端插入监视的插座，则可以通过这条连接沿着跳线传送电子信号。

- 监视针脚与实时配线架形成电子触点，可以获得“实时”网络连接信息
- 分为PowerCat (超五类)和PowerCat 6 (六类)两种型号
- EIA 568B线序 (568A时完全正常运行)
- UL认证及认可的通信级电缆
- 带有压力减缓缆套
- 长度分为1米、2米、3米和5米



PowerCat超五类	PowerCat 6六类	说明
RTC-00022-OE	RTC-00058-OE	实时跳线, 1米
RTC-00023-OE	RTC-00059-OE	实时跳线, 2米
RTC-00035-OE	RTC-00060-OE	实时跳线, 3米
RTC-00024-OE	RTC-00061-OE	实时跳线, 5米

实时6口耦合器光纤适配板

实时6口耦合器适配板在每个端口上方有一个嵌入式传感器，在Molex企业布线网络部实时布线系统中使用时，为用户提供了全面的网络连接信息。

实时6口耦合器适配板可以直接装在大多数Molex光纤管理配线箱中。这种简单的设计不要求使用工具，用户只需使用简单的卡入式铆钉安装适配板，安装和改动起来都非常简单。

- 分为单模和多模型号
- 实时6口耦合器适配板带有嵌入式传感条和附带的接口电缆连接器
- 在Molex的光纤管理系统内部使用 - 参阅第38-39页



单模	多模	说明
AFR-00217	AFR-00218	SC实时6口耦合器适配板
AFR-00221	AFR-00221	MT-RJ实时6口耦合器适配板

实时光纤跳线

实时光纤跳线设计了一根第九条导线，这条导线的长度与跳线长度相同，其每一端接有一个监视针脚。实时光纤跳线在实时配线架端口传感器和有源设备上安装的集成条之间提供了电子触点。

- 分为SC和MT-RJ型号
- 分为50/125μm和62.5/125μm多模型号
- 监视针脚与实时配线架形成电子触点，可以获得“实时”网络连接信息
- 长度分为1米、2米、3米、4米和5米

62.5/125μm (OM1)	50/125μm (OM2)	说明
RTG-00071	RTG-00101	MT-RJ - MT-RJ 实时跳线, 1米
RTG-00072	RTG-00102	MT-RJ - MT-RJ 实时跳线, 2米
RTG-00073	RTG-00103	MT-RJ - MT-RJ 实时跳线, 3米
RTG-00074	RTG-00104	MT-RJ - MT-RJ 实时跳线, 4米
RTG-00075	RTG-00105	MT-RJ - MT-RJ 实时跳线, 5米
RTG-00066	RTG-00106	双工SC - 双工SC 实时跳线, 1米
RTG-00067	RTG-00107	双工SC - 双工SC 实时跳线, 2米
RTG-00068	RTG-00108	双工SC - 双工SC 实时跳线, 3米
RTG-00069	RTG-00109	双工SC - 双工SC 实时跳线, 4米
RTG-00070	RTG-00110	双工SC - 双工SC 实时跳线, 5米

A

实时链路电缆

实时链路电缆把链路系统监视器连接到主系统监视器上。每个主系统监视器可以连接九个链路系统监视器。

实时链路电缆在电缆每端采用一个端接13线对的迷你型SCSI连接器。

- 13线对电缆，端接有迷你型SCSI连接器
- 长度分为0.3米, 1.2米, 2.1米, 4.2米, 7.5米和15米



订货编号	说明
RTL-00001	实时链路电缆, 0.3米
RTL-00002	实时链路电缆, 1.2米
RTL-00003	实时链路电缆, 2.1米
RTL-00004	实时链路电缆, 4.2米
RTL-00005	实时链路电缆, 7.5米
RTL-00006	实时链路电缆, 15米

实时接口电缆

实时接口电缆把监视的设备连接到实时系统监视器上。实时接口电缆一端采用单列直插(SIL)连接器, 连接实时配线架或集成条, 另一端采用双列直插(DIL)连接器, 连接实时系统监视器。

实时接口电缆作为专用的24端口模制电缆提供。

- 一端为单列直插连接器, 另一端为双列直插连接器
- 长度分为1.2米、2.1米、3米和4.2米
- 包括模制保护缆套
- 低烟无卤素(LSZH)外套需专门订购, 详情请致电Molex企业布线网络部当地办事处



订货编号	说明
RTI-00001	24端口实时接口电缆, 1.2米
RTI-00002	24端口实时接口电缆, 2.1米
RTI-00003	实时接口电缆, 3米
RTI-00004	24端口实时接口电缆, 4.2米

实时接口扩展电缆

实时接口扩展电缆用来延长监视的配线架和实时系统监视器之间的电缆长度。

接口扩展电缆从接口电缆走至实时系统监视器, 距离最远可以延长100米(只在接口电缆不够长时才需要使用扩展电缆)。

- 24芯电缆, 在每端带有双列直插连接器; 电缆一端为插头, 电缆另一端为插座
- 长度分为4.2米、7.5米和15米。通过连续增加扩展电缆或在结构化布线系统中使用备用电缆, 可以实现更远的距离



订货编号	说明
RTE-00001	24端口实时接口扩展电缆, 4.2米
RTE-00002	24端口实时接口扩展电缆, 7.5米
RTE-00003	24端口实时接口扩展电缆, 15米

实时集成条

实时集成条可以实时管理现有的基于RJ45的设备。集成条可以用于业内目前提供的大多数有源设备和无源设备。可以使用实时集成条设计表，从Molex订购特定型号的集成条。详情请致电Molex企业布线网络部当地办事处。

集成条使用强力胶粘在现有的有源设备或无源设备表面。实时集成条在供货时带有相应的接口针脚，但需要单独订购连接器模具。

- 单列直插 (SIL) 实时传感器，感应实时布线系统接口
- 适用于业内目前提供的所有常用有源设备和无源设备
- 根据连接的设备提供了不同的集成条



订货编号	说明
照单供货	订货信息请致电Molex企业布线网络部当地办事处。

实时软件

实时布线系统软件为IT经理即时提供了网络上实时管理的所有端口的活动信息。该软件可以连续监视通信室配线架和有源网络设备的端口。它自动监视所有连接/断开，在数据库中更新所有移动、增加和改动(MAC)，识别和确认端口可达性，把任何计划外或非法网络布线变动通知IT经理。实时软件不需纸面的或电子表格的布线设施记录。

- 实时软件V6.1, B401
- 软件每次递增500个端口；可扩充，端口数量没有上限
- 购买基本软件时随机提供两个实时用户许可
- 软件随机提供用户手册和操作手册
- 软件随机带有90天质保
- 首次购买软件时提供一年技术支持



订货编号	说明
RTS-XXXXXX-02	实时软件，带有两个用户许可 (最基本的软件可以监视1000个端口，每次递增500个端口)*
RTS-00001-XX	实时软件 - 额外的用户许可**

*对实时软件：用购买的端口数量代替XXXXXX(每次递增500个端口)-如：RTS-X1500-02=1500个端口。在订货时Molex企业布线网络部将提供详情。

**如需额外的用户许可：把XX换上用户许可数量-如-01=一个用户许可。在订货时Molex企业布线网络部将提供详情。

实时软件为用户提供了一个简单易用的GUI界面，网络管理员可以全面实现物理层管理。

可以通过可选的扩展模块进一步增强实时软件，实现更完善的管理。

这些软件包括图形界面，其中带有CAD图像、虚拟配线间、HP OpenView®、iDiscover®和IBM Tivoli®。

详情请致电Molex企业布线网络部当地办事处。



HP OpenView®、iDiscover®和IBM Tivoli®分别是惠普、Cablessoft公司和IBM的注册商标。

B

- Molex 企业布线网络部六类系统产品系列- PowerCat 6 是为了满足批准的六类标准而设计的, 这些标准包括 TIA/EIA 568-B.2-1、ISO/IEC 11801:2002 和 AS/NZS 3080:2002。

- Molex 企业布线网络部为完整的端到端六类系统提供了必需的所有器件。我们推荐在一个系统中使用全系列 Molex 企业布线网络部 PowerCat 6 六类产品, 以保证实现最优的性能。

- Molex 企业布线网络部六类系统经过 ETL Semko 的独立测试和检验, 保证一直符合信道和器件性能标准。

PowerCat 6 六类 UTP 电缆

- 支持超高速数据网络, 如千兆以太网(1000 Base-T 和 1000 Base-TX) 及更高速率
- 采用新型线对绞合技术, 保证最优的回波损耗和近端串扰(NEXT)性能, 在安装过程中保持线对绞合
- 采用中心脊骨, 在安装过程中保持线对分开, 在安装后保证最优性能

- 以方便的 305 米拉线盒提供
- 列入 UL 清单、并经过 UL 检验
- 23 号导线, 改善了插入损耗性能
- 分成蓝色和灰色外皮, 通用于各种应用

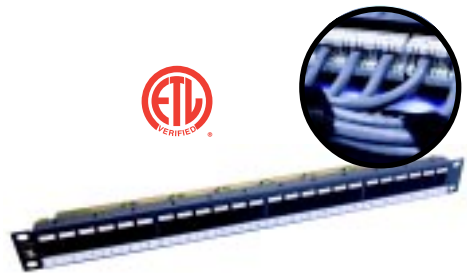


订货编号	说明
CAA-00075	PowerCat 6 六类 4 线对 PVC 电缆, CMR 级, 305 米拉线盒 - 灰色
CAA-00076	PowerCat 6 六类 4 线对 PVC 电缆, CM 级, 305 米拉线盒 - 蓝色
CAA-00176	PowerCat 6 六类 4 线对 PVC 电缆, CM 级, 305 米拉线盒 - 灰色

PowerCat 6 六类 UTP DataGate™ 内置防尘盖配线架

PowerCat 6 六类配线架是 Molex 企业布线网络部提供的高性能配线架产品系列, 也是六类链路和信道应用中使用的关键产品。IDC 段包括独特的 V 形触点, 它可以伸缩, 无论重新端接的次数有多少, 此类模块均不易被损坏。每个端口采用弹簧支撑的防尘盖专利技术, 其色码可以与插座颜色保持一致。配线架提供了正面和背面标签选项。

- 密度分成 1U 24 端口和 2U 48 端口
- EIA 568A/B 线序
- 经过 ETL 检验
- 标准 19 英寸机架安装
- IDC 触点可以伸缩, 无论重新端接的次数有多少, 此类模块均不易被损坏
- 尖端 IDC 塔身, 加快端接速度, 增强电缆固定能力
- 各个配线架端口可以单独拆卸
- 内置线缆管理架, 保持符合弯曲半径要求



订货编号	说明
PID-00141	24 端口 PowerCat 6 六类配线架, 568A/B, 1U
PID-00142	48 端口 PowerCat 6 六类配线架, 568A/B, 2U
CSP-00021-**	空白 6 口图标(每袋 10 个)
CSP-00022-**	数据 6 口图标(每袋 10 个)
CSP-00023-**	语音 6 口图标(每袋 10 个)

**可以选择的颜色: 01=乳白色, 02=白色, 04=黑色, 05=象牙白色, 08=浅灰色, RD=红色, BL=蓝色, GR=绿色, YL=黄色, RG=橙色, PP=紫色

PowerCat 6 六类跳线

- 非屏蔽 4 线对六类多股电缆
- 预先端接了六类 Molex RJ45 插头
- 模制应力减缓缆套
- 经过 ETL 检验

- 分成 5 种颜色, 有助于改进配线间管理能力
- 适合 EIA 568A/B 线序应用
- 可以根据要求提供不同长度的电缆, 详情请与 Molex 企业布线网络部当地办事处联系



订货编号	说明
PCD-00207-0*	PowerCat 6 六类跳线, 568A/B, 1 米
PCD-00213-0*	PowerCat 6 六类跳线, 568A/B, 1.5 米
PCD-00208-0*	PowerCat 6 六类跳线, 568A/B, 2 米
PCD-00209-0*	PowerCat 6 六类跳线, 568A/B, 3 米
PCD-00210-0*	PowerCat 6 六类跳线, 568A/B, 5 米
PCD-00211-0*	PowerCat 6 六类跳线, 568A/B, 10 米

*可以选择的颜色: C-红色, E-灰色, H-蓝色, J-绿色, K-黄色

PowerCat 6六类MOD-Clip™ DataGate Plus™插座

MOD-Clip DataGate Plus插座是为了保持稳固的连接而设计的。RJ-45插座采用“弹簧支撑的防尘盖”专利技术，可以防止尘土和杂质。如果跳线插入不当，弹簧支撑的防尘盖会弹出。而且用户只需一只手就可以插拔跳线，操作非常简便。MOD-Clip DataGate Plus插座分成七种颜色，它采用独特的IDC V形触点专利技术，触点可以伸缩，无论重新端接的次数有多少，此类模块均不易被损坏。

- 经过ETL检验
- 弹簧支撑的门，防止接插不牢
- IDC触点可以伸缩，无论重新端接的次数有多少，此类模块均不易被损坏
- 尖端IDC塔身，加快端接速度，增强电缆固定能力
- 568A/B线序配置
- 适合用于Clipsal®、HPM®和PDL®系统墙板中



订货编号	说明
MMC-00010-**	PowerCat 6六类MOD-Clip DataGate Plus插座

**可以选择的颜色：02=白色，04=黑色，08=浅灰色，RD=红色，BL=蓝色，GR=绿色，YL=黄色

PowerCat 6六类DataGate Plus插座

DataGate插座是为了保持稳固的连接而设计的。RJ-45插座采用“弹簧支撑的防尘盖”专利技术，可以防止尘土和杂质。如果跳线插入不当，弹簧支撑的防尘盖会弹出。而且，用户只需一只手就可以插拔跳线，操作非常简便。DataGate Plus插座分成11种颜色，它采用独特的IDC V形触点专利技术，触点可以伸缩，无论重新端接的次数有多少，此类模块均不易被损坏。它还提供了插座表面模制类别标识及可选的端口标识图标。

- 经过ETL检验
- 弹簧支撑的门，防止接插不牢
- IDC触点可以伸缩，无论重新端接的次数有多少，此类模块均不易被损坏
- 尖端IDC塔身，加快端接速度，增强电缆固定能力
- 568A/B线序配置
- 适合用于Synergy™、Streamline™、Signature™和USO II™系统墙板和盒子式插座中 - 参见第44、45、48和49页
- 是为了与Molex介质可配置配线架一起使用而设计的 - 参见第21页



订货编号	说明
KSJ-00018-**	PowerCat 6六类DataGate Plus插座, 568A/B
CSP-00021-**	空白6口图标(每袋10个)
CSP-00022-**	数据6口图标(每袋10个)
CSP-00023-**	语音6口图标(每袋10个)

**可以选择的颜色：01=乳白色，02=白色，04=黑色，05=象牙白色，08=浅灰色，RD=红色，BL=蓝色，GR=绿色，YL=黄色，RG=橙色，PP=紫色

■ Molex企业布线网络部六类综合布线系统是为了满足批准的六类标准而设计的，这些标准包括TIA/EIA 568-B.2-1、ISO/IEC 11801:2002和AS/NZS 3080:2002。这种系统可以支持各种数据、语音和楼宇服务应用，它既可以以独立方式提供，也可以与基于RJ45的普通布线系统集成提供。

■ 六类综合布线系统在4线对连接器上采用独特的线对隔离设计。这种独特的设计特点使得其在基本水平上支持96个线对，成为市场上密度最高的六类线对管理块之一。它在不降低线对密度的情况下，提供了六类系统的性能。

■ Molex企业布线网络部六类综合布线系统经过ETL Semko的独立测试和检验，保证一直符合信道和器件性能标准。

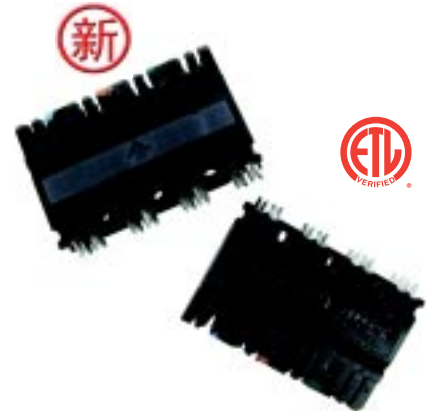
六类4线对IDC连接器

Molex企业布线网络部六类综合布线系统4线对连接器提供了一个高性能IDC系统，可以满足所有语音和数据互连需求。Molex六类IDC连接器设计独特，它采用分开线对技术，提供了增强的性能。

在确保气密性好的电缆端接的情况下，六类IDC连接器已经通过EIA/TIA 六类性能标准独立测试和检验。

订货编号	说明
KPD-00088	六类4线对IDC连接器 (每套一个)

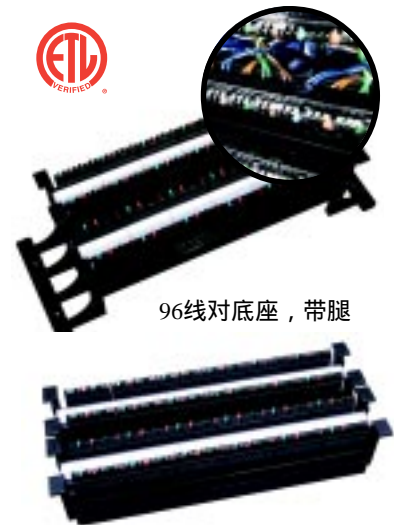
- 经过ETL检验
- 独特的分开线对技术
- 以4线对型号提供



六类综合布线系统 96 线对端子块套件

Molex企业布线网络部4线对六类连接器是一种高性能IDC连接器，为信道配置和永久链路配置提供了六类性能。连接器内部独特的线对分开技术保障了这种性能。连接器以套件方式提供，带有96线对底座，提供了符合六类性能的墙上型线对管理解决方案。

- 经过ETL检验
- 业内标准墙上型形式
- 带安装腿或不带安装腿
- 带标签卡片和标签夹
- 具有接续器，用来引导线缆，安装起来更加简便，并可以把电缆铠装与IDC的距离保持在25毫米的距离内
- 分成带IDC连接器的套件形式，或作为独立底座提供



96线对底座，带腿

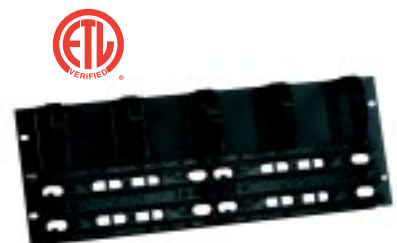
订货编号	说明
KPD-00078	六类, 96线对底座, 不带腿 (24个六类4线对IDC连接器)
KPD-00079	六类, 96线对底座, 带腿 (24个六类4线对IDC连接器)
KPD-00089	六类, 96线对底座, 不带腿 (不带连接器)
KPD-00090	六类, 96线对底座, 带腿 (不带连接器)

96线对底座，不带腿

六类19英寸综合布线系统架装式配线架

这一配线架安装在标准19英寸机架上，提供了一种经济的端接解决方案。架装式综合布线系统包括安装在19英寸配线架上的两个96线对端子块，并内置理线环。它分成3U、带单高环和4U、带双高环两种型号。

- 经过ETL检验
- 19英寸架装式形式
- 3U - 单浅理线环
- 4U - 双浅理线环
- 带有标签卡片和标签夹
- 具有接续器，用来引导线缆，安装起来更加简便，并可以把电缆铠装与IDC的距离保持在25毫米的距离内



订货编号	说明
KPD-00080	六类192线对架装式配线架, 3U (48个六类4线对IDC连接器)
KPD-00081	六类192线对架装式配线架, 4U (48个六类4线对IDC连接器)
标签	
36.B0160	紫色 - 每袋100个
36.B0170	灰色 - 每袋100个
36.B0180	蓝色 - 每袋100个
36.B0190	褐色 - 每袋100个

PowerCat 6六类UTP跳线

- 经过ETL检验
- 长度分为1米、2米、3米和5米
- 分成5种颜色
- 提供4线对- 4线对和4线对- RJ45变通方案
- 为语音应用提供1线对- 1线对和2线对- 2线对变通方案
- 提供1线对- RJ45和2线对- RJ45变通方案，请致电Molex当地办事处

- 未经培训的人员可以简便地改变电路，而不需使用压接工具
- 六类综合布线系统跳线已经极化，可以防止跳线意外接反。连接器顶部的模制箭头清楚地表明了正确的方向
- 内置应力减缓装置，在捆扎过程中使线缆保持相应的位置，为端接好的六类综合布线系统连接器提供适当的电缆保持力



C

1米	2米	3米	5米	说明
KPC-00161-0*	KPC-00162-0*	KPC-00163-0*	KPC-00165-0*	4线对- 4线对, 六类综合布线系统跳线
KPC-00171-0*	KPC-00172-0*	KPC-00173-0*	KPC-00175-0*	4线对- RJ45, 六类综合布线系统跳线
KPC-00181-0*	KPC-00182-0*	KPC-00183-0*	-	1线对- 1线对综合布线系统跳线
KPC-00184-0*	KPC-00185-0*	KPC-00186-0*	-	2线对- 2线对综合布线系统跳线



六类综合布线系统墙上型框架和配件套件

Molex 企业布线网络部新推出的六类综合布线系统墙上型框架系统分成288线对和864线对两种型号，可以容纳96线对底座、水平和垂直理线环及托线盘，可以在地板上方安全地存放超出的电缆长度。

墙上型框架和配件可以作为单独的器件购买，也可以以方便的套件方式购买，可以未装上或已装上Molex企业布线网络部六类标准IDC连接器。

- 分为288线对或864线对两种规格
- 分成套件方式，带有六类IDC连接器和线缆管理系统；也可以单独供货
- 带有深理线环或浅理线环，支持高密度配线应用和低密度配线应用



288线对	864线对	说明
KPD-00082	KPD-00084	壁装六类综合布线系统解决方案, 浅理线环, 4线对IDC连接器
KPD-00083	KPD-00085	壁装六类综合布线系统解决方案, 深理线环, 4线对IDC连接器
36.C0284	36.C0294	墙上型框架, 垂直理线环套件

多线对六类综合布线系统IDC连接器端接工具

多线对端接工具是为了端接Molex六类4线对IDC连接器设计的，提供了气密性好的、可靠的、高冲击力端接能力。

采用独特设计的Molex六类IDC连接器只能使用专门设计的Molex多线对端接工具端接。

在端接各个线对时，可以使用标准110式端接工具。

- 仅与Molex六类综合布线系统4线对IDC连接器一起使用
- 提供了气密性好的、可靠的、高冲击力端接能力
- 在端接Molex企业布线网络部超五类110式系统时，不能兼容
- 在端接其它制造商的超五类和六类110式系统时，不能兼容
- 工具头兼容标准110把手



订货编号	说明
KPD-00086	六类110端接工具头
KPD-00087	六类110端接工具, 头和手柄

主要特点和规范



PowerCat 超五类系统

■ Molex企业布线网络部PowerCat超五类系列产品采用专门设计，超过了下述标准要求：TIA/EIA 568-B、ISO/IEC 11801 E级 (2002) 第二版、AS/NZS 3080:2002。

■ 该系列产品向下兼容五类系统，并支持千兆位以太网(1000 Base-T)协议，提供了增强的性能。

■ Molex企业布线网络部提供了完整的端到端超五类系统所需的所有部件。我们建议在一个系统中全部采用PowerCat产品，通过使用互相匹配的部件，保证实现最优性能。

PowerCat超五类UTP电缆

■ 支持超高速数据网络，如千兆位以太网(1000 Base-T)
■ 4线对PVC电缆
■ 线对带有彩色码，端接简便

■ 使用305米和500米拉线盒提供
■ 外皮分为蓝色和灰色，实现了应用通用性
■ 列入UL清单

订货编号	说明
CAA-00009	PowerCat 超五类4线对CM电缆, 305米拉线盒 - 蓝色
CAA-00009/500	PowerCat 超五类4线对CM电缆, 500米拉线盒 - 蓝色
CAA-00016	PowerCat 超五类4线对CMR电缆, 305米拉线盒 - 灰色
CAA-00016/500	PowerCat 超五类4线对CMR电缆, 500米拉线盒 - 灰色
CAA-00102	PowerCat超五类4线对CM电缆, 305米 - 灰色

PowerCat超五类UTP DataGate™ 内置防尘盖配线架

DataGate型配线架是Molex企业布线网络部为连接水平布线提供的高性能配线架产品系列。每个端口都带有DataGate内置防尘盖，其色码可以与插座保持一致。配线架同时提供了前面标签选项和背面标签选项、外加Radius Minders理线盘。

这些配线架采用Molex企业布线网络部的KATT IDC技术，适合高速传输数据。

■ 24端口1U
■ 48端口2U
■ 分为EIA 568A或EIA 568B线序
■ DataGate内置防尘盖插座的色码可以与墙上插座保持一致
■ 标准19英寸机架安装
■ Radius Minders理线盘保证了正确的线缆弯曲半径
■ 带有Velcro®扎线带，保持正确理线
■ 带有所有安装设备
■ 带有可以通过激光打印机打印的标签纸

订货编号	说明
PID-00087	24端口PowerCat 超五类DataGate内置防尘盖配线架, 1U, 568B
PID-00088	48端口PowerCat 超五类DataGate内置防尘盖配线架, 2U, 568B
PID-00094	24端口PowerCat 超五类DataGate内置防尘盖配线架, 1U, 568A
PID-00095	48端口PowerCat 超五类DataGate内置防尘盖配线架, 2U, 568A

PowerCat超五类UTP标准型配线架

标准型配线架为连接水平布线提供了一种通用方式。它内置背面理线盘，可以简便地安装和理顺线缆。它还提供了端口标签，可以在现场进行专门的网络管理。

这些配线架采用Molex企业布线网络部已获专利的KATT IDC，适合高速传输数据。

■ 24端口1U
■ 48端口2U
■ 提供了16端口、32端口和72端口型号，详情请致电当地办事处
■ 分为EIA 568A或EIA 568B线序
■ 标准19英寸机架安装
■ Radius Minders理线盘保证了正确的线缆弯曲半径，作为选件提供
■ 带有所有安装设备
■ 带有全套标签工具

订货编号	说明
PID-00058	24端口PowerCat超五类配线架, 1U, 568B (内置金属背面理线盘)
PID-00059	48端口PowerCat超五类配线架, 2U, 568B (内置金属背面理线盘)
PID-00001	24端口PowerCat超五类配线架, 1U, 568B (需另外订购背面理线盘)
PID-00002	48端口PowerCat超五类配线架, 2U, 568B (需另外订购背面理线盘)
25.B0410	背面理线盘 (每包3个)

注：如果要求，还提供了16端口、32端口和72端口型号。



PowerCat超五类UTP高密度配线架

Molex企业布线网络部PowerCat高密度配线架为机柜/机架空间非常宝贵的ISP应用或安装环境提供了理想的解决方案。这些配线架在1U中提供了32个端口或48个端口，内置专用背面理线盘，可以整洁、方便地理线。配线架正面带有受保护的标签工具，可以清晰地贴上端口标签。

高密度配线架采用Molex企业布线网络部KATT IDC技术，适合高速传输数据。

- 32端口1U
- 48端口1U
- EIA 568B线序
- 内置线缆管理，保证正确地理线
- 标准19英寸机架安装
- 带有所有安装工具



订货编号	说明
PID-00073	48端口高密度PowerCat配线架, 1U, 568B
PID-00074	32端口高密度PowerCat配线架, 1U, 568B

PowerCat超五类细缆套UTP跳线

- 非屏蔽4线对多股电缆
- 细缆套设计
- 适合用于各RJ45插座之间空间有限的高密度有源设备

- 分成5种颜色，便于改善配线间管理能力
- 适合EIA 568A/B应用
- 在要求时提供各种电缆长度-请致电Molex企业布线网络部当地办事处

订货编号	说明
PCD-00180-0*	1米超五类细缆套跳线, 带应力减缓缆套
PCD-00181-0*	2米超五类细缆套跳线, 带应力减缓缆套
PCD-00182-0*	3米超五类细缆套跳线, 带应力减缓缆套
PCD-00183-0*	5米超五类细缆套跳线, 带应力减缓缆套
PCD-00184-0*	10米超五类细缆套跳线, 带应力减缓缆套

*可以选择的颜色 - K=黄色, C=红色, H=蓝色, J=绿色, E=灰白色



PowerCat超五类UTP MOD-Clip DataGate Plus和数据Gate Plus内置防尘盖插座

MOD-Clip DataGate Plus和数据Gate Plus插座采用“弹簧支撑的防尘盖”专利技术，可以防止尘土和杂质。如果跳线插入不当，弹簧支撑的防尘盖会弹出。而且，用户只需一只手就可以插拔跳线，操作非常简便。

MOD-Clip插座分成七种颜色，是为用于Clipsal、PDL和HPM系列墙板而设计的。DataGate插座分成11种颜色，是为了与Molex的Synergy和USO II系列墙板和盒子式插座一起使用而设计的。

- 顺序端接线对
- 弹簧支撑的防尘盖专利技术，防止插插不当
- 具有尖端IDC塔身，加快端接速度，增强电缆固定能力
- 支持568A/B线序配置
- MOD-Clip DataGate Plus插座适合用于Clipsal、PDL和HPM系统墙板中
- DataGate Plus插座适合用于Synergy、Streamline、Signature和USO II系列墙板和盒子式插座 - 请参阅第44、45、48和49页
- DataGate Plus插座适合用于Molex的介质可配置配线架 - 请参阅第21页



MOD-Clip内置防尘盖插座



DataGate内置防尘盖插座

订货编号	说明
MMC-00013-**	PowerCat超五类MOD-Clip DataGate Plus插座, 568A/B - 内置防尘盖
KSJ-00024-**	PowerCat超五类DataGate Plus插座, 568A/B - 内置防尘盖
KSJ-00025-**	PowerCat超五类DataGate Plus插座, 568A/B - 不带防尘盖

** MOD-Clip可以选择的颜色 - 02 = 白色, 04 = 黑色, 08 = 浅灰色, RD = 红色, BL = 蓝色, GR = 绿色, YL = 黄色

** DataGate可以选择的颜色 - 01 = 乳白色, 02 = 白色, 04 = 黑色, 05 = 象牙白色, 08 = 浅灰色, RD = 红色, BL = 蓝色, GR = 绿色, YL = 黄色, RG = 橙色, PP = 紫色

■ Molex企业布线网络部提供了“基于模块的”全系列互连系统，可以适应各种数据、语音和楼宇服务应用。这些系统可以采用独立形式，也可以与基于RJ45的普通布线系统集成。

■ KATT PDS系统核心采用KATT IDC专利连接器，提供了可靠紧密的线缆端接能力。KATT PDS超过了所有超五类连接器和系统规范中的性能标准。

■ 下面6页详细介绍了Molex企业布线网络部基于模块的系统，包括：KATT PDS、110式综合布线系统和语音布线。

KATT PDS连接器

V-8 KATT连接器采用专利触点设计，可以安装在KATT PDS 100线对模块底座上。该产品可以在语音和结构化布线应用采用“菊花链”结构，插入压力低，使安装人员疲劳达到最小，提高了工具和元器件的使用寿命。

- 分成2线对 (4位)、4线对 (8位)和5线对(10位)三种型号
- IDC触点容纳2条线，支持菊花链应用
- 可选的标记功能，用来识别电路
- 符合TIA/EIA 568-B.2, ISO/IEC 11801:2002和EN50173 附录B

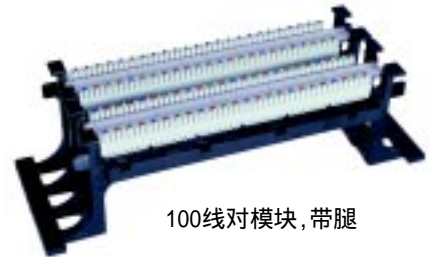


订货编号	说明
36.C0020	KATT连接器 (20 个 KATT 4 和 4 个KATT 5) (每袋24个)
36.C0030	KATT 2连接器 (每袋48个)
36.C0040	KATT 5连接器 (每袋20个)
36.B0030	KATT防尘盖 (每袋100个)
36.B0050	KATT 2连接器 (每袋100个)
36.B0060	KATT 4连接器 (每袋100个)
36.B0260	KATT 5连接器 (每袋100个)

KATT PDS系统100线对模块底座

100线对模块是墙上型KATT综合布线系统(PDS)的关键组成部分。该模块结构坚固，采用独有的KATT PDS连接器，可以使用大多数标准工具压接，并提供了多种方便的功能，如配线条可以进行标记、在敷设25线对主干电缆时迅速识别5线对小股，标记1线对、2线对、4线对和5线对连接器的标签，分成不同的颜色，可以简便地识别安装的综合布线系统的具体区段。

- 业内标准墙上型系统
- 带安装腿或不带安装腿
- 带有标签卡片和标签夹
- 带有引导线缆的剪切块，安装更加简便，可以把线缆外皮保持在距IDC 25毫米
- 分成带有IDC连接器的套件及独立式底座



100线对模块,带腿

订货编号	说明
KPD-00029	100线对模块，带腿 (24个KATT 4连接器)
36.B0070	100线对模块，带腿 (48个KATT 2连接器)
KPD-00030	100线对模块，带腿 (20个KATT 5连接器)
KPD-00027	100线对模块，带腿 (不带连接器)
KPD-00026	100线对模块，不带腿 (不带连接器)

KATT PDS架装式布线系统

这种交连系统把基于模块的系统优势与框架安装的有源设备结合起来。这种基于模块的形式可以实现RJ插接场不可能实现的各个线缆线对管理，安装人员可以在安装阶段，而不是在前期设计阶段把交连定义为1线对、2线对、4线对或5线对。

- 标准19英寸机架安装
- 200线对容量
- 3U – 小型理线环，适用于低密度应用
- 4U – 大型理线环，适用于高密度应用
- 分成带有IDC连接器的套件及独立式底座



3U PDS

订货编号	说明
36.B040G	200线对3U PDS配线架(不带连接器)
36.B020G	200线对3U PDS配线架(48个KATT 4连接器)
36.B029G	200线对3U PDS配线架(40个KATT 5连接器)
36.B022G	200线对4U PDS配线架 (不带连接器)
36.B023G	200线对4U PDS 配线架 (48个KATT 4连接器)
36.B028G	200线对4U PDS配线架(40个KATT 5连接器)

KATT PDS跳线

KATT PDS跳线简化了多线对配线，而不需使用专用工具。跳线插头是为接插Molex企业布线网络部KATT IDC专门设计的，其采用内置锁定功能，在与KATT连接器配套使用时，保证了强大、稳定的保持力。

KATT PDS跳线预先接有各种线对数和线缆长度，它已经极化，可以防止意外接反。连接器上的方向箭头有助于保持正确的方位。

- 分为1线对、2线对和4线对结构
- 符合超五类规范
- 连接器上的方向箭头有助于保持正确的方位
- 在与KATT连接器配套使用时，保证强大、稳定的保持力
- 长度分成1米、2米、3米和5米
- 仅以灰色提供
- 在要求时可以提供其它配置



1米	2米	3米	5米	说明
KPC-00010-0E	KPC-00037-0E	KPC-00038-0E	KPC-00039-0E	4线对-4线对超五类跳线(每盒10条)
36.0E.010.B0050	36.0E.010.B0060	36.0E.010.B0070	36.0E.010.B0080	2线对-2线对超五类跳线(每盒10条)
36.0E.010.C0010	36.0E.010.C0020	36.0E.010.C0030	36.0E.010.C0050	1线对-1线对超五类跳线(每盒10条)

KATT PDS系统框架与配件

KATT PDS框架分成300线对和900线对两种型号，提供了完整的通信设施。该框架容纳100线对底座、水平和垂直理线环和托线盘。其设计在框架后面为进线提供了充足的空间。墙上型框架、托线盘和理线面板由波纹钢制成，外面涂有黑色粉末。

KATT PDS墙上型框架和配件既可以分成不同的器件，也可以以方便的套件提供，其可以装有、也可以不装Molex企业布线网络部超五类KATT连接器。

- 分成300线对和900线对
- 以套件形式提供，带有IDC连接器和线缆管理；或分成各个器件提供
- 带有深理线环或浅理线环，分别用于高密度配线应用及低密度配线应用



订货编号	说明
36.C0054	PDS墙上型框架- 300线对 - 未装上
36.C0064	PDS墙上型框架- 900线对 - 未装上
36.C0074	PDS墙上型框架垂直托线盘
36.C0084	PDS墙上型框架托线盘
36.C0094	PDS墙上型框架浅理线环
36.C0104	PDS墙上型框架深理线环
36.C0114	PDS墙上型框架垂直理线环
	套件
36.C0204	PDS 300线对墙上型框架套件 - 浅理线环 - 未装上
36.C0214	PDS 300线对墙上型框架套件 - 深理线环 - 未装上
36.C0224	PDS 300线对墙上型框架套件 - 浅理线环 (带有KATT 4和KATT 5连接器)
36.C0234	PDS 300线对墙上型框架套件 - 深理线环 (带有KATT 4和KATT 5连接器)
36.C0244	PDS 900线对墙上型框架套件 - 浅理线环 - 未装上
36.C0254	PDS 900线对墙上型框架套件 - 深理线环 - 未装上
36.C0264	PDS 900线对墙上型框架套件 - 浅理线环 (带有KATT 4和KATT 5连接器)
36.C0274	PDS 900线对墙上型框架套件 - 深理线环 (带有KATT 4和KATT 5连接器)
36.C0284	PDS 300线对墙上型框架垂直理线环套件
36.C0294	PDS 900线对墙上型框架垂直理线环套件

■ Molex企业布线网络部110系统提供了与前面两页介绍的KATT PDS系统相同的功能，但它采用110式IDC连接器，而不是KATT IDC连接器。

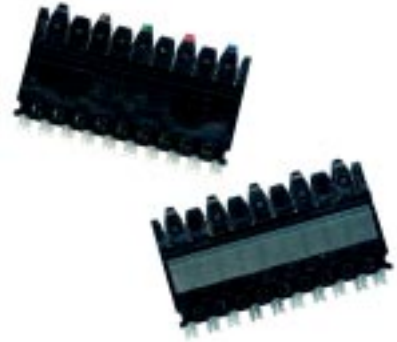
■ 110 IDC是许多布线厂商使用的标准，正在语音、数据和楼宇服务布线系统中广泛使用。Molex企业布线网络部110系统全面兼容所有其它110式系统，可以部署在现有系统中，实现扩容和翻新。

110式连接器

Molex企业布线网络部110式连接器是一种高性能IDC连接器，可以满足所有语音和数据连接需求。它通过了EIA/TIA标准独立测试，保证了紧密的超五类连接。

Molex企业布线网络部110式连接器全面兼容其它110式器件，包括110式底座、工具、跳线和测试头。

- 分成4线对 (8位)和5线对(10位)两种型号
- 符合超五类性能规范
- IDC触点仅容纳一根导线



订货编号	说明
KPD-00058	110-C4连接器 (每袋100个)
KPD-00059	110-C5连接器 (每袋100个)

110系统100线对模块

100线对模块是墙上型110综合布线系统(PDS)的关键组成部分。该模块结构坚固，采用独有的110连接器，可以使用大多数标准工具压接，并提供了多种方便的功能，如配线条可以进行标记、在敷设25线对主干电缆时迅速识别5线对小股，标记1线对、2线对、4线对和5线对连接器的标签，分成不同的颜色，可以简便地识别安装的综合布线系统的具体区段。

- 业内标准墙上型系统
- 带安装腿或不带安装腿
- 带有引导线缆的剪切块，安装更加简便，可以把线缆外皮保持在距IDC 25毫米
- 分成带有IDC连接器的套件及独立式底座
- 带有标签卡片和标签夹



100线对模块，带腿

订货编号	说明
KPD-00027	100线对模块，带腿(不带连接器)
KPD-00026	100线对模块，不带腿(不带连接器)
KPD-00064	100线对模块，不带腿(20个C4和4个C5 110连接器)
KPD-00065	100线对模块，带腿(20个C4和4个C5 110连接器)

架装式110布线系统

这种交连系统把基于模块的系统优势与框架安装的有源设备结合起来。这种基于模块的形式可以实现RJ插插场不可能实现的各个线缆线对管理，安装人员可以在安装阶段，而不是在前期设计阶段把交连定义为1线对、2线对、4线对或5线对。

- 标准19英寸机架安装
- 超五类性能
- 200线对容量
- 带有标签卡片和标签夹
- 3U – 小型理线环，适用于低密度应用
- 4U – 大型理线环，适用于高密度应用
- 分成带有IDC连接器的套件及独立式底座



3U PDS



4U PDS

订货编号	说明
36.B040G	200线对3U PDS配线架(不带连接器)
KPD-00060	200线对3U PDS配线架(48个110 C4连接器)
KPD-00061	200线对3U PDS配线架(40个110 C5连接器)
36.B022G	200线对4U PDS配线架(不带连接器)
KPD-00062	200线对4U PDS配线架(48个110 C4连接器)
KPD-00063	200线对4U PDS配线架(40个110 C5连接器)

110®是AT&T的注册商标。

110式跳线

Molex企业布线网络部110式跳线以类似RJ接插场的方式，管理基于110式模块的电路上的语音和数据交连。

- 没有经过培训的人员可以简便地改变电路，而不需使用压接工具
- 110式跳线已经极化，防止跳线意外接反，连接器顶部模制箭头以可视方式指明了正确方位
- 内置压力减缓装置在敷设过程中保持线缆到位，为端接的110式连接器提供正确的线缆保持能力
- 长度分成1米、2米、3米和5米
- 仅以灰色提供
- 在要求时可以提供其它配置



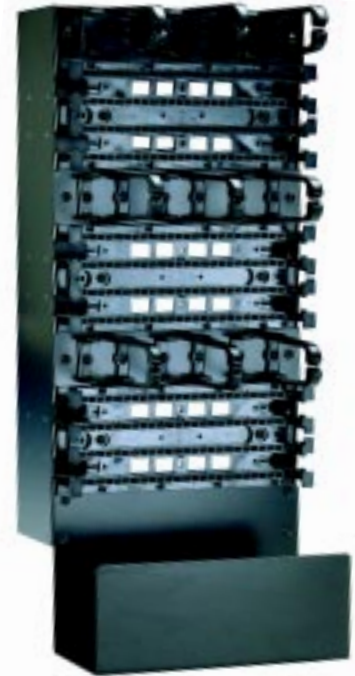
1米	2米	3米	5米	说明
KPC-00105-0E	KPC-00106-0E	KPC-00107-0E	KPC-00108-0E	4线对-4线对超五类跳线-灰色
KPC-00109-0E	KPC-00110-0E	KPC-00111-0E	KPC-00112-0E	2线对-2线对超五类跳线-灰色
KPC-00113-0E	KPC-00114-0E	KPC-00115-0E	KPC-00116-0E	1线对-1线对超五类跳线-灰色
KPC-00117-0E	KPC-00118-0E	KPC-00119-0E	KPC-00120-0E	4线对-RJ45超五类跳线, 568A

110系统框架和配件

110框架分成300线对和900线对两种型号，提供了完整的通信设施。该框架容纳100线对底座、水平和垂直理线环和托线盘。其设计在框架后面为进线提供了充足的空间。墙上型框架、托线盘和理线面板由波纹钢制成，外面涂有黑色粉末。

- 分成300线对和900线对
- 以套件形式提供，带有IDC连接器和线缆管理；或分成各个器件提供
- 带有深理线环或浅理线环，分别用于高密度配线应用及低密度配线应用

110 PDS墙上型框架和配件既可以分成不同的器件，也可以以方便的套件提供，其可以装有、也可以不装Molex企业布线网络部超五类110连接器。套件可以根据系统密度满足所有应用要求。



订货编号	说明
36.C0054	PDS墙上型框架-300线对-未装上
36.C0064	PDS墙上型框架-900线对-未装上
36.C0074	PDS墙上型框架垂直托线盘
36.C0084	PDS墙上型框架托线盘
36.C0094	PDS墙上型框架浅理线盘
36.C0104	PDS墙上型框架深理线盘
36.C0114	PDS墙上型框架垂直理线盘
套件	
36.C0204	PDS 300线对墙上型框架套件-浅理线环-未装上
36.C0214	PDS 300线对墙上型框架套件-深理线环-未装上
KPD-00066	PDS 300线对墙上型框架套件-浅理线环(带有C4和C5连接器)
KPD-00067	PDS 300线对墙上型框架套件-深理线环(带有C4和C5连接器)
36.C0244	PDS 900线对墙上型框架套件-浅理线环-未装上
36.C0254	PDS 900线对墙上型框架套件-深理线环-未装上
KPD-00068	PDS 900线对墙上型框架套件-浅理线环(带有C4和C5连接器)
KPD-00069	PDS 900线对墙上型框架套件-深理线环(带有C4和C5连接器)
36.C0284	PDS 300线对墙上型框架垂直理线环套件
36.C0294	PDS 900线对墙上型框架垂直理线环套件

F

- Molex企业布线网络部语音布线系统是为语音电路专门设计的，如模块布线和PBX互连。
- Molex企业布线网络部语音布线系统提供了全系列产品，便于构建完整的语音布线系统，包括端接模块、安装框架、配线盒、测试仪接口和过压保护。
- 语音布线系统兼容流行的布线系统，可以集成现有系统，实现扩容或翻新。

断开和连接模块

断开型模块和连接型模块满足了所有语音应用、市场和法规要求。这些模块在很小的体积内可以容纳多达10个线对，提供了高密度互连工具。

- 分布语音应用
- 分成连接型模块和断开型模块
- 标准45° IDC触点
- 可以通用于室内应用和室外应用中
- 容纳直径为0.4毫米 - 0.8毫米的电缆
- 容纳2条导线
- 可以使用KATT或LSA+ IDC工具



订货编号	说明
DCN-00001	10线对断开模块
DCN-00002	10线对连接模块

气体避雷器模块

提供了一个过压保护系统，防止雷电或类似事件的高压损坏电路。这些模块符合行业标准，兼容其它语音布线系统。

- 由光纤加强型聚碳酸酯制成
- 装上或未装上气体避雷器
- 西门子三极气体避雷器管230V
- 自己装上避雷器盒或全装上避雷器盒
- 避雷器盒带有透明盖，防止意外接触
- 提供了“电信网络电压”标志



订货编号	说明
DCN-00006	气体避雷器盒, 配有三极GAT
DCN-00007	气体避雷器盒, 不带GAT
DCN-00018	西门子三极气体避雷器管(GAT) 230V 3针

架装式配线架

这种19英寸架装系统是为断开模块和连接模块设计的。配线架为隐藏式配线架，为机柜门留出了空隙，它分成三种配置：1U (30线对)、2U (90线对)和3U (150线对)。

- 1U 30线对
- 2U 90线对
- 3U 150线对
- 标准19英寸机架安装
- 隐藏式配线架，在19英寸机架上为机柜门留出空间
- 没有提供模块



订货编号	说明
PID-00117	1U背装配线架, 30线对- 未装上
PID-00123	2U背装配线架, 90线对- 未装上
PID-00124	3U背装配线架, 150线对- 未装上

背装框架

Molex企业布线网络部提供了大量的不同规格的墙上型框架，可以容纳多个模块，适应各种应用和环境。框架容纳模块、过压保护和标签设备，构成了完整的系统。

- 分成30线对、50线对和100线对
- 不锈钢结构
- 模块直接安装在框架上
- 单独提供标签夹
- 单独提供防尘盖
- 适合墙上安装或机柜安装

订货编号	说明
DCN-00003	背装框架, 30线对(3个模块)
DCN-00004	背装框架, 50线对(5个模块)
DCN-00005	背装框架, 100线对(10个模块)
DCN-00013	防尘盖(浅型 - 与100线对背装框架一起使用, 不带气体避雷器盒)
DCN-00019	防尘盖(深型 - 与100线对背装框架一起使用, 配有气体避雷器盒)



配线盒

Molex企业布线网络部提供了各种配线箱，用来容纳端接模块和布线，适应许多应用和环境，配线箱具有模块安装硬件、进线简便的可拆卸盖及紧锁系统。

- 分成20线对、30线对、50线对和100线对
- 可拆卸盖，进线简便
- 进线封条，适应各种电缆（7毫米 - 30毫米）
- 锁定系统

订货编号	说明
DCN-00014	配线盒, 20线对, 未装上
DCN-00015	配线盒, 30线对, 未装上
DCN-00016	配线盒, 50线对, 未装上
DCN-00017	配线盒, 100线对, 未装上



配件

Molex企业布线网络部提供了广泛的配件，完善了语音布线系统，包括标签夹、断开插头、工具和试线。

- 标签工具
- 断开插头
- 测试仪工具
- 安装工具

订货编号	说明
DCN-00008	背装框架使用的标签夹
DCN-00020	模块使用的标签夹
DCN-00012	断开插头
DCN-00010	2线型试线
DCN-00011	4线型试线



G

主要特点和规范



50 端口语音配线架和电信系统

- Molex企业布线网络部50端口1U语音配线架是一种通用的产品，用来利用最小的机架/机柜空间，在语音主干中支持4线对、25线对或50线对UTP 电缆。50端口语音配线架可以支持1线对或2线对连接，并支持模拟或数字电话服务。
- Molex企业布线网络部电信系列具有标准“电信”连接器，适合采用25线对线缆连接的语音系统和其它系统。
- 100 Base-T产品包括两端带有插头的电缆及带有插座的配线架。对独特的应用，请致电Molex企业布线网络部当地办事处。

50端口KATT IDC语音配线架

Molex企业布线网络部50端口语音配线架专门用来端接垂直线缆，在语音主干中支持4线对、25线对或50线对UTP电缆。

10端口非屏蔽口琴式配线架可以使用UTP RJ45跳线，在仅1U中接插最多50个端口。

- 50端口1U
- 标准19英寸机架安装
- RJ45端口
- 有保护的标签系统
- 内置理线架



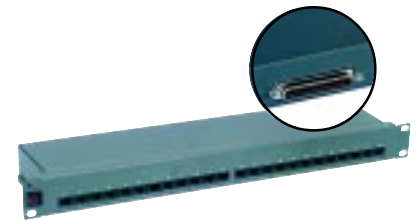
订货编号	说明
PID-00145	50 x RJ45 KATT IDC语音配线架, UTP, 1U

五类100 Base-T电信配线架

五类100 Base-T电信配线架是为要求连接集线器的系统专门设计的，它提供了50针连接器前端(如Cabletron®和Cisco®)。

配线架正面包括24个RJ45端口，背面包括两个50针插座。它为每个8针RJ45插座提供了两个线对，线对1端接在针脚1和针脚2上，线对2端接在针脚3和针脚6上。一个50针连接器为12个端口服务，并根据IEEE 802.3以太网100 Base-TX和100 Base-T2标准连接导线。

- 24端口1U
- 标准19英寸机架安装
- 2线对导线
- RJ21X电信连接器
- 24个RJ45端口
- 背面连接迅速简便
- 符合五类规范(PowerSum)



订货编号	说明
PMT-00003	24端口100 Base-T五类电信配线架

100Base-T五类大对数电缆

Molex企业布线网络部五类大对数电缆是为了完善我们的系列电信配线架而设计的。电信系统用于提供了50针脚连接器的有源设备，如Cisco™和Cabletron™。

大对数电缆由25线对五类电缆组成，电缆预先连到180度螺钉紧固的连接器上。电缆采用RJ21X线序，符合五类电气性能标准，支持100BaseTX等应用。

- 连接简单、安全
- 安装快速
- 长度分为1米、3米、5米、10米和15米
- 插头/插头电缆作为标准系统提供



1米	3米	5米	10米	说明
FSA-00016	FSA-00017	FSA-00018	FSA-00019	五类UTP大对数电缆, 50w 插头对插头-180°

- 许多客户经常需要在一个布线系统中集成多种介质类型。例如，在同一个环境中使用UTP、光纤、音频和视频介质的情况正变得越来越常见。
- 为满足这种需求，Molex企业布线网络部设计了一系列配线架和工作区产品，可以容纳采用模块化设计的UTP、光纤、音频和视频介质类型，包括可配置的配线架和工作区墙板。

馈通模块

馈通模块是为必须接插预先带接头电缆的独特应用提供的通用模块。单位模块安装在Molex可配置的配线架和Synergy墙板系统中。25 x 50毫米模块是为了用于Molex的USO II系统墙板内部而设计的。

- 扩展了传统布线系统的线路长度
- 单位模块安装在Synergy、Streamline、Signature和USO II系统墙板和盒子式插座中 - 请参见第44、45、48和49页
- 25 x 50毫米模块安装在USO II系统墙板上 - 请参见第49页



双馈通模块



F视频模块

RCA耦合器

订货编号	说明
ADA-00003	Keystone超五类8线馈通适配器 - 黑色
MUS-00091-02	25 x 50毫米超五类双馈通模块 - 白色
MSY-00002-0*	单位F视频模块
MSY-00032-0*	单位S视频耦合器模块
MSY-00033-R*	单位RCA耦合器红色模块
MSY-00033-W*	单位RCA耦合器白色模块
MSY-00033-Y*	单位RCA耦合器黄色模块
MSY-00036-0*	单位BNC耦合器模块

*可以选择的颜色：1=乳白色，2=白色，5=象牙白色，4=黑色，8=浅灰色

可配置配线架

Molex企业布线网络部24端口DataGate可配置配线架是一种没有装上的配线架，可以装上RJ45、光纤或铜缆模块，用于要求各种介质应用的环境中。

这些可以在现场安装的配线架可以装载单独的DataGate插座，在必须拆卸或更换插座时维护起来非常简便。由于提供了未来升级使用的扩容功能，它适合于小型安装项目。

- 1U 24端口
- 2U 48端口
- 标准19英寸机架安装
- 通用的前面标签系统，使用和改动简便。容纳商用13毫米标签，提供了专业的外观
- 容纳PowerCat 超五类和PowerCat 6 六类 UTP DataGate插座 - 请参见第9页和第13页
- 容纳ST、SC和MTRJ光纤模块 - 请参见第31、33和35页
- 容纳介质可配置模块



订货编号	说明
PID-00076	24端口介质可配置配线架 - 未装上, 1U
PID-00127	48端口介质可配置配线架 - 未装上, 2U

通用系统配线架(USP)

通用系统配线架(USP)是一种没有装上的配线架，可以装上数据、光纤或铜缆模块，适用于要求各种介质应用的环境。

这些可以在现场安装的配线架可以装载USO II模块，在必须拆卸或更换插座时维护起来非常简便。由于提供了未来升级使用的扩容功能，它适合于中小型安装项目。

- 1U 24端口
- 2U 32端口
- 3U 48端口
- 标准19英寸机架安装
- 容纳25 x 50毫米 USO II模块或外框，实现超五类或六类性能 - 请参见第49页
- 容纳预先装上的ST、SC、MTRJ和FDDI 25 x 50毫米光纤模块 - 请参见第31、33、35和37页



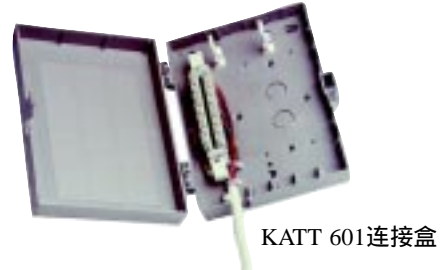
订货编号	说明
PUS-00008	16端口通用系统配线架 - 未装上, 1U
PUS-00009	32端口通用系统配线架 - 未装上, 2U
PUS-00010	48端口通用系统配线架 - 未装上, 3U

合并点提供了一种灵活的解决方案，可以从根本上改变网络的安装方式，而不需重新端接。合并点采用基于区域的方法，明显降低了工作区中的安装时间和混乱程度，在发生问题时可以更快地解决问题。

KATT 601连接盒和KATT模块连接器套件

Molex企业布线网络部超五类KATT模块解决方案特别适合高密度商业综合布线系统，是为语音应用和数据应用专门设计的。KATT 601连接盒支持60个线对，并带有一个20线对KATT连接器套件。用户可以单独购买20线对套件。KATT 24线对连接块是为了用于标准背装框架而设计的，提供了最多24个线对，并能够与Krone®连接器和标签条互换。

- ACA认可
- 超五类
- 60线对容量 - 601连接盒
- KATT触点 - IDC端接
- 最少可以重复端接200次
- 容纳0.4毫米 - 0.63毫米 (22-26 AWG) 实芯线或多股线
- KATT 24 - 连接密度高，最多24线对
- KATT 24 - 兼容标准背装框架
- KATT 24 - 可以与Krone模块互换
- KATT 24 - 容纳Krone标签条



KATT 601连接盒



KATT 24 线对套件

订货编号	说明
14-0001-001	KATT 601连接盒，带有一个20线对连接器套件
14-0002-001	20线对KATT连接器套件(与601连接盒一起使用)
14-0002-002	KATT 24线对套件(与标准背装框架一起使用)

多用户电信插座 (MUTO)

Molex企业布线网络部的多用户电信插座(MUTO)为满足办公环境中的高密度光纤或铜缆要求提供了理想的解决方案。

这种时髦的产品可以容纳最多12个25x50毫米Euromod模块或USO II外框，可以简便地安装在文件服务器、有源设备和工作站附近，另外它可以容纳最多6个50 x 50毫米斜角光纤模块。

- 铝制主底座
- 两个金属终端盖(斜角)
- 两个塑料终端盖(扁平)
- 四个终端盖螺丝
- 两个塑料终端插头(用于金属终端盖)
- 两个Snapz™图标树(字母)
- 容纳25x 50毫米USO II外框，实现超五类或六类性能 - 请参见第49页
- 容纳ST、SC、MTRJ和Euromod 25 x 50毫米和50 x 50毫米斜角光纤模块 - 请参见第31、33、35和37页



订货编号	说明
CPT-00004	多用户电信插座 (MUTO)

合并点配线箱

Molex企业布线网络部合并点配线箱在坚固的钢制配线箱中提供了6个或8个PowerCat超五类或PowerCat 6六类内置防尘盖模块。

这种设计方案可以保护进线，同时还可以随时接触连接电信插座链路的合并点。配线箱采用专门设计，可以进行互连扩容，特别适合安装在天花板空间或地板下。

- 可以在不重新端接及重新测试线缆的情况下实现移动、增加和改动
- 分成PowerCat (超五类)和PowerCat 6 (六类)两种型号
- 分成6端口和8端口两种型号
- 有保护的标签工具
- 568A/B
- 可以把两个配线箱互连起来，实现扩容



PowerCat超五类	PowerCat 6六类	说明
CPT-00022	CPT-00024	6端口合并点配线箱, UTP, 568A/B - 石墨灰色
CPT-00023	CPT-00025	8端口合并点配线箱, UTP, 568A/B - 石墨灰色

- 路由器配线架提供了四个68针SCSI连接器，其在内部通过印刷电路板转换成32个RJ45端口，不需要单独端接八进制电缆。通过消除(Cisco NM-16A和NM32A路由器使用的)典型8位扇出电缆，路由器配线架提供了更有效的互连能力。
- Molex企业布线网络部工控以太网连接器提供了超五类性能，是为安装在严酷的环境中专门设计的。其耐用的设计可以防止连接器受到尘土、杂质、水汽、化学物质、电磁干扰和高温的影响。

路由器配线架

Molex企业布线网络部路由器配线架特别适合把兼容68针SCSI (Cisco NM-16A和NM 32A)的路由器接续到RJ45端口中。通过使用Molex企业布线网络部路由器配线架，用户不需单独端接八进制电缆，从而可以更加高效地连接兼容的路由器。

背面配线架配置为1U可装配配线架，具有四个SCSI II连接器，这些连接器通过内置印刷电路板转换成前面配线架，构成32个明确识别的RJ45端口。

- 把四个SCSI连接器转换成32个RJ45端口
- 标准19英寸机架安装
- 内置理线架
- 三类性能
- 列入UL和CUL清单
- 6毫米接地排



订货编号	说明
PID-00089	路由器配线架

工控连接器

工控连接器系统为用户在严酷的环境中安装的系统提供了超五类性能，如车间、医院、浴室、食品加工厂、化工厂和仓库。

耦合器和插头带有一个RJ-45连接接口，可以防止尘土、水雾、杂质和化学物质进入及受到电磁干扰和高温影响。

- RJ-45连接接口
- 超五类性能
- 是为了用于严酷的环境中而设计的
- 工作温度：40°C - 80°C
- 防尘防水：CEI/IEC #IP67
- UL RTI电气性能: 130°C @ .03英寸
- UL TRI机械性能(无冲击): 140KC @ .03英寸



订货编号	说明
	将要推出 - 请致电Molex企业布线网络部当地办事处

K

- 线缆管理是任何安装项目的重要组成部分。Molex企业布线网络部系列架装式线缆管理产品不仅外观优美，而且功能强大，用户可以以最小的工作量实现线缆管理，保证配线间的长期管理能力。
- Molex企业布线网络部从墙上型机柜和地板上安装的机柜到新型的通用配线架，提供了种类齐全的机柜解决方案。
- 通用配线架(UPF)的基本设计原则是提供简单的线缆支撑，实现最大的进线能力及通用的配线架安装工具。

环形理线板

环形理线板标准配备柔软的聚合体环，这些环可以加快理线速度，协助完成布线安装。理线板配有钢制棘爪，可以小心地把跳线引到互连场；理线板还带有一个卡接盖，保证了外观整洁。

- 分成各种规格的环，适用于不同的线缆密度
- 标准19英寸机架安装1U和2U面板
- 其样式完善了Molex系列配线架
- 结构耐用，可以适应严峻的环境
- 灵活的环，便于操作
- 圆形边缘，防止损坏跳线



1位理线面板



2位环形理线板



2位隐藏式双密度环形理线板

1U	2U	说明
25.B016G	25.B013G	理线环
25.B035G	-	深理线环
25.C001G	-	理线板
25.B033G	25.B032G	水平/垂直理线环
25.B034G	-	深水平/垂直理线环
-	25.B031G	高密度理线环
-	25.B058G	隐藏式双密度理线环
-	25.B059G	正面和背面环形理线板

理线环

理线环是为了在安装或改动过程中加快理线速度而设计的，它可以以井井有条的方式维护系统。理线环特别适合用于Molex企业布线网络部开放托盘机架或Omega机架配线架中。

- 提供了侧面理线环和背面理线环
- 在机架或墙上提供了垂直线缆管理
- 塑料环：黑色Lexan 943A-701
- 金属环：1/4英寸钢杆，外涂黑色粉末



订货编号	说明
CMA-00015	1U侧环
CMA-00016	1U侧环 - 深型
CMA-00017	2U侧环
25.B0254	背面理线环
CMA-00010	双密度理线环

空白面板和环形理线盖

空白面板由重型钢制成，外面涂有石墨灰色粉末，用于19英寸机架上，填充设备之间留下的空间，或为未来扩容预留空间。

- 标准19英寸机架安装1U、2U和4U面板
- 其样式完善了Molex系列配线架

环形理线盖为1U和2U环形理线板提供了时髦的、整洁的饰面。

订货编号	说明
25.B018G	1位空白面板, 1U
25.B019G	2位空白面板, 2U
25.B020G	4位空白面板, 4U
25.B044G	理线环, 带盖, 2U
25.B045G	理线环, 带盖, 1U
25.B046G	环形理线盖, 2U (每包6个)
25.B047G	环形理线盖, 1U (每包6个)

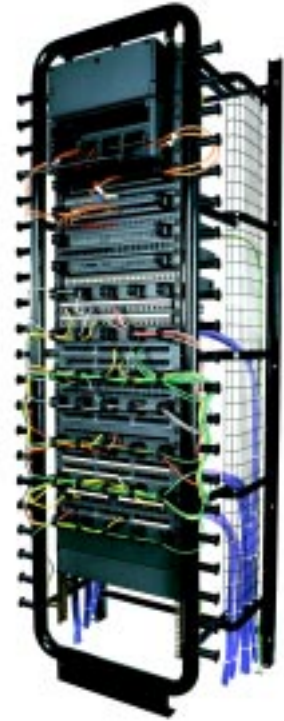


通用配线架™ (UPF)

通用配线架高42U，提供了42条臂状物。管状结构保证了不会超过ISO/IEC 11801、TIA/EIA-568-B和AS/NZS 3080规定的最低弯曲半径，从而防止损坏线缆或降低性能。

Molex使用敞开的50毫米 x 25毫米钢丝网代替了传统的线缆盘，手指可以通过网眼，协助跟踪跳线路径和打结。插销固定了设备安装角，可以安装19英寸(530毫米)配线架。为可选的背面安装垂直系统提供了固定装置。通过增加侧盖及前门和后门，可以完全密封配线架。

- 易于操作线缆的管状结构保证了系统完整性
- 开放框架使接触能力达到最大，可以实现快速简便的安装
- 水平支架增强了线缆管理能力
- 19英寸标准机架可以在同一个机柜中容纳有源设备和线缆
- 最小的体积，节约了空间
- 可上锁的门可供选择，提高安全保护
- 支架套件可以在大型安装项目中把配线架连接起来
- 为屏蔽应用提供了清洁的接地汇流条
- 配件种类齐全 (参见下面的规范)
- 适用于铜缆应用和光纤应用
- 滑动连接结构，可以在扁平封装中提供配线架，并迅速组装配线架
- 以标准颜色黑色提供 (在客户要求时可以提供其它颜色选项)



订货编号	说明
UPFB-00001	42U开放框架组装件 - 42条支架(产品包装在两个纸箱中) - 黑色
UPFB-00002	前面门框组装套件 (1)
UPFB-00003	玻璃门组装件 (2个半宽的门)
UPFB-00004	侧盖 - 左
UPFB-00005	侧盖 - 右
UPFB-00006	后门组装套件
UPFB-00007	顶部通风盖
UPF-00008	风扇架 - 带2个风扇
UPF-00009	风扇架 - 带4个风扇
UPF-00010	设备安装角 (2)
UPFB-00011	托架套件
UPFB-00012	汇流条组装件
UPFB-00013	服务支架 (3)
UPFB-00014	调制解调器支架
UPFB-00018	固定支架 - 400毫米深
UPFB-00019	固定支架 - 600毫米深

开放托架机架和垂直理线面板

Molex企业布线网络部的Omega机架提供了大量的机架安装选项和线缆管理功能。

- 兼容19英寸和23英寸配线架和设备
- 提高了侧轨的深度，为沿着机架内部和外部引导线缆留出了额外的空间
- 侧轨带槽，用来使用Velcro扎线带 - 是紧固UTP线缆的首选方法
- 侧轨上的馈通孔，可以简便从机架前面到背面进线



订货编号	说明
RAA-00004	Omega机架
25.B0284	侧面理线环, 1U
25.B0364	侧面理线环, 1U - 深型
35.B0240	18英寸理线带 (每包25个)
CMA-00001	BTR (机架间) 垂直理线器, 每套两个
CMA-00002	SOR (机架侧面) 垂直理线器, 每套两个

- Molex企业布线网络部PowerCat超五类FTP系列产品是完整的端到端箔屏蔽布线系统，为苛刻的EMI或RFI环境提供了稳定可靠的传输系统。它符合TIA/EIA 568-B和ISO/IEC 11801:2002超五类规范。
- 该系列产品向下兼容五类系统，并具有增强的功能，支持千兆以太网(1000 Base-T)协议。

PowerCat超五类FTP电缆

- 4线对PVC电缆
- 带色码的线对，端接简便
- 305米拉线盒
- 标准外皮颜色为灰色
- 屏蔽层具有注箔聚合物，全面屏蔽EMI/RFI
- 要求时可以提供低烟无卤素(LSZH)外套型号，详情请致电当地销售办事处

订货编号	说明
CAA-00013	4线对, PVC, 灰色, FTP PowerCat超五类电缆, 305米拉线盒

PowerCat超五类FTP配线架

没装上的FTP 16端口PowerCat超五类FTP配线架是为容纳PowerCat超五类FTP插座专门设计的，提供了360°屏蔽解决方案。配线架标准配备内置背面线缆管理系统，可以整齐地理线，同时它带有保护的端口标签系统，用户可以灵活、简便地管理端口。

24端口屏蔽配线架采用水平形式，使用镀锌钢盖和金属泡沫条提供整体屏蔽，金属泡沫条作为进线的屏蔽接触点。还提供了内置线缆管理和保护性的正面标签系统。

- 1U 16端口和24端口
- 16端口配线架提供了360°各端口屏蔽
- 24端口配线架使用锌盖和金属泡沫条提供整体端口屏蔽
- 标准19英寸机架安装
- 内置线缆管理条，实现理线和接地
- 隔离接地条，实现有效接地
- 可以单独安装的插座，配置和灵活维护
- 受保护的端口标签
- PowerCat FTP插座单独销售

订货编号	说明
PID-00075	24端口PowerCat超五类FTP配线架, 1U, 568A/B
PID-00118	16端口PowerCat超五类FTP配线架, 1U - 未装上

PowerCat超五类FTP跳线

- 屏蔽4线对超五类多股电缆
- 预先接有RJ45插头
- 压力减缓缆套，保证机械完整性
- 长度分为1米、2米、3米、5米、7米和10米
- 分为5种颜色，改善了配线间管理

订货编号	说明
PCD-00101-0*	PowerCat超五类FTP跳线, 1米
PCD-00102-0*	PowerCat超五类FTP跳线, 2米
PCD-00103-0*	PowerCat超五类FTP跳线, 3米
PCD-00104-0*	PowerCat超五类FTP跳线, 5米
PCD-00105-0*	PowerCat超五类FTP跳线, 7米
PCD-00106-0*	PowerCat超五类FTP跳线, 10米

*可以选择的颜色 - C=红色, E=灰色, H=蓝色, J=绿色, K=黄色



PowerCat超五类FTP插座

PowerCat超五类FTP插座是为在Molex企业布线网络部FTP DataGate配线架和Synergy或USO II系列墙板内使用而设计的。

PowerCat超五类FTP插座提供了全屏蔽超五类性能，具有黑色镀镍黄铜360°“全方位”屏蔽。在端接过程中，屏蔽和加蔽线以机械方式接在电缆和360°“全方位”屏蔽之间，保证快速可靠的屏蔽连续性。

- 通用EIA 568A/B线序
- 提供了360°全屏蔽性能
- 用于未装上的PowerCat超五类FTP配线架内部
- 与Synergy、Streamline、Signature和USO II系统墙板一起使用 – 参见第44、45、48和49页
- 不适合用于Synergy系列盒子式插座中



订货编号	说明
KSJ-00012-02	PowerCat超五类FTP插座, RJ45, 568A/B

PowerCat超五类FTP MOD-Clip插座

PowerCat超五类FTP MOD-Clip插座通过插座内部的金属“刀片”提供了屏蔽连续性。在背面，加蔽线接到辅助IDC上，IDC在内部连到前面刀片上，保持每条电路的完整性。

PowerCat超五类FTP MOD-Clip插座用于Clipsal、PDL和HPM系列墙板中。

- 体积小，用于不引人注目的网络连接
- 通过金属“刀片”实现屏蔽连续性
- 装在Clipsal、PDL和HPM墙板系统中
- 仅以白色提供



订货编号	说明
MMC-00012-02	PowerCat超五类FTP MOD-Clip插座, RJ45, 568A/B

斜角Euromod™外框

Euromod系统提供了一种灵活通用的安装方法。通过这种模块化系统，用户可以根据要求安装多个数据插座。

FTP Euromod外框是一种完全组装好的设备，由外框和弹簧支撑的防尘盖组装件及有保护的标签工具组成，是为容纳单独销售的FTP DataGate插座而专门设计的。

- 25x50毫米外框和弹簧支撑的防尘盖
- 兼容现有的Euromod系列墙板 – 参见第46页
- 容纳PowerCat超五类FTP插座
- PowerCat超五类FTP插座单独销售
- 仅以白色提供



订货编号	说明
MEU-00042-02	斜角Euromod外框, 带防尘盖

M

■ Molex企业布线网络部生产了结构化布线系统中某些最完善的光纤系统，它采用各种连接器技术，如ST, 双工SC, MTRJ, LC, Escon®, FDDI和FC。

■ Molex企业布线网络部提供了整体光纤解决方案，特别适合建筑群主干或光纤到桌面应用。

■ Molex企业布线网络部系列光纤包括：管理面板、配线箱、适配器面板、连接器、模块、电缆、预先端接的解决方案、适配器、跳线、接合设备、现场端接连接器、工具套件和测试仪。

室内紧缓冲干线级光纤电缆

Molex企业布线网络部干线级光纤电缆由优质光纤制成，其带有900微米缓冲，外包Kevlar®和阻燃护套。缓冲光纤带有色码，将支持直接端接在配线架或配线箱中。所有干线电缆都列入UL清单，符合NEC 770, OFNR标准。

- OFNR干线级
- 900μm紧缓冲
- 内置/导管级
- Aramid纱线抗拉层
- 分成50/125μm和62.5/125μm多模光纤和9/125μm单模光纤
- 分成4芯、6芯、8芯和12芯多种光纤芯数
- 光纤符合新的ISO/IEC 11801光纤规范OM1, OM2, OM3和OS1

62.5/125μm (OM1)	50/125μm (OM2)	50/125μm (OM3)	9/125μm (OS1)	说明
91.B0050	CFR-00164	CFR-00395	CFR-00022	4芯
91-2053	CFR-00168	CFR-00396	CFR-00024	6芯
91.B0080	CFR-00169	CFR-00397	CFR-00025	8芯
91-2055	CFR-00170	CFR-00398	CFR-00027	12芯

室内/室外紧缓冲LSZH光纤电缆

低烟雾零卤素电缆由900微米级缓冲光纤制成，外包Kevlar和专用阻燃非卤素外套。该电缆经过NEC 770, OFNR认证。

- OFNR干线级
- 900μm紧缓冲
- 内置/导管级
- Aramid纱线抗拉层
- E玻璃纱线 - 抗动物啃咬
- 分成50/125μm和62.5/125μm多模光纤和9/125μm单模光纤
- 分成4芯、6芯、8芯和12芯多种光纤芯数
- 光纤符合新的ISO/IEC 11801光纤规范OM1, OM2, OM3和OS1

62.5/125μm (OM1)	50/125μm (OM2)	50/125μm (OM3)	9/125μm (OS1)	说明
CFR-00007	CFR-00393	CFR-00399	CFR-00062	4芯
CFR-00008	CFR-00335	CFR-00400	CFR-00063	6芯
CFR-00009	CFR-00354	CFR-00401	CFR-00064	8芯
CFR-00011	CFR-00394	CFR-00402	CFR-00066	12芯

室外散管尼龙护套光纤电缆

这种电缆由防水凝胶填充的塑料管组成，里面是非金属中央抗拉层。塑料管外面包有聚脂带，并带有聚乙烯铠装。尼龙外套可以防止白蚁啃咬。散管和光纤带有色码，识别简便。

- 内置/导管级
- Aramid纱线抗拉层
- 聚乙烯铠装
- 非金属结构，特别适合建筑群应用
- 分成50/125μm和62.5/125μm多模光纤和9/125μm单模光纤
- 分成4芯、6芯、8芯和12芯多种光纤芯数
- 光纤符合新的ISO/IEC 11801光纤规范OM1, OM2, OM3和OS1

62.5/125μm (OM1)	50/125μm (OM2)	50/125μm (OM3)	9/125μm (OS1)	说明
91.B0220N	CFR-00203	CFR-00403	CFR-00038	4芯
91.B0083N	CFR-00204	CFR-00404	CFR-00039	6芯
91.B0064N	CFR-00205	CFR-00405	CFR-00040	8芯
91.B0065N	CFR-00206	CFR-00406	CFR-00041	12芯



N

室外散管铠装光纤电缆

事实证明，散管室外“铠装电缆”特别适合室外应用，铠装可以防止动物啃咬和其它破坏。散管结构在保护性凝胶中包着光纤，允许电缆扩展和收缩，而不会损坏光纤。

- 散管结构
- 波纹钢条铠装，适合严峻的室外应用
- 分成50/125 μ m和62.5/125 μ m多模光纤和9/125 μ m单模光纤
- 分成4芯、6芯、8芯和12芯多种光纤芯数
- 光纤符合新的ISO/IEC 11801光纤规范OM1, OM2, OM3和OS1



62.5/125 μ m (OM1)	50/125 μ m (OM2)	9/125 μ m (OS1)	说明
91.B0230	CFR-00185	CFR-00050	4芯
91-2073	CFR-00186	CFR-00051	6芯
91-2074	CFR-00187	CFR-00052	8芯
91-2075	CFR-00189	CFR-00053	12芯

注：根据客户要求，还可以提供符合OM3标准的50/125 μ m的光纤。

光纤跳线

Molex企业布线网络部为多模应用和单模应用提供了全系列光纤电缆组件。Molex企业布线网络部提供了各种光纤连接器组合，包括ST, SC, MTRJ, LC, STII和ESCON等等。如欲详细了解提供的连接器组合和端口编号系统，请参阅下表。

- 标准组件或定制组件
- 精密的套圈端面几何图案
- 多型号和单型号
- 控制的光纤突出部分
- 工厂打磨和测试
- 单模插入损耗：每个连接器<0.35dB
- 多模插入损耗：每个连接器<0.5dB
- 双工ST电缆组件带有色码(黑色/红色)



91 · X X · X X X · X X X X X

系列

连接器类型，每端

- 0 = 不带连接器(盘管)
- 1 = ST
- 2 = FDDI
- 3 = SC
- 4 = ESCON
- 5 = ST II
- 6 = ST, 带有直角缆套
- 7 = SMA
- 8 = SC, 带有直角缆套
- 9 = SC双工
- C = SC/APC
- F = FC/PC
- L = LC
- A = MTRJ - 插头
- B = MTRJ - 插座

光纤类型

- 3 = 50/125 μ m (OM3)
- 5 = 50/125 μ m (OM2)
- 6 = 62.5/125 μ m (OM1)
- 8 = 9/125 μ m (OS1)

电缆类型

- 1 = 单工
- 2 = 双工
- 3 = 900 μ m

外套类型

- 1 = PVC
- 2 = LSZH

护套颜色

- E = 深灰色
- 0 = 标准颜色
(多模 = 橙色)
(单模 = 黄色)

打磨代码

- 0 = 标准
- 1 = 单模, RL > 45dB
- 2 = 单模, RL > 55dB
- 3 = 单模, RL > 70dB
(斜角打磨)

长度 - 米

例如：订购1米的双工62.5/125 μ m (OM1) SC对ST跳线，部件编号应为91.31.621.00100

- Molex企业布线网络部的SC光纤连接器根据NTT-SC标准设计，完全兼容其它SC硬件。这种设计提供了非光学断开端接技术，采用推拉耦合机制，已经通过严格的Bellcore 326和IEC标准测试。

- 由于预先组装好的单片底座设计和预打磨套圈，SC连接器在工厂环境和现场环境中提供了迅速经济的端接能力。预先打磨的套圈和Molex端接方法还提供了统一的端面形状，进而实现了一致的光学性能。

- SC/SC和SC/ST双工适配器分成卡接安装和齐平安装两种型号，带有氧化锆或磷青铜套管。另外还提供了独特的卡接式防尘盖，可以防止激光辐射及防止尘土进入。

SC连接器

Molex企业布线网络部的SC光纤连接器根据NTT-SC标准设计，完全兼容其它SC硬件。这种设计提供了非光学断开端接技术，采用推拉耦合机制，已经通过严格的Bellcore 326标准测试。由于其通用性，这种连接器特别适合电信应用、有线电视应用和数据通信应用。

- 高性能连接器
- 单片SC连接器底座，组装简便
- 满足TIA/EIA 568-B.3和IEC 874.19标准
- 低插入损耗：单模典型值<0.15dB
多模典型值<0.34dB
- 分成多型号和单模型号
- 分成多种型号，可以适应900μm和3.0毫米电缆

单模	多模	说明
86063-5000	-	SC, 126μm, 氧化锆PC套圈, 3.0毫米电缆缆套 - 黄色
86063-5500	-	SC, 128μm, 氧化锆PC+套圈, 900μm缓冲光纤 - 黄色
-	86063-0060	SC, 128μm, 氧化锆PC+套圈, 3.0毫米电缆缆套 - 象牙色
-	86063-0560	SC, 128μm, 氧化锆PC+套圈, 900μm缓冲光纤 - 象牙色
86065-5000	-	SC/APC, 126μm, 氧化锆PC套圈, 3.0毫米电缆缆套 - 绿色
86065-5500	-	SC/APC, 126μm, 氧化锆PC套圈, 900μm缓冲光纤 - 绿色



双工SC适配器

单模和多模双工SC适配器采用卡接安装方式或齐平安装方式，可以支持TIA/EIA商用大楼通信布线标准。这些适配器还带有卡接式防尘盖，可以防止有害的激光辐射。

- 采用标准NTT-SC连接器和符合Bellcore 326规范连接器
- 符合TIA/EIA 568-B.3和IEC 874-109标准
- 分成单模和多模
- 颜色 - 单模 (蓝色), 多模 (象牙色)
- 独特的防尘盖功能, 防止有害的光辐射 (在客户要求时提供)

单模	多模	说明
86166-0000A	-	SC/SC双工, 氧化锆对准套管, 齐平安装
86166-0100	-	SC/SC双工, 氧化锆对准套管, 卡接安装
-	86167-0010A	SC/SC双工, 磷青铜对准套管, 齐平安装
-	86167-0110	SC/SC双工, 磷青铜对准套管, 卡接安装
86166-0500A	-	SC/SC双工, 氧化锆对准套管, 齐平安装 - 带防尘盖
86166-0600	-	SC/SC双工, 氧化锆对准套管, 卡接安装 - 带防尘盖
-	86167-0510A	SC/SC双工, 磷青铜对准套管, 齐平安装 - 带防尘盖
-	86167-0610	SC/SC双工, 磷青铜对准套管, 卡接安装 - 带防尘盖
86166-0650	-	SC/APC - SC/APC 氧化锆对准套管, 卡接安装 (绿色)
86166-0550A	-	SC/APC - SC/APC 氧化锆对准套管, 齐平安装 (绿色)



注：在客户要求时可以提供SC单工适配器。

6口SC适配器面板

6口SC适配器面板可以直接安装在大多数Molex光纤管理配线箱中。这种简单的设计不要求使用任何工具，因为面板装有简单的卡接铆钉，可以简便地完成安装和改动。斜角6口适配器面板以30度角固定，可以防止安装人员和最终用户受到LED/激光辐射的伤害。

- 容纳6根光纤
- 分成单模和多模
- 斜角设计，协助保持正确的光纤弯曲半径
- 独特的防尘盖，防止用户受到激光辐射 - 在客户要求时提供
- 用于Molex光纤管理系统中 - 请参见第38-39页

单模	多模	说明
15.B0184	15.B0354	6口双工SC适配器面板
AFR-00118	AFR-00120	6口防尘盖双工SC适配器面板
AFR-00183	AFR-00182	6口双工SC斜角适配器面板
15.B0304	15.B0344	6口ST-SC适配器面板
AFR-00114	AFR-00116	6口ST-防尘盖SC适配器面板
AFR-00187	AFR-00186	6口ST-SC斜角适配器面板
15-302-00	15-302-00	6口空白适配器面板



- Xpress SC连接器是一种快接式光纤连接器，是为了在现场端接光纤而专门设计的。连接器采用“厌氧性”胶带，与传统光纤环氧树脂带相比，其不需要干燥箱即可固化。这种快接方法最大限度地降低了端接时间，明显降低了光纤安装的成本。
- Molex企业布线网络部生产一系列产品，专门满足了光纤到桌面环境的独特需求。SC模块兼容Molex的Synergy、USO II和Euromod墙板系统，实现了高密度连接能力，其斜角系统可以正确保持光纤的弯曲半径，内置防尘盖则可以防止用户受到激光辐射。

可以现场端接的Xpress SC连接器和工具套件

Molex企业布线网络部Xpress SC端接套件包括12个SC连接器和胶带。该套件可以密封，特别适合小型和大型光纤安装项目。Xpress SC端接套件是一种公文包式的套件，它提供了安装Xpress Termination SC光纤连接器所需的全部工具。

- 典型插入损耗：0.34 dB
- 工作温度：-20°C到70°C
- 符合TIA/EIA 568-B.3规范
- 提供了900μm缆套和3毫米缆套
- 端接时间：两分钟
- 端接套件包括：切线工具、Kevlar 刀具、打磨套件、弯曲工具和示波器
- 耗材套件包括：透镜擦拭布及0.5微米、1.0微米和5微米打磨胶片



订货编号	说明
86000-2100	Xpress SC端接套件, 12个SC连接器
86779-0000	Xpress SC端接工具套件
AFR-00181	SC/ST Xpress端接套件 (不包括弯曲工具)
93.B0080-A	Xpress耗材套件(包括环氧树脂和促进剂)
86719-5000	Xpress耗材套件(不包括环氧树脂和促进剂)
86753-2000	通用切线工具
86710-1000	SC打磨盘

兼容Synergy的SC模块

SC插座是为用于Synergy系列墙板和盒子式插座而设计的，这些插座分成五种颜色及单美标面板和双美标面板，提供了单模和多模性能。

- 多模和单模配置
- 用于Synergy、Streamline、Signature和USO II系统墙板和盒子式插座中 - 参见第44、45、48和49页
- 分成五种颜色
- SC适配器，带防尘盖或不带防尘盖



带防尘盖的单工SC

单模	多模	说明
MSY-00018-**	MSY-00018-**	单工SC模块 - 带防尘盖
MSY-00027-**	MSY-00029-**	双双工SC模块
MSY-00026-**	MSY-00028-**	双双工SC模块 - 带防尘盖

**可以选择的颜色 - 01 = 乳白色, 02 = 白色, 04 = 黑色, 05 = 象牙色, 08 = 浅灰色

兼容Euromod/USO II的SC模块

SC光纤模块分为25 x 50毫米或50 x 50毫米单模或多模模块。斜角模块兼容Molex的Euromod和USO II系列墙板，保证了在光纤到桌面环境中保持正确的弯曲半径，同时它带有防尘盖适配器，可以防止用户受到激光辐射。

- 多模和单模配置
- 允许30毫米的弯曲半径
- 独特的防尘盖技术，防止用户受到激光辐射
- 用于Euromod墙板系统中 - 参见第46页
- 用于USO II墙板系统中 - 参见第49页



单模	多模	说明
17.A0172	17.A0162	25x50毫米双工SC-SC模块 - 1个适配器
17.A0192	17.A0182	25 x50毫米双工SC-ST模块 - 1个适配器
17.A0212	17.A0202	25x50毫米带防尘盖双工SC-SC模块 - 1个适配器
17.A0232	17.A0222	25x50毫米带防尘盖双工SC-ST模块 - 1个适配器
MEU-00010-02	MEU-00009-02	50x50毫米斜角带防尘盖双工SC-SC模块 - 2个适配器
MEU-00012-02	MEU-00011-02	50x50毫米斜角带防尘盖双工SC-SC模块 - 1个适配器
MEU-00014-02	MEU-00013-02	50x50毫米斜角带防尘盖双工SC-ST模块 - 2个适配器
MEU-00016-02	MEU-00015-02	50x50毫米斜角带防尘盖双工SC-ST模块 - 1个适配器

■ ST系列光纤连接器是为布线应用专门设计的，兼容现有的ST型硬件。ST连接器预先打磨，有助于最大限度地降低打磨时间，另外它具有预先确定弯曲半径的氧化锆陶瓷套圈，提供了一致的套圈端面形状。

- 分成各种缆套样式：
 - 长缆套样式，提供了杰出的应力减缓能力
 - 短缆套样式，专为空间有限的小型弯曲半径应用设计
 - 90°缆套样式，适用于要求控制和管理电缆弯曲半径的敏感应用
 - 900µm缆套，用于缓冲光纤

■ Molex提供了各种ST适配器，如金属型或聚合体型，带有极其精密的氧化锆陶瓷、加固型磷青铜或经济型聚合体对准套管。

ST连接器

ST系列光纤连接器是为布线应用专门设计的，兼容现有的ST型硬件。长缆套样式中固定机制的螺丝提供了杰出的Kevlar固定能力，而不需额外购买弯曲工具，同时消除了弯曲工具的不便性。如果用户首选使用弯曲方法保持Kevlar，Molex提供了两种备选方案。

- 高性能单模和多模预打磨套圈
- 低插入损耗: 多模典型值<0.34dB
单模典型值<0.15dB
- 兼容ST的闸刀耦合机制
- 可以在现场安装
- 标准曲线型和未弯曲螺丝型Kevlar固定装置
- 各种连接器样式: 长缆套、短缆套、90°缆套和900µm缓冲光纤



金属帽	聚合体帽	说明
86012-5000	86010-5000	氧化锆PC, 单模, 126µm套圈, 未弯曲3.0毫米长电缆缆套
86012-5200	86010-5200	氧化锆PC, 单模, 126µm套圈, 弯曲3.0毫米短电缆缆套
86012-5500	86010-5500	氧化锆PC, 单模, 126µm套圈, 900µm缓冲光纤
86012-0000	86010-0000	氧化锆PC, 多模, 126µm套圈, 未弯曲3.0毫米长电缆缆套
86012-0200	86010-0200	氧化锆PC, 多模, 126µm套圈, 弯曲3.0毫米短电缆缆套
86012-0500	86010-0500	氧化锆PC, 多模, 126µm套圈, 900µm缓冲光纤

ST适配器

Molex企业布线网络部提供了种类齐全的单模和多模适配器，可以容纳ST和ST II连接器。这些适配器分成金属底座或聚合体底座，带有精密氧化锆陶瓷对准套管、加固型磷青铜对准套管或经济型聚合体对准套管。

- 金属底座或聚合体底座
- 氧化锆、磷青铜和聚合体对准套管
- 适合ST和ST II连接器
- 分成单模和多模



金属底座	聚合体底座	说明
86110-1000	86110-0000	ST/ST, 单模, 氧化锆对准套管
86112-1000	86112-0000	ST/ST, 多模, 磷青铜对准套管
86113-1000	86113-0000	ST/ST, 多模, 聚合体对准套管
86172-0000	-	ST/FC, 单模/多模, 氧化锆对准套管

6口ST适配器面板

6口ST适配器面板直接安装在大多数Molex光纤管理配线箱中。这种简单的设计不要求使用任何工具，因为面板装有简单的卡接铆钉，可以简便地完成安装和改动。斜角6口适配器面板以30度角固定，可以防止安装人员和最终用户受到LED/激光辐射的伤害。

- 容纳6根光纤
- 分成单模和多模
- 支持SC、ESCON和FDDI系统
- 斜角设计，协助保持正确的光纤弯曲半径
- 用于Molex光纤管理系统中 - 请参见第38-39页



单模	多模	说明
15-303-SM	15-303-MM	6口ST适配器面板
AFR-00185	AFR-00184	6口ST斜角适配器面板
15.B0324	15.B0284	6口Escon-ST适配器面板
15.B0314	15.B0294	6口FDDI-ST适配器面板
15-302-00	15-302-00	6口空白适配器面板

- Xpress ST连接器是一种快接式光纤连接器，是为了在现场端接光纤而专门设计的。连接器采用“厌氧性”胶带，与传统光纤环氧树脂带相比，其不需要干燥箱即可固化。这种快接方法最大限度地降低了端接时间，明显降低了光纤安装的成本。
- Molex企业布线网络部生产一系列产品，专门满足了光纤到桌面环境的独特需求。ST模块兼容Molex的Synergy、USO II和Euromod墙板系统，实现了高密度连接能力，其斜角系统可以正确保持光纤的弯曲半径。

可以现场端接的Xpress ST连接器和工具套件

Molex企业布线网络部Xpress ST端接套件包括12个ST连接器和胶带。该套件可以密封，特别适合小型和大型光纤安装项目。Xpress ST端接套件是一种公文包式的套件，它提供了安装Xpress Termination ST光纤连接器所需的全部工具。

- 典型插入损耗：0.32 dB
- 工作温度：-10°C到60°C
- 符合TIA/EIA 568-B.3规范
- 提供了900μm缆套和3毫米缆套
- 端接时间：两分钟
- 端接套件包括：切线工具、Kevlar刀具、打磨套件、弯曲工具和示波器
- 耗材套件包括：透镜擦拭布及0.5微米、1.0微米和5微米打磨胶片

订货编号	说明
86000-2000	Xpress端接套件, 12个ST连接器
86719-0000	Xpress ST端接工具套件
AFR-00181	SC/ST Xpress端接套件 (不包括弯曲工具)
93.B0080-A	Xpress耗材套件(包括环氧树脂和促进剂)
86719-5000	Xpress耗材套件(不包括环氧树脂和促进剂)
86753-2000	通用剪线工具
86710-1000	ST打磨盘

兼容Synergy的ST模块

ST插座是为用于Molex企业布线网络部Synergy系列墙板和盒子式插座而设计的，这些插座分成五种颜色及单美标面板和双美标面板，提供了单模和多模性能。

- 多模和单模配置
- 用于Synergy、Streamline、Signature和USO II系统墙板和盒子式插座中 - 参见第44、45、48和49页
- 分成五种颜色

单模	多模	说明
MSY-00003-**	MSY-00004-**	单ST模块
MSY-00020-**	MSY-00021-**	双ST模块

**可以选择的颜色 - 01 = 乳白色, 02 = 白色, 04 = 黑色, 05 = 象牙色, 08 = 浅灰色

兼容Euromod/USO II的ST模块

ST光纤模块分为25 x 50毫米或50 x 50毫米单模或多模模块。斜角模块兼容Molex的Euromod和USO II系列墙板，保证了在光纤到桌面环境中保持正确的弯曲半径。

- 多模和单模配置
- 允许30毫米的弯曲半径
- 仅以白色提供
- 用于Euromod墙板系统中 - 参见第46页
- 用于USO II墙板系统中 - 参见第49页

单模	多模	说明
MEU-00006-02	MEU-00005-02	50 x 50毫米斜角ST-ST模块 - 4个适配器
MEU-00008-02	MEU-00007-02	50 x 50毫米斜角ST-ST模块 - 2个适配器
17.A0342	17-0423-02	25 x 50毫米Euromod ST模块 - 2个适配器



■ MT-RJ连接器是为了满足广大客户对更小、成本更低、使用更简便的光纤连接系统的日益增长的需求研制的。MT-RJ连接器使整个网络中配线架、墙板和配线间上要求的空间降低了50%。由于采用RJ-45型插头，MT-RJ特别适合满足水平主干电缆到桌面的需求。

■ Xpress-Lock MT-RJ光纤连接器拥有最低的端接时间、整体灵活性和杰出的设计特点，最大限度地提高了现场端接效率。Xpress-Lock MT-RJ连接器设计符合FOCIS接插能力行业标准(TIA/EIA-604-12)，是市场上最完善的现场解决方案。

■ Molex提供了全系列Xpress-Lock连接器和适配器，支持所有光纤标准，如：62.5微米(OM1)、50微米(OM2)和增强型50微米光纤，可以与为激光器优化的光纤(OM3)解决方案一起使用。

Xpress-Lock MT-RJ连接器

Xpress-Lock MT-RJ连接器是一种可以在现场端接的小型连接器，其端接时间不到2分钟。Xpress-Lock可以处理两条光纤，可以重用(最多10次)，缆套带有色码，可以清楚地把62.5μm (OM 1)光纤与50μm (OM 2)和50μm为VCSEL激光器优化的光纤(OM3)区别开来。

- 一般端接时间不到两分钟
- 不要求专用工具、夹具、粘合剂或打磨
- 可以重用(最多10次)
- 提供了插头和插座套件
- 是根据FOCIS接插能力行业标准设计的(TIA/EIA-604-12)
- 缆套带有色码，可以清楚地把62.5μm (OM 1)光纤与50μm (OM 2)和50μm为VCSEL激光器优化的光纤(OM3)区别开来



订货编号	说明
86016-0000	Xpress-Lock MT-RJ 62.5μm(OM1), 多模, 插头-黑色缆套
86016-1000	Xpress-Lock MT-RJ 50μm(OM2), 多模, 插头-象牙色缆套
86016-2000	Xpress-Lock MT-RJ 50μm为VCSEL激光器优化的光纤(OM3), 多模, 插头-浅蓝色缆套
86016-0100	Xpress-Lock MT-RJ 62.5μm(OM1), 多模, 插座-黑色缆套
86016-1100	Xpress-Lock MT-RJ 50μm(OM2), 多模, 插座-象牙色缆套
86016-2100	Xpress-Lock MT-RJ 50μm为VCSEL激光器优化的光纤(OM3), 多模, 插座-浅蓝色缆套

MT-RJ适配器

MT-RJ占用的空间与单工SC适配器大体相同，是一种馈通适配器，用来连接MT-RJ插头和插座，提供稳定可靠的连接能力。

- 占用空间小
- 极化连接，保持正确地对准光纤
- 适用于Molex企业布线网络部未装上的WR12、WR24和WR48系列光纤配线箱中 - 请参见第38页



订货编号	说明
AFR-00126	MT-RJ齐平安装馈通适配器

6口MT-RJ适配器面板

6口MT-RJ适配器面板直接安装在大多数Molex光纤管理配线箱中。这种简单的设计不要求使用任何工具，因为面板装有简单的卡接铆钉，可以简便地完成安装和改动。6口MT-RJ适配器面板具有Molex独特的内置防尘盖适配器，可以防止用户受到激光辐射。

- 容纳12根光纤
- 分成单模和多模
- 独特的内置防尘盖，防止用户受到激光辐射
- 用于Molex光纤管理系统中 - 请参见第38-39页

单模	多模	说明
86117-1401	86117-1401	6口MT-RJ内置防尘盖适配器面板
86117-1420	86117-1420	6口MT-RJ内置防尘盖适配器面板, 50μm为VCSEL激光器优化的光纤(OM3)



■ Molex Xpress-Lock MT-RJ连接器通过了下述Bellcore标准测试：GR-2919-CORE、GR-765-CORE和GR-326-CORE。这些Bellcore测试检验了连接器处理振动、张力和垂直负荷、温度/湿度循环及各种接插，同时保持不到0.5dB的典型插入损耗的能力。

■ Molex企业布线网络部生产一系列产品，专门满足光纤到桌面环境的独特需求。Xpress-Lock模块兼容Molex的Synergy、USO II和Euromod墙板系统，它还提供了多种选项，可以用于Clipsal、HPM和PDL墙板系统及兼容Keystone空间的系统中。

Xpress-Lock端口插座利用Molex独有的内置防尘盖适配器技术，为用户提供了三种可供选择的端口颜色：黑色、白色和乳白色。内置防尘盖适配器以黑色提供，但它提供了浅蓝色防尘盖，可以用来区分VCSEL为激光器优化的光纤(OM3)。

Xpress-Lock MT-RJ MOD-Clip 端口插座

Xpress-Lock MOD-Clip端口插座设计有安装在墙上插座所需的全部器件。MOD-Clip端口插座带有一个Xpress-Lock MT-RJ插头连接器、一个内置防尘盖适配器(OM1)和(OM2)型号黑色(OM3)型号浅蓝色及一个安装套圈，适合用于Clipsal、HPM和PDL系统墙板中。

- 独特的内置防尘盖技术，可以防止用户受到激光辐射
- 分成三种颜色：黑色、白色和乳白色
- 分成 62.5µm (OM1), 50µm (OM2)或50µm 为VCSEL激光器优化的光纤(OM3)
- 采用50µm、为VCSEL激光器优化的光纤(OM3)应用带有浅蓝色内置防尘盖适配器，识别简便
- 用于Clipsal®、HPM®和PDL®系统墙板中



62.5/125µm (OM1)	50/125µm (OM2)	50/125µm (OM3)	说明
86117-2321	86117-3321	86117-4321	MOD-Clip端口插座, 多模, 插头 - 黑色
86117-2001	86117-3001	86117-4001	MOD-Clip端口插座, 多模, 插头 - 白色
86117-2211	86117-3211	86117-4211	MOD-Clip端口插座, 多模, 插头 - 乳白色

Xpress-Lock MT-RJ DataGate和Keystone端口插座

Xpress-Lock DataGate和Keystone端口插座设计有安装在墙上插座中所需的全部器件。端口插座带有一个Xpress-Lock MT-RJ插头、一个内置防尘盖适配器(OM1和OM2型号黑色/OM3型号浅蓝色)及一个DataGate或Keystone安装套圈。

- 独特的内置防尘盖技术，可以防止用户受到激光辐射
- 分成三种颜色：黑色、白色和乳白色
- DataGate套圈安装在Synergy、Streamline、Signature和USO II系统墙板和盒子式插座中 - 请参见第44、45、48和49页
- Keystone安装套圈可以用于兼容相关体积样式的任何产品中



DataGate插座



Keystone插座

62.5/125µm (OM1)	50/125µm (OM2)	50/125µm (OM3)	说明
86117-2220	86117-3220	86117-4220	DataGate端口插座, 多模, 插头 - 黑色
86117-2200	86117-3200	86117-4200	DataGate端口插座, 多模, 插头 - 白色
86117-2210	86117-3210	86117-4210	DataGate端口插座, 多模, 插头 - 乳白色
86117-2121	86117-3121	86117-4121	Keystone端口插座, 多模, 插头 - 黑色
86117-2101	86117-3101	86117-4101	Keystone端口插座, 多模, 插头 - 白色
86117-2111	86117-3111	86117-4111	Keystone端口插座, 多模, 插头 - 乳白色

兼容Euromod/USO II的MT-RJ模块

MT-RJ光纤模块分为25 x 50毫米或50 x 50毫米单模或多模模块。斜角模块兼容Molex的Euromod和USO II系列墙板，保证了在光纤到桌面环境中保持正确的弯曲半径。它还带有内置防尘盖适配器，可以防止用户受到激光辐射。

- 多模和单模配置
- 允许30毫米的弯曲半径
- 分成内置防尘盖和不带防尘盖两种型号
- 独特的内置防尘盖技术，防止用户受到激光辐射
- 用于Euromod墙板系统中 - 参见第46页
- 用于USO II墙板系统中 - 参见第49页



单模	多模	说明
MEU-00032-02	MEU-00032-02	25 x 50毫米MT-RJ模块 - 2个适配器
MEU-00043-02	MEU-00043-02	50 x 50毫米斜角MT-RJ模块 - 2个适配器
MEU-00044-02	MEU-00044-02	50 x 50毫米斜角内置防尘盖MT-RJ模块 - 2个适配器

■ LC连接器是为了满足广大客户对更小、成本更低、使用更简便的光纤连接系统的日益增长的需求研制的。LC连接器使配线架、墙板和配线间上要求的空间降低了50%。由于采用RJ-45型插头，LC特别适合满足水平主干电缆到桌面的需求。

■ Molex LC连接器分成单工配置和双工配置及业内标准象牙色和蓝色。它容纳900μm缓冲光纤及1.6毫米和2.4毫米带护套电缆。其6位调谐功能以最优方式对准纤芯，实现了前所未有的插入损耗。

■ LC还以行业标准颜色提供，完善了Molex提供的连接器。适配器提供有氧化锆、陶瓷或磷青铜套管。另外适配器还采用Molex独特的内置防尘盖技术，可以防止用户受到激光辐射。

LC连接器

LC连接器满足了不断提高的对更小型、使用更简便的连接能力的需求。LC连接器使设备支架和配线架的空间要求降低了50%。

这些连接器容纳900μm缓冲光纤及1.6毫米和2.4毫米带护套电缆。其6位调谐功能以最优方式对准纤芯，实现了前所未有的插入损耗。

- 体积小
- 可以调谐 - 优化插入损耗性能
- 通过GR 326和IEC 874测试
- 干燥箱固化连接器



单模	多模	说明
86024-5500	86024-3500	LC, 900μm - 蓝色缆套
86025-5000	86025-3000	LC, 双工, 1.6毫米 - 蓝色缆套

LC适配器

LC适配器满足了不断提高的对更小型、使用更简便的连接能力的需求。LC适配器使设备支架和配线架的空间要求降低了50%。

这些适配器带有防尘盖，可以防止有害的光辐射，并带有精密氧化锆陶瓷对准套管或加固型磷青铜对准套管。

- 体积小
- 氧化锆、磷青铜和聚合体对准套管
- 独特的防尘盖可以防止有害的光辐射 (在客户要求时提供)



单模	多模	说明
86127-1300	86127-0310	LC 带防尘盖双工, 氧化锆对准套管

6口LC适配器面板

6口LC适配器面板直接安装在大多数Molex光纤管理配线箱中，可以容纳最多12条光纤。这种设计不要求使用任何工具，因为面板装有简单的卡接铆钉，可以简便地完成安装和改动。

- 容纳12根光纤
- 分成单模和多模
- 用于Molex光纤管理系统中 - 请参见第38-39页

单模	多模	说明
AFR-00161	AFR-00164	6口LC适配器面板
15-302-00	15-302-00	6口空白适配器面板



R

■ Molex企业布线网络部生产一系列产品，专门满足了光纤到桌面环境的独特需求。LC模块兼容Molex的USO II和Euromod墙板系统，实现了高密度连接能力，其斜角系统可以正确保持光纤的弯曲半径，内置防尘盖则可以防止用户受到激光辐射。

现场可端接的Xpress LC连接器和工具套件

- 要求最少的工具
- 端接时间：两分钟



Molex企业布线网络部Xpress LC端接套件包括12个LC连接器和胶带。该套件可以密封，特别适合小型和大型光纤安装项目。Xpress LC端接套件是一种公文包式的套件，它提供了安装Xpress Termination LC光纤连接器所需的全部工具，包括：切线工具、Kevlar刀具、打磨套件、弯曲工具和示波器。

订货编号	说明
	将要推出 - 请致电Molex企业布线网络部当地办事处

兼容Euromod/USO II的LC模块

LC光纤模块分为25 x 50毫米或50 x 50毫米单模或多模模块。斜角模块兼容Molex的Euromod和USO II系列墙板，保证了在光纤到桌面环境中保持正确的弯曲半径。它还带有防尘盖适配器，可以防止用户受到激光辐射。

- 多模和单模配置
- 允许30毫米的弯曲半径
- 仅以白色提供
- 用于Euromod墙板系统中 - 参见第46页
- 用于USO II墙板系统中 - 参见第49页



单模	多模	说明
MEU-00029-02	-	25 x 50毫米 LC模块 - 2个适配器
MEU-00049-02	MEU-00048-02	50 x 50毫米斜角带防尘盖 LC - 2个适配器



R

- Molex企业布线网络部生产各种光纤管理配线箱，简化了光纤的端接、保护和互连。
- 光纤管理系统系列包括各种光纤数的架装式和墙上型配线箱，可以满足几乎所有大楼和建筑群布线应用和环境的要求。
- Molex企业布线网络部提供了大量独特的配线箱，可以满足采用光纤实现电缆到桌面的各种专门应用，如集中式网络结构(TIA/EIA/TSB75)。

2.4 端口可配置光纤配线箱

Molex企业布线网络部24端口可配置光纤配线箱是一种1U架装设备，用来存放和端接进入的光纤电缆。通过使用我们种类齐全的6口适配器面板，可以配置光纤系统，适合所有光纤应用。Molex还提供了一种可上锁的配线箱，提高了安全保护能力。

- 1U标准19英寸机架安装
- 可以配置 - 容纳最多四个6口适配器面板/斜角6口适配器面板- 请参见第5、30、32、34、36、43页
- 配线箱内的理线环可以把多余的光纤放在走线槽适配器背面，保持光纤弯曲半径
- 容纳单模光纤和多模光纤
- 不干胶标签，用来识别端口
- 滑出抽屉，可以简便地重新配置光纤
- 容纳2个12芯接合盘 - 请参见第42页



订货编号	说明
RFR-00082	24端口可配置光纤滑出抽屉型配线箱
17.B155G	24端口可配置光纤滑出抽屉型配线箱-可上锁

WR12, WR24, WR48光纤配线箱

WR12/24/48是一种通用的光纤管理配线箱，可以在隔离应用中作为墙上型配线箱使用，也可以在集成应用中作为架装式配线箱使用。配线架可以齐平安装或隐藏在19"机柜/墙上机架中，其带有可选的架装耳。配线架可以从背面、侧面和底座进出电缆，内置理线环则保持光纤弯曲半径。

- 1U标准19英寸架装式 - WR12和WR24
- 2U标准19英寸架装式 - WR48
- 可以安装在墙上，向左或向右排列光纤通过适配器
- 可拆卸的盖，可以防止有人接触跳线(可以使用螺丝固定盖)
- 内置标签工具
- 是为适应ST、单工SC、双工SC、MT-RJ和LC适配器而设计的



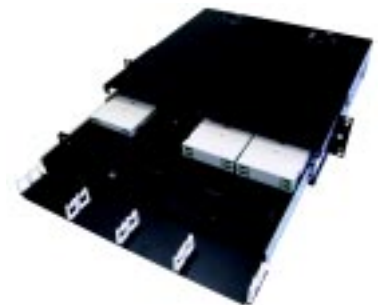
WR12	WR24	WR48	说明
17.C101G	17.C130G	RFR-00079	ST 孔径 - 未装上
17.C102G	17.C139G	RFR-00078	双工SC 孔径 - 未装上
RFR-00176	RFR-00177	RFR-00178	单工SC/LC孔径 - 未装上
RFR-00076	RFR-00077	RFR-00081	MTRJ 孔径 - 未装上
17.C103G	17.C149G	-	空白外框
17.C104G	17.C148G	RFR-00080	架装耳

注：在客户要求时可以提供装上的型号。

高密度光纤配线箱

高密度光纤配线箱是贮存和端接进入的光纤电缆使用的可配置的架装式配线箱。光纤配线箱可以容纳Molex的6口适配器面板/6口斜角适配器面板和通用接合盘(运送套件单独销售)，它带有一个滑出盘，可以全面扩展，实现最大的进线能力。配线箱带有可上锁的门，门带有合页、可以拆卸。配线箱带有可拆卸的背面配线架，能够从背面、侧面、顶部和底部进线。

- 标准19英寸机架安装
- 可配置2U - 容纳最多8个6口适配器面板和胶合盘 - 48-96条光纤
- 可配置3U - 容纳最多12个6口适配器面板和胶合盘 - 72-144条光纤
- 可配置4U - 容纳最多16个6口适配器面板和胶合盘 - 96-192条光纤
- 容纳单模光纤和多模光纤
- 可以使用6口适配器面板/斜角6口适配器面板配置 - 请参见第5、30、32、34、36和43页
- 通用接合盘运送套件单独销售



订货编号	说明
RFR-00179	2U高密度光纤配线箱, 48-96端口
RFR-00183	3U高密度光纤配线箱, 72-144端口
RFR-00187	4U高密度光纤配线箱, 96-192端口
AFR-00222	通用接合盘运送套件

光纤接续机柜

光纤接插/接续机柜为光纤电缆互连和/或接合提供了一个集中点。每个机柜包括一个内置配线架，可以容纳6口适配器面板，针对各种连接器类型进行配置(36P容纳6个6口适配器面板，72P容纳12个6口适配器面板)。每个系统的线缆管理区域包括一个键控锁，它的门可以拆卸，可以简便地安装6口适配器面板和接合盘。

- 支持最多72个光纤端口
- 以使用6口适配器面板全面进行配置 – 参见第5、30、32、34、36、43页
- 接合夹和通用接合盘单独销售 – 参见第V部分
- 在安全是首要考虑因素时，可以提供完全可上锁的门



订货编号	说明
WFR-00022	36端口接插/接合光纤接续机柜
WFR-00023	72端口接插/接合光纤接续机柜
AFR-00110	72端口接合夹(容纳6个接合盘)
35.B0130	键控锁套件

LI-24

LI-24是一种方便的墙上型机柜，用来在极小的空间内端接和保护最多24条光纤。它容纳最多四个6口适配器面板，为各种连接器类型提供了一台可配置的设备。

LI-24由大号钢制成，外面涂有石墨灰色粉末。另外还提供了可选的透明Lexan跳线保护罩。

- 支持最多24个光纤端口
- 可以使用Molex企业布线网络部6口适配器面板/斜角6口适配器面板配置 – 参见第5、30、32、34、36和43页



订货编号	说明
15.B016G	LI-24墙上型光纤配线箱- 石墨灰色
30.B0330	跳线保护罩

WM-12

WM-12是一种墙上型钢制配线箱，在最小的空间内提供了最多18个光纤端口。WM-12内置可配置的配线架，可以容纳最多6个Euromod模块。

可以混合使用光纤模块、UTP模块、FTP模块和同轴电缆模块，为混合介质提供了最通用、体积最小的墙上型配线箱。其设计保证了可以保护所有介质，并保持正确的光纤弯曲半径。

- 支持最多18个光纤端口
- 可以使用Molex企业布线网络部Euromod模块全面进行配置 – 参见第31、33、35和37页
- 在安全是首要考虑因素时，提供了可以全面上锁的钢门



订货编号	说明
WFR-00018	WM-12墙上型钢制配线箱- 石墨灰色

S

- 601光纤接口单元特别适合小型光纤系统或作为合并点。它兼容接合和直接端接，具有专门设计的内置接合夹，可以支持最多8个熔断接合保护器或机械接合。
- 合并点提供了一种灵活的解决方案，可以从根本上改变网络的安装方式，而不需重新端接。合并点采用基于区域的方法，明显降低了工作区中的安装时间和混乱程度，在发生问题时可以更快地解决问题。
- Molex企业布线网络部光纤合并点提供了一个完善的解决方案，它采用传统和小型光纤系统。合并点利用防尘盖适配器技术，防止尘土进入连接器，可以连接到Molex的UTP合并点上，实现多媒体应用。

601光纤配线箱

601光纤系列墙上型系统接口产品是用于光纤的体积小巧的产品。它分成ST、双工SC、MTRJ、LC和MTP型号，提供了6个、8个、12个或24个光纤端口。601光纤接口采用体积小巧的设计，提供了正确的内置光纤管理，保证了光通信网络的完整性。另外可以使用用户提供的封条，增加安全保护能力。

- 设备体积小巧，184 x 127 x 38毫米
- 支持最多24个端口
- 分成单模光纤和多模光纤型号
- 分成ST、双工SC、MTRJ、LC和MTP型号
- 容纳最多8个熔断接合或机械接合
- 顶部、底部和后面进线
- 可上锁

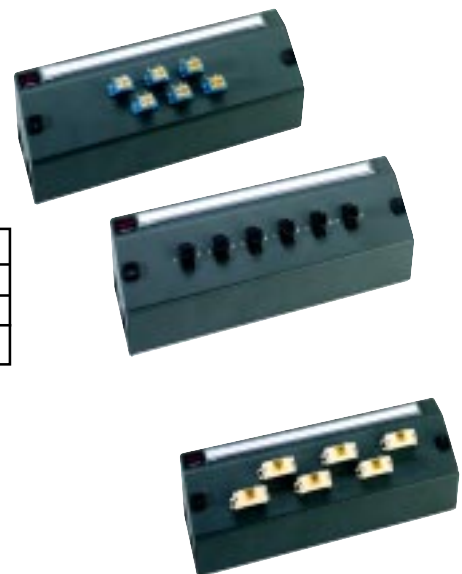


未装上	单模	多模	说明
WFR-00009-02	WFR-00011-02	WFR-00010-02	6端口ST 601配线箱
WFR-00024-02	WFR-00026-02	WFR-00025-02	8端口ST 601配线箱
WFR-00027-02	WFR-00029-02	WFR-00028-02	8端口双工SC 601配线箱
-	WFR-00031-02	WFR-00031-02	12端口MTRJ 601配线箱
-	WFR-00035-02	-	12端口LC 601配线箱
-	WFR-00015-02	WFR-00015-02	24端口MTP 601配线箱

光纤合并点

Molex企业布线网络部光纤合并点可以在有保护的配线箱中，在地板下或在天花板上方端接已经安装的水平工作区线缆，实现了更高的灵活性和可用性。合并点是为了支持SC、MT-RJ和LC光纤技术而设计的，提供了最多12芯的光纤容量，并采用Molex独特的防尘盖技术，防止尘土进入光纤。

- 分成单模和多模
- 防尘盖适配器，防止尘土进入连接器
- 旋转1/4扣件，用来坚固合并点盖
- 提供了SC、MT-RJ和LC适配器变通方案
- 装有光纤护套和强力网层固定装置
- LC变通方案中包括光纤管理功能、胶合夹和尾纤
- 顶盖上包括标签工具
- 各端口分开编号，识别简便
- 12芯光纤容量



单模	多模	说明
CPT-00028	-	防尘盖 LC合并点, 6端口, 12条光纤
CPT-00029	CPT-00029	防尘盖MT-RJ合并点, 6端口, 12条光纤
CPT-00030	CPT-00031	防尘盖SC合并点, 6端口, 12条光纤

主要特点和规范



ModLink即插即用 光纤系统

- ModLink是为主干和光纤到桌面应用提供的一种经济、快捷、简便的光纤系统。它采用独特的设计，带有预先得接的电缆，不要求端接工具和安装培训。用户只需把电缆插到系统背面，链路即可运行，为快捷安装系统提供了完美的解决方案。
- ModLink还为迅速部署备用数据恢复系统提供了实用的工具。在关键光纤主干损坏或失效时，可以迅速重建链路，而不需技术人员。
- ModLink增压级带状电缆在出厂时两端接有多芯MTP®光纤连接器，实现了最大的光纤密度。ModLink配线盒是内含式配线箱，把MTP接口转换成单独的标准ST、SC或MT-RJ耦合器。它们分成6芯和12芯两种型号，可以采用机架安装方式或墙上安装方式。

ModLink配线盒

ModLink配线盒是内含式配线箱，把MTP接口转换成标准ST、SC或MT-RJ耦合器。配线盒经过出厂测试，发货时带有完整的光学测试结果。

- 分成单模和多型号
- 分成ST、双工SC和MT-RJ型号
- 分成6芯、12芯和24芯三种型号
- 经过出厂测试，保证最优性能

62.5/125µm (OM1)	50/125µm (OM2)	9/125µm (OS1)	说明
PFR-00011	PFR-00014	PFR-00017	6端口ModLink, ST - 1个6芯MTP
PFR-00012	PFR-00015	PFR-00018	12端口ModLink, ST - 1个12芯MTP
PFR-00013	PFR-00016	PFR-00019	12端口ModLink, ST - 2个6芯MTP
PFR-00020	PFR-00023	PFR-00026	6端口ModLink, 双工SC - 1个6芯MTP
PFR-00021	PFR-00024	PFR-00027	12端口ModLink, 双工SC - 1个12芯MTP
PFR-00022	PFR-00025	PFR-00028	12端口ModLink, 双工SC - 2个6芯MTP
PFR-00029	-	PFR-00039	6端口ModLink, MT-RJ - 1个6芯MTP
PFR-00030	PFR-00035	PFR-00040	12端口ModLink, MT-RJ - 1个12芯MTP
PFR-00031	-	PFR-00041	12端口ModLink, MT-RJ - 2个6芯MTP
PFR-00032	PFR-00037	PFR-00042	24端口ModLink, MT-RJ - 2个12芯MTP
PFR-00033	-	PFR-00043	24端口ModLink, MT-RJ - 4个6芯MTP

注：另外还提供FC型号-请致电Molex企业布线网络部当地办事处。

ModLink支架和配线箱

Molex企业布线网络部制造全系列支架和配线箱，用户可以在墙上型和机架式解决方案中使用ModLink配线盒。开放支架和机架配线箱可以容纳最多两个ModLink配线盒，4U机架配线箱可以容纳最多12个配线盒，墙上型配线箱可以容纳最多6个配线盒。

- 标准19英寸机架安装
- 1U架装式开放支架和配线架
- 4U架装式配线箱
- 墙上型配线箱



1U开放支架架装配线架



1U架装配线箱

订货编号	说明
RFR-00071	1U开放支架架装配线架
RFR-00072	1U架装配线箱
RFR-00073	4U架装配线箱, 钢制门
RFR-00074	4U架装配线箱, Lexan门
WFR-00039	16英寸 x 16英寸 墙上型配线箱

ModLink电缆

ModLink电缆出厂时在两端带有MTP连接器 - 这是一种多芯光纤连接器，其规格与SC连接器相同。电缆带有6条或12条光纤，以客户指定的长度提供，密封在保护性拉孔中，安装起来非常简便。

- 分成单模和多型号
- 出厂时接有MTP连接器
- 安装简便的拉孔设计
- 6芯和12芯两种型号
- 可以生产量身定制的电缆，以5米递增。在订购时，只需使用要求的长度代替部件编号中的YYY即可

62.5/125µm (OM1)	50/125µm (OM2)	9/125µm (OS1)	说明
91-X1822-2YYY	91-X1822-6YYY	91-X1822-4YYY	12芯ModLink电缆
91-X1822-3YYY	91-X1822-7YYY	91-X1822-5YYY	6芯ModLink电缆

注：电缆以5米递增长度提供。插入要求的长度，代替部件编号中的YYY。



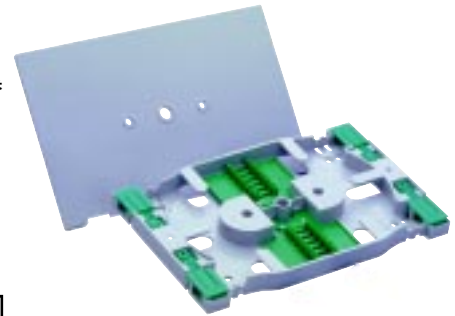
U

- 熔断接合需要使用切开的精确对准的光纤端面，然后把它们熔接在一起。目前有各种各样的对准方法和系统。在清洁、剪断和对准光纤后，在光纤对接在一起时，高压电极会在光纤端面中产生高温电弧，从而把两股线熔接(熔化)为一股线。
- 机械接合通过某种机械方式对准及保持连接两个裸光纤末端，通常是通过压缩光纤缓冲层来实现。与熔断接合一样，必须清洁、剪断、对接光纤，然后把光纤“锁定”在相应位置。与熔断接合相比，机械接合可以实现低损耗的接合质量，其实现的损耗要低于TIA-568-B规定的0.30 dB。
- 散管电缆(特别是每管多芯光纤电缆)可以使用接续器套件端接。接续器套件把各条裸光纤引到保护性的“接续器”中，然后可以对光纤接头化。接续器套件支持在现场端接散管电缆，而不要求昂贵的熔断接合或机械接合。

接合盘

Molex企业布线网络部通用接合盘是用于机械接合和熔断接合的独特的可配置配线箱。接合盘可以容纳两个熔断接合夹或两个机械接合夹。通过位于每个角上的独特的可调节管夹，可以把散管电缆引入和引出接合盘。这些夹消除了对单独的电缆捆扎带的需求，由于可以调节，因此可以简便地松紧，防止对散管电缆压力过大。

- 容纳机械接合和熔断接合
- 每个角上可以调节的夹
- 防止对散管电缆压力过大
- 容纳最多12个接合
- 适合用于Molex光纤管理系统中 – 参阅第38-39页



订货编号	说明
91-7800-00	通用接合盘
91-7800-01	5芯机械接合夹
91-7800-02	6芯熔断接合夹
91-7800-03	通用接合盘 – 不带盖
91-7800-12	3芯机械接合夹 (容纳CoreLink®, Fibrelock® 和 Ultrasplice®)

接续器套件

Molex企业布线网络部的接续器套件用于每管多条光纤的散管电缆上，以改动电缆，实现直接端接。

每个套件把250μm光纤从多芯散管光纤中分成单独的900μm缓冲管。然后可以使用连接制造商推荐的900μm紧缓冲光纤端接程序端接光纤。

- 分成4芯、6芯、8芯和12芯
- 体积小巧的设计



订货编号	说明
91.B0610	接续器套件, 每管4条光纤
91.B0620	接续器套件, 每管6条光纤
91.B0630	接续器套件, 每管8条光纤
91.B0640	接续器套件, 每管12条光纤

干燥箱固化耗材套件和经济型工具套件

干燥箱固化耗材套件提供了打磨和端接光纤连接器所需的全部材料。每个套件包含下述项目：

- 电缆准备模板
- 透镜清洁布，环氧树脂包
- 0.5微米、1微米和5微米打磨胶片
- 注射器、针

经济型光纤工具套件包含端接前准备光纤电缆所需的全部工具。每个套件包含下述项目：

- 光纤剪线工具、护套/缓冲剪线工具
- 擦拭布、电工剪
- 干燥箱固化耗材套件要求固化干燥箱
- 5分钟固化时间
- 经济型工具套件剥线工具可以剥掉125微米光纤包层



干燥箱固化耗材套件



经济型光纤工具套件

订货编号	说明
86710-5000	干燥箱固化耗材套件
AFR-00212	经济型光纤工具套件

■ 企业系统连接(ESCON)结构是为大型机和存储设备、外设控制单元、集群控制器和其它网络之间的高速通信开发的。Molex的连接器和适配器全面满足这一结构的要求。

■ FC光纤连接器和适配器是为电信应用专门设计的。Molex FC连接器系列符合NTT-FC标准，提供了非光学断开性能。它们全面兼容现有的FC硬件。

■ 美国国家标准学会(ANSI)开发了一种标准，可以实现灵活、耐用的高性能局域网。这种高速100 Mbps标准称为光纤分布式数据接口(FDDI)。Molex提供了全系列FDDI连接器和适配器。

ESCON连接器和适配器系统

这些连接器采用最新设计的聚合体和陶瓷材料，带有预先打磨的氧化锆陶瓷PC套圈和加固型聚合体外壳。适配器分成齐平安装形式或卡接安装形式。

- 兼容IBM ESCON结构
- 分成单模和多模型号
- 氧化锆陶瓷套圈
- 插入损耗低： $< 0.15\text{dB}$ 典型值
- 6口耦合器面板是为用于Molex光纤管理系统而设计的 - 参阅第38-39页

单模	多模	说明
-	86040-0100	ESCON连接器, 127 μm , 氧化锆PC套圈, 4.8毫米
-	86040-0200	ESCON连接器, 127 μm , 氧化锆PC套圈, 零连线
齐平安装	卡接安装	说明
86140-2300	86140-2400	ESCON-ESCON适配器, 陶瓷套管
86142-2300	86142-2400	ESCON-ESCON适配器, 磷青铜套管
86140-0300	86140-0000	ESCON-ST适配器, 氧化锆对准套管
86143-0300	86143-0000	ESCON-ST适配器, 聚合体对准套管
单模	多模	说明
15.B0324	15.B0284	6口ESCON-ST适配板

FC连接器和适配器

FC连接器采用预先组装的设计，在工厂和现场提供了经济的端接能力。这些适配器不仅包括金属外壳，还带有精密氧化锆或加固型磷青铜套管。

- 根据NTT-FC标准设计
- 分成单模和多模型号
- 预打磨的陶瓷套圈
- 6口耦合器面板是为用于Molex光纤管理系统而设计的 - 参阅第38-39页

单模	多模	说明
86053-5000	86053-3000	FC连接器, 氧化锆PC套圈, 3.0毫米
86053-5500	86053-0500	FC连接器, 氧化锆PC套圈, 缓冲光纤
86056-5000	-	FC/APC连接器, 126 μm , 氧化锆APC套圈, 标准键
86056-5500	-	FC/APC连接器, 126 μm , 氧化锆APC套圈, 标准键, 缓冲光纤
方形孔安装	"D"形孔安装	说明
86152-1000	86152-1000	FC适配器, 氧化锆对准套管
86156-1000	86156-1000	FC适配器, 磷青铜对准套管
-	86172-0000	FC-ST适配器, 氧化锆对准套管
单模	多模	说明
15.B0404	AFR-00029	6口FC适配板

FDDI连接器和适配器

FDDI连接器采用预打磨和预先确定弯曲半径的套圈，提供了迅速一致的FDDI端接能力。这些适配器分成各种接插和安装配置，带有氧化锆或聚合体对准套管。

- 兼容ANSI的FDDI标准
- 分成单模和多模型号
- 有效锁存机制
- 预打磨和预先确定弯曲半径的套圈
- 6口耦合器面板是为用于Molex光纤管理系统而设计的 - 参阅第38-39页

单模	多模	说明
-	86030-0200	FDDI连接器, 127 μm , 氧化锆PC套圈, 零连线
-	86030-0300	FDDI连接器, 127 μm , 氧化锆PC套圈, 4.8毫米
齐平安装	卡接安装	说明
86130-0600	86130-0500	FDDI-ST适配器, 氧化锆对准, 可拆卸键, 套管
86133-0600	86133-0500	FDDI-ST适配器, 聚合体对准, 可拆卸键, 套管
单模	多模	说明
15.B0314	15.B0294	6口FDDI-ST适配板



ST®, LC和STII®, ESCON®, MT-RJ®和MTP®分别是朗讯科技、IBM、安普和美国Conec公司的注册商标。



- Molex企业布线网络部Synergy墙板系统是一种采用工业设计的墙板系列，提供了时髦的、曲线型、体积小巧的外观。墙板分成垂直方向(114 x 71毫米)和正方形方向(86 x 86毫米)，特别适合大多数亚洲国家的办公室。
- Molex企业布线网络部拥有专门设计的各种墙板系统，可以适应世界各地的办公室装修风格，包括Synergy、USO II和Euromod系统，每个系统都拥有独特的功能和美观的设计。
- Molex企业布线网络部墙板系统种类齐全，全面的满足亚太地区不同的办公室装修风格。下面几页介绍了为适应亚太区需求提供的系列墙板、盒子式插座和多用户电信插座(MUTO)。

Synergy墙板

Synergy墙板拥有很薄的圆形轮廓，外观优美，可以适应当代大多数高科技办公室的装修风格。可以安装最多6个DataGate插座，也可以安装六个光纤模块。

Synergy系列不仅提供了最优功能，还采用独特设计，提供了许多方便的功能，如防破坏背面装载模块、防止放错的带合页的螺丝盖及清楚、准确的标签选项等。

- 体积小，用于不引人注目的网络连接
- 清楚准确的标签
- 背面装载，减少破坏
- 带合页的螺丝盖，防止放错
- 容纳PowerCat超五类和PowerCat六类UTP DataGate Plus内置防尘盖插座 - 参见第9页和第13页
- 容纳PowerCat超五类FTP插座 - 参见第27页
- 容纳ST、SC和MTRJ光纤模块 - 参见第31、33和35页
- 容纳介质可配置模块 - 参见第21页
- 分成5种墙板颜色
- 单位墙板 - 120 x 70 x 11毫米
- 双位墙板 - 117.5 x 120.7 x 10.9毫米



订货编号	说明
WSY-00001-0*	6端口墙板 - 未装上
WSY-00002-0*	4端口墙板 - 未装上
WSY-00003-0*	3端口墙板 - 未装上
WSY-00004-0*	4端口多媒体墙板 - 未装上
WSY-00015-0*	12端口双位墙板 - 未装上
WSY00016-0*	10端口双位墙板 - 未装上
WSY-00017-0*	8端口双位墙板 - 未装上
KSJ-00005-0*	单一空白墙板 (每袋25个)
CSP-00013	透明标签夹 (每袋25个)
CSP-00025-0*	Snapz电信图标树 (每袋10个)
CSP-00026-0*	Snapz字母图标树 (每袋10个)

* 可以选择的颜色 - 1 = 乳白色, 2 = 白色, 5 = 象牙色, 4 = 黑色, 8 = 浅灰色

斜角Synergy墙板

斜角Synergy墙板可以安装最多4个DataGate Plus内置防尘盖插座，是为了保证插入的跳线在工作区中保持正确的弯曲半径而设计的。斜角Synergy墙板提供了许多方便的功能，如防破坏背面装载模块、防止放错的带合页的螺丝盖及清楚、准确的标签选项等。

- 提供了斜角变通方案，保证跳线正确的弯曲半径
- 清楚准确的标签
- 背面装载，减少破坏
- 带合页的螺丝盖，防止放错
- 容纳PowerCat超五类和PowerCat六类UTP DataGate Plus内置防尘盖插座 - 参见第9页和第13页
- 容纳PowerCat超五类FTP插座 - 参见第27页
- 容纳ST、SC和MTRJ光纤模块 - 参见第31、33和35页
- 容纳介质可配置模块 - 参见第21页

双位墙板



订货编号	说明
WSY-00005-0*	4端口斜角模块 - 未装上
WSY-00006-0*	2端口斜角模块 - 未装上
CSP-00013	透明标签夹 (每袋25个)
CSP-00025-0*	Snapz电信图标树 (每袋10个)
CSP-00026-0*	Snapz字母图标树 (每袋10个)

* 可以选择的颜色 - 1 = 乳白色, 2 = 白色, 5 = 象牙色, 4 = 黑色, 8 = 浅灰色



Synergy 盒子式插座

Synergy 盒子式插座是可以水平安装在桌面上或垂直安装在墙上的盒子式插座。盒子式插座内部独特的线缆管理功能，可以安装光纤或UTP，通过插入各种插座，满足用户的应用需求。

- 体积小，用于不引人注目的网络连接
- 分为1端口、2端口、4端口和6端口型号
- 背面装载的插座，减少破坏
- 清楚准确的标签
- 分成5种颜色
- 容纳PowerCat超五类和PowerCat 6六类 UTP DataGate Plus内置防尘盖插座 - 参见第9页和第13页
- 容纳ST、SC和MTRJ光纤模块 - 参见第31、33和35页
- 容纳介质可配置模块 - 参见第21页



1端口模块化盒子式插座

订货编号	说明
SBX-00005-0*	1端口模块化盒子式插座 - 未装上
SSY-00002-0*	2端口模块化盒子式插座 - 未装上
SSY-00003-0*	4端口模块化盒子式插座 - 未装上
SSY-00004-0*	6端口模块化盒子式插座 - 未装上
KSJ-00005-0*	单位空白模块 (每袋25个)

* 可以选择的颜色 - 1 = 乳白色, 2 = 白色, 5 = 象牙色, 4 = 黑色, 8 = 浅灰色

Synergy 86 x 86毫米 DataGate墙板

时髦的Synergy墙板是为容纳PowerCat超五类和PowerCat 6六类 Datagate插座或ST、SC和MTRJ光纤模块专门设计的。

墙板分成1端口、2端口和4端口及5种颜色，可以与任何装修风格及任何安装规模保持一致。墙板套件标准配备螺丝和螺丝帽，提供了各种安装标签及卡入式图标标签，其颜色可以与墙板保持一致。

- 时髦的设计
- 容纳PowerCat超五类和PowerCat 6六类 UTP DataGate Plus插座 - 参见第9页和第13页
- 容纳PowerCat超五类FTP插座 - 参见第27页
- 容纳ST、SC和MTRJ光纤模块 - 参见第31、33和35页
- 容纳介质可配置模块 - 参见第21页
- 分成5种颜色
- 有保护的标签工具
- 图标端口识别标签
- 提供了螺丝
- 分为1端口、2端口和4端口



订货编号	说明
WSY-00012-0*	Synergy墙板, 1端口 - 未装上
WSY-00013-0*	Synergy墙板, 2端口 - 未装上
WSY-00014-0*	Synergy墙板, 4端口 - 未装上

* 可以选择的颜色 - 1 = 乳白色, 2 = 白色, 5 = 象牙色, 4 = 黑色, 8 = 浅灰色

Synergy 86 x 86毫米 MOD-Clip墙板

时髦的Synergy MOD-Clip墙板是为容纳UTP MOD-Clip Datagate插座而专门设计的。

墙板分成1端口、2端口和4端口及5种颜色，可以与任何装修风格及任何安装规模保持一致。墙板套件标准配备螺丝和螺丝帽，提供了各种安装标签及卡入式图标标签，其颜色可以与墙板保持一致。

- 时髦的设计
- 容纳PowerCat超五类和PowerCat 6六类 UTP MOD-Clip DataGate Plus插座 - 参见第9页和第13页
- 容纳PowerCat超五类FTP MOD-Clip插座 - 参见第27页
- 分成5种颜色
- 有保护的标签工具
- 图标端口识别标签
- 提供了螺丝
- 分为1端口、2端口和4端口



订货编号	说明
WSY-00009-0*	Synergy MOD-Clip墙板, 1端口 - 未装上
WSY-00010-0*	Synergy MOD-Clip墙板, 2端口 - 未装上
WSY-00011-0*	Synergy MOD-Clip墙板, 4端口 - 未装上

* 可以选择的颜色 - 1 = 乳白色, 2 = 白色, 5 = 象牙色, 4 = 黑色, 8 = 浅灰色



■ Contura模块化墙上插座系列融美观和功能于一身。这种时髦的产品设计特别适合现代办公环境，用户可以根据要求灵活地安装多个模块。

■ Euromod模块系统提供了小型通用的安装方法。Euromod系统是为了容纳25 x 50毫米外框设计的，可以支持超五类系统和六类系统。

PowerCat 6六类Contura模块

PowerCat 6六类Contura模块采用斜角设计，有助于降低跳线弯曲半径，它带有DataGate Plus连接器和有保护的标签工具。RJ-45插座带有“弹簧支撑的”专利防尘盖，可以防止尘土和杂质进入插座，同时它提供了触觉反馈，如果跳线插入不牢，弹簧支撑的防尘盖会弹出跳线。用户只需一只手就可以插入和拔出跳线。

- 是为了用于单位和双位Contura墙板而设计的
- 六类RJ45 DataGate Plus内置防尘盖模块
- 有保护的标签工具
- 经过ETL检验
- 弹簧支撑的专利防尘盖
- 单位墙板: 86 x 86毫米
- 双位墙板: 86 x 145毫米
- 568 A/B线序



装上的单位墙板

订货编号	说明
MGB-0001-02	斜角DataGate Plus Contura RJ45模块, 六类, 568A/B, UTP - 白色
WGB-0001-02	单位墙板 (包括英式墙上面板) - 白色 - 未装上
WGB-0002-02	双位墙板 (包括英式墙上面板) - 白色 - 未装上
MGB-0002-02	空白模块
CSP-00021-**	连接器图标标签 (每包10个)

** 可以选择的颜色 - 01 = 乳白色, 02 = 白色, 04 = 黑色, 05 = 象牙白色, 08 = 浅灰色, RD = 红色, BL = 蓝色, GR = 绿色, YL = 黄色, RG = 橙色, PP = 紫色

PowerCat超五类Euromod模块

Euromod模块化系统提供了一种灵活通用的安装方法。该系统提供了各种墙板和模块，允许用户根据要求安装多个数据插座。这些模块是完全组装好的设备，带有Molex企业布线网络部小型RJLP连接器和25 x 50毫米外框、防尘盖和弹簧组零件。

- 超五类RJ45 RJLP连接器
- 节约空间的小型设计可以安装在浅型背面盒和干线
- 弹簧支撑的防尘盖
- 兼容现有的Euromod墙板系列
- Euromod模块 - 25 x 50毫米
- 仅以白色提供



独特的RJLP RJ45专利连接器提供了节约空间的小型设计，可以安装在浅型背面盒和干线中。

订货编号	说明
17.1B.011.A0042	PowerCat超五类Euromod RJLP模块, RJ45, 568B - 白色
MEU-00019-02	PowerCat超五类斜角Euromod RJLP模块, RJ45, 568B - 白色

Euromod墙板

Euromod墙板系统提供了一种灵活通用的安装方法。这些墙板分成单位型号和双位型号，可以容纳超五类Euromod (25x 50毫米外框)和斜角50x 50毫米光纤模块化插座。

- 50 x 50毫米孔径
- 灵活的系统，可以根据要求安装多个模块
- 带标签或不带标签
- 仅以白色提供
- 容纳SC, ST, MT-RJ和 LC 50 x 50毫米斜角光纤模块-参见第31、33、35和37页



订货编号	说明
17.C0012	Euromod不带标签的三端口墙板 - 114 x 71 x 9毫米
17-0101-02	Euromod不带标签的单位墙板 - 86 x 86 x 10毫米
17-0102-02	Euromod不带标签的双位墙板 - 86 x 145x 10毫米
17-0111-02	Euromod带标签的单位墙板 - 86 x 86 x 10毫米
17-0112-02	Euromod带标签的双位墙板 - 86 x 145x 10毫米
17-0412-02	Euromod空白, 1/4模块 - 12.5x 50毫米
17-0413-02	Euromod空白, 半模块 - 25x 50毫米
17-0414-02	Euromod空白, 整个模块 - 50x 50毫米

- Molex企业布线网络部固定墙板系统是代替Euromod系统的流行经济型系统。插座安装在墙板中，同时仍提供了Euromod系列的所有功能和特点。这种通用系统提供了1端口、2端口和4端口型号，几乎适合所有工作站应用。
- MOD-SNAP系统提供了体积小、通用的模块，用来适应25 x 38.5毫米 (BT 6C规格) 外框。这一模块兼容MOD-SNAP系列墙板，特别适合地板盒应用。

固定墙板

这些墙板是全面组装的器件，具有Molex企业布线网络部独有的PowerCat超五类 RJLP RJ45专利连接器。它提供了体积小、节约空间的设计，可以安装在浅型背面盒和中继线上。

- 86 x 86毫米外框
- 增强性能的RJ45 RJLP连接器
- 弹簧支撑的防尘盖
- 分为1端口或2端口型号
- EIA 568B线序
- 仅以PowerCat (超五类)型号提供



订货编号	说明
WNC-00007-02	1端口PowerCat超五类固定UTP墙板, 带防尘盖, 568B, 白色
WNC-00008-02	2端口PowerCat超五类固定UTP墙板, 带防尘盖, 568B, 白色

4口墙板

带防尘盖的4口固定墙板(4口墙板)是全面组装的墙板，它包括4个PowerCat超五类 RJLP RJ45连接器、外框、弹簧支撑的防尘盖和有保护的标签工具。墙板的密度使其特别适合在一个地点要求多项服务的环境，如语音、数据和视频会议服务。

- 86 x 86毫米外框
- 增强性能的RJ45 RJLP连接器
- 弹簧支撑的防尘盖
- EIA 568B线序
- 仅以PowerCat (超五类)型号提供



4口墙板是为安装在标准86 x 86毫米背面盒中而设计的，它带有两个(仅两个)螺丝固定位置。其允许的最小内部背面盒规格间隙是76 x 76毫米 到 81 x 81毫米。

订货编号	说明
WNC-00009-02	4端口PowerCat 超五类 UTP墙板, 带防尘盖, 568B, 白色



MOD-SNAP模块

MOD-SNAP模块化系统特别适合安装在浅型背面盒中，提供了灵活通用的安装方法，允许用户选择安装要求的多个数据插座。六类模块带有Molex DataGate Plus 内置防尘盖插座，超五类模块带有Molex的小型RJLP连接器。

- 分成PowerCat (超五类)和PowerCat 6 (六类)型号
- 体积小巧的设计节约了空间，可以安装在浅背面盒和中继线上
- 弹簧支撑的防尘盖
- 有保护的标签工具
- 特别适合地板盒应用
- 仅以白色提供



斜角DataGate Plus
MOD-SNAP

斜角RJLP MOD-SNAP

订货编号	说明
MMS-00013-02	斜角DataGate Plus MOD-SNAP III模块, RJ45, 568A/B, 六类-白色
42.1B.011.A0032	MOD-SNAP RJLP模块, RJ45, 568B, 超五类 - 白色
MMS-00007-02	斜角MOD-SNAP RJLP模块, RJ45, 568B, 超五类 - 白色
MMS-00014-02	MOD-SNAP空白模块 - 白色
42-311-02	MOD-SNAP单位, 单孔径 - 86 x 86毫米
42-312-02	MOD-SNAP单位, 双孔径 - 86 x 86毫米
42-314-02	MOD-SNAP双位, 4孔径 - 86 x 146毫米

■ Signature墙板为要求标签和图标的环境提供了小型解决方案。这一产品系列可以兼容Molex企业布线网络部Synergy系列铜缆、光纤、音频和视频模块。

■ Streamline墙板为要求最小标签和端口标识的应用提供了小型解决方案。它分成塑料墙板和不锈钢墙板，可以兼容Molex企业布线网络部Synergy系列铜缆、光纤、音频和视频模块。

Signature™ 墙板

Signature墙板融简单的设计与实用功能于一身，如带合页的标签盖和隐藏式图标。这些墙板分成三种型号，可以用于Molex铜缆、光纤、音频和视频模块中，特别适合要求标签和端口标识的安装项目。

- 体积小，用于不引人注目的网络连接
- 容纳PowerCat超五类和PowerCat 6六类UTP DataGate Plus插座 – 参见第9页和第13页
- 容纳PowerCat超五类FTP插座 – 参见第27页
- 容纳ST、SC和MT-RJ光纤模块 – 参见第31、33和35页
- 容纳介质可配置模块 – 参见第21页
- UL认证

订货编号	说明
WSG-00002-0*	2端口Signature墙板 - 未装上
WSG-00004-0*	4端口Signature墙板 - 未装上
WSG-00006-0*	6端口Signature墙板 - 未装上
CSP-00021-**-**	空白6口图标 (每袋10个)
CSP-00022-**-**	数据6口图标 (每袋10个)
CSP-00023-**-**	语音6口图标 (每袋10个)
CSP-00028-0*	A-F图标树 (每袋10个)

* 可以选择的颜色 - 1 = 乳白色, 2 = 白色
 ** 可以选择的颜色 - 01 = 乳白色, 02 = 白色, 04 = 黑色, 05 = 象牙白色, 08 = 浅灰色, RD = 红色, BL = 蓝色, GR = 绿色, YL = 黄色, RG = 橙色, PP = 紫色

Streamline™ 塑料墙板

Streamline塑料墙板为要求最小标签的应用提供了小型解决方案。它分成六种型号，可以用于Molex铜缆、光纤、音频和视频模块。

- 体积小，用于不引人注目的网络连接
- 容纳PowerCat超五类和PowerCat 6六类UTP DataGate Plus插座 – 参见第9页和第13页
- 容纳PowerCat超五类FTP插座 – 参见第27页
- 容纳ST、SC和MT-RJ光纤模块 – 参见第31、33和35页
- 容纳介质可配置模块 – 参见第21页
- UL认证

订货编号	说明
WPJ-00007-0*	1端口塑料Streamline墙板 - 未装上
WPJ-00008-0*	2端口塑料Streamline墙板 - 未装上
WPJ-00009-0*	3端口塑料Streamline墙板 - 未装上
WPJ-00010-0*	4端口塑料Streamline墙板 - 未装上
WPJ-00011-0*	4端口1U塑料Streamline墙板 - 未装上
WPJ-00012-0*	1端口塑料Streamline墙板

* 可以选择的颜色 - 1 = 乳白色, 2 = 白色, 5 = 象牙白色

Streamline™ 不锈钢墙板

Streamline不锈钢墙板为不要求标签的应用提供了小巧坚固的解决方案。它分成五种型号，可以用于Molex铜缆、光纤、音频和视频模块。

- 体积小，用于不引人注目的网络连接
- 坚固耐用
- 容纳PowerCat超五类和PowerCat 6六类UTP DataGate Plus插座 – 参见第9页和第13页
- 容纳PowerCat超五类FTP插座 – 参见第27页
- 容纳ST、SC和MT-RJ光纤模块 – 参见第31、33和35页
- 容纳介质可配置模块 – 参见第21页
- UL认证

订货编号	说明
WSS-00001	1端口不锈钢Streamline墙板 - 未装上
WSS-00002	2端口不锈钢Streamline墙板 - 未装上
WSS-00003	3端口不锈钢Streamline墙板 - 未装上
WSS-00004	4端口不锈钢Streamline墙板 - 未装上
WSS-00006	6端口不锈钢Streamline墙板 - 未装上



- USO II多媒体插座系统是一种完善的模块化系统，它可以简便地重新配置，而不必拆卸美标面板。为实现最大通用性，USO II插座采用三部分设计，即外框、美标面板和插座。
- 通过USO II系统，用户可以安装支持UTP、FTP和光纤介质所需的多个模块。用户可以单独购买插座，安装到没有装上的外框中。
- USO II系统由盒子式插座及单位和双位墙板组成，可以安装最多12个端口。

USO II单口和双口外框和模块

USO II单口和双口美标面板是一种灵活的系统，用户可以按需要安装多个模块。用户只需把PowerCat超五类、PowerCat 6六类或光纤模块卡到外框中，然后装到墙板或盒子式插座中即可。

- 灵活、通用的安装方法
- 容纳PowerCat超五类和PowerCat 6六类UTP DataGate Plus插座 - 参见第9页和第13页
- 容纳PowerCat超五类FTP插座 - 参见第27页
- 容纳ST、SC和MTRJ光纤模块 - 参见第31、33和35页
- 容纳介质可配置模块 - 参见第21页
- 外框 - 25 x 50 x 6毫米



订货编号	说明
MUS-00057-0*	USO II 单口外框 - 未装上 (每袋25个)
MUS-00058-0*	USO II双口外框 - 未装上 (每袋25个)
MUS-00059-0*	USO II空白模块 (每袋20个)

* 可以选择的颜色 - 1 = 乳白色, 2 = 白色, 4 = 黑色, 8 = 浅灰色

USO II墙板

Molex企业布线网络部的USO II美标面板是为容纳Molex企业布线网络部USO II外框和25 x 50毫米或50 x 50毫米Euromod模块而设计的。

美标面板分为四种颜色，每个美标面板配有组装螺丝、透明标签夹和相应颜色的螺丝盖。墙板提供时带有字母图标(A-F)或电信图标(电话、传真等)。

- 体积小，用于不显眼的网络连接
- 简单清楚的标签
- 提供了4种墙板颜色
- 单位 - 114 x 70 x 15毫米
- 双位 - 114 x 114 x 15毫米
- 容纳USO II未装上外框，实现了超五类或六类性能
- 容纳ST、SC、MTRJ和LC 50 x 50毫米斜角光纤模块 - 参见第31、33、35和37页



订货编号	说明
WUS-00001-0*	USO II单位美标面板- 字母图标
WUS-00002-0*	USO II双位美标面板- 字母图标
WUS-00003-0*	USO II单位美标面板- 电信图标
WUS-00004-0*	USO II双位美标面板- 电信图标

* 可以选择的颜色 - 1 = 乳白色, 2 = 白色, 4 = 黑色, 8 = 浅灰色

多媒体接口 (MMI和MMI-R)

MMI和MMI-R是体积小巧的墙上型多媒体接口，用来存放和保护光纤。内部存放卷轴可以存放最多12条带有900微米缓冲的1.5米长的光纤。这两台设备都可以容纳最多六个USO II模块，可以配置成采用UTP、ST、SC和FDDI适配器的多媒体系统，从而可以把所有插座放在集中位置的设备上。

- 墙上安装
- 存放最多12条带有900微米缓冲的1.5米长的光纤
- 容纳最多6个USO II模块或外框，实现超五类或六类性能
- 容纳ST、SC、MTRJ和LC Euromod 25 x 50毫米和 50 x 50毫米斜角光纤模块 - 参见第31、33、35和37页
- 模块单独销售
- MMI-R提供了加固的钢盖保护

MMI-R是一种更加结实的MMI型号，用于业务繁忙的区域，它带有一个钢盖。

订货编号	说明
WFR-00016-01	MMI多媒体接口-塑料盖-乳白色
WFR-00016-02	MMI多媒体接口-塑料盖-白色
WFR-00016-08	MMI多媒体接口-塑料盖-浅灰色
WFR-00017	加固型MMI-R多媒体接口-金属盖-石墨灰色



■ 传统数据系统如IBM 3270、IBM 3X/AS400和大型机是采用独有的连接器布线类型开发的。Molex企业布线网络部在大约30年前开创了一种概念，倡导通过通用UTP布线系统传送这些系统的信号。

■ 尽管大多数数据网络目前基于RJ45/UTP，但仍有许多传统系统，要求使用适配器和接口，以连接结构化布线系统。Molex企业布线网络部适配器系列品种齐全，满足了当前仍在使用的大多数传统数据系统需求。

IBM 3270和IBM 3X/AS400双芯同轴平衡-不平衡转换器

3270平衡-不平衡转换器用来转换RG62/U接口，以在双绞线电缆上运行。物理连接通过BNC和模块化插座实现。它们在24号UTP电缆上支持最远600米的传输距离。双芯同轴平衡-不平衡转换器是为与IBM Systems 3X/AS400一起使用而设计的，用来把AS400终端和PC卡上的15针D型连接器转换成模块化插座形式。

- 物理和电子转换，提供可靠的接口
- 分成带有或不带有120毫米同轴引线
- 在RJ45上有不同的活动针脚，适应各种布线环境
- IBM 3270的传输速率为0.5 - 5.0 Mbps
- IBM 3270带有或不带有120毫米同轴引线



3270平衡-不平衡转换器



3X/AS400平衡-不平衡转换器

订货编号	说明
88-820-80-000	3270平衡-不平衡转换器, RJ45 (USOC) 针脚5/4活动-不带引线
88-820-80-600	3270平衡-不平衡转换器, RJ45 (USOC) 针脚5/4活动-软引线
88-820-81-000	3270平衡-不平衡转换器, RJ45 (568B/A) 针脚1/2活动-不带引线
88-820-81-600	3270平衡-不平衡转换器, RJ45 (568A/B) 针脚1/2活动-软引线
88-810-80-000	3X/AS400平衡-不平衡转换器, RJ45 (USOC) 插座极化, 针脚5/4活动-不带引线
88-810-80-600	3X/AS400平衡-不平衡转换器, RJ45 (USOC) 插座极化, 针脚5/4活动-双芯同轴引线
88-810-81-000	3X/AS400平衡-不平衡转换器, RJ45 (568A/B) 插座极化, 针脚1/2活动-不带引线
88-810-81-600	3X/AS400平衡-不平衡转换器, RJ45 (568A/B) 插座极化, 针脚1/2活动-双芯同轴引线

Mod-Mod适配器

Mod-Mod适配器为改变UTP布线应用之间的线序和/或极性提供了简单、紧凑的方式。这些适配器以多种模块化插头/插座样式组合及线序提供，可以有数百种不同的组合。Mod-Mod适配器可以以自由悬挂方式、使用Velcro扎线带绑在表面的方式及现场安装在19英寸穿孔机架面板上的方式安装。

- 分成多种样式，可以临时或永久改变线序
- 提供了数千种组合
- 提供特定需求的适配器，请咨询当地销售办事处
- 提供完全配置的适配器，可以满足用户的特定需求；还提供了套件形式的适配器



订货编号	说明
09-1**_***_**	Mod-Mod适配器, 样式1插头/插座RJ45
09-2**_***_**	Mod-Mod适配器, 样式2插头/插座RJ45
09-3**_***_**	Mod-Mod适配器, 样式3插头/插座/插座RJ45
09-A**_***_**	Mod-Mod适配器, 样式A插头/插座UTP RJ45
09-B**_***_**	Mod-Mod适配器, 样式B插头/插座/插座UTP RJ45
09-KIT-**	Mod-Mod适配器套件

注：在要求时提供定制线序的适配器，请致电Molex企业布线网络部当地销售办事处。

Mod D型适配器

25针D型连接器是比较常用的数据通信接口之一。在设备上最多25个针脚中，只有少量针脚传送活动信号。一般来说，在功能上只要求不到8个针脚。这允许使用处理简便、经济高效的适配器和线路连线。D型适配器分为9针、15针和25针多种型号。

- 分为9针、15针和25针多种型号
- 提供了数千种组合
- 提供特定需求的适配器，请咨询当地销售办事处
- 标准型适配器提供了D型插头和RJ45插座



订货编号	说明
06_***_***_**	25针D型适配器
07_***_***_**	15针D型适配器
08_***_***_**	9针D型适配器

注：在要求时提供定制线序的适配器，请致电Molex企业布线网络部当地销售办事处。

- Molex企业布线网络部为用户提供了简便易用的工具，可以简便可靠地安装UTP布线系统。
- SLT3测试仪可以检验或表明2线对、3线对和4线对UTP信道中的布线错误。连续的顺序LED显示可以立即表明任何短路、开路、接反和接错。SLT3采用三合一设计，为USOC、568A和568B线序提供了内置模块化插座，而不需连接单独的转换器或适配器。
- FLT4光损耗测试仪为测试多模系统的衰减提供了简便易用、成本低廉的解决方案。FLT4 LED光源输出已经稳定化，保证了精确的测试结果。

端接工具

端接工具采用专门设计，以极具竞争力的价格提供了可靠的连接能力。它最初是为支持Molex企业布线网络部KATT连接器而研制的，该工具还兼容其它业内标准IDC格式，包括110和LSA+。其端接冲击力低，降低了安装人员的压力。

- 端接的冲击力低
- 剪刀式剪线
- 剪线固定开关
- 轻巧的抗冲击把手
- 通用的IDC兼容能力



KATT压接工具



110压接工具



数据和语音线缆端接工具

订货编号	说明
14-0400-001	KATT压接工具
31-001	110压接工具
31-C001-1	更换用110压接刀片
DCN-00009	数据和语音线缆端接工具

SLT3™测试仪

SLT3测试仪是一种坚固、轻巧的产品，用来检验1线对、2线对、3线对和4线对UTP信道的完整性。这种测试仪采用独特的三合一设计，为USOC、EIA 568A和568B线序提供了内置模块化插座。

- 新型三合一设计，为测试USOC、EIA 568A和568B布线系统提供了模块化插座
- 精确检验1线对、2线对、3线对和4线对UTP和FTP信道的连续性和顺序
- 连续的顺序LED显示，提供了诊断读数，可以立即检测短路、开路、接反和接错
- 分为UTP型号和FTP型号

用户只需把主测试仪和从测试仪连接到被测电缆的每一端，SLT3将自动检验线序是否正确及短路和开路。



订货编号	说明
33-100	SLT3 UTP测试仪(主设备和从设备), 带有9V电池
33.B0020	SLT3 UTP测试仪, 带有手提箱
33A-100-10	SLT3S FTP测试仪(主设备和从设备), 带有9V电池

FLT4光损耗测试仪

FLT4光损耗测试仪为测试多模系统的衰减提供了一个简便易用、成本低廉的解决方案。FLT4测试仪由双波长光源和光功率计组成，并包括坚固的塑料手提箱和ST适配器盖。此外，每个光源和光功率计带有橡胶保护缆套，可以防止设备意外损坏或滥用设备。

- N.I.S.T.可溯源，保证精确的测试结果
- 双波长光源和光功率计设备
- 使用电池操作，工作寿命超过60个小时
- ST适配器盖



订货编号	说明
TRF-00002	FLT4光损耗测试仪
AFR-00096	更换用ST适配器盖
AFR-00097	FLT4-S光源
AFR-00098	FLT4-M光功率计
AFR-00099	FLT4保护缆套
AFR-00100	FLT4手提箱

注：为正确操作FLT4，用户必须订购适当的跳线和适配器。



订货编号	产品说明	页码	订货编号	产品说明	页码
06.***.***.***	25针D形适配器	50	36.B0160	牌号标签, 紫色 - 每袋100个	10
07.***.***.***	15针D形适配器	50	36.B0170	牌号标签, 灰色 - 每袋100个	10
08.***.***.***	9针D形适配器	50	36.B0180	牌号标签, 蓝色 - 每袋100个	10
09-1.***.***.***	Mod-Mod适配器, 样式1插头/插座RJ45	50	36.B0190	牌号标签, 褐色 - 每袋100个	10
09-2.***.***.***	Mod-Mod适配器, 样式2插头/插座RJ45	50	36.B020G	200线对3U PDS配线架 (48个KATT 4连接器)	14
09-3.***.***.***	Mod-Mod适配器, 样式3插头/插座/插座RJ45	50	36.B022G	200线对4U PDS配线架 (不带连接器)	14
09-A.***.***.***	Mod-Mod适配器, 样式A插头/插座UTP RJ45	50	36.B023G	200线对4U PDS配线架 (48个KATT 4连接器)	14
09-B.***.***.***	Mod-Mod适配器, 样式B插头/插座/插座UTP RJ45	50	36.B0260	KATT 5连接器 (每袋100个)	14
09-KIT.***	Mod-Mod适配器套件	50	36.B028G	200线对4U PDS配线架 (40个KATT 5连接器)	14
14-0001-001	KATT 601连接器, 带1个20线对连接器套件	22	36.B029G	200线对3U PDS配线架 (40个KATT 5连接器)	14
14-0002-001	20线对KATT连接器套件	22	36.B040G	200线对3U PDS配线架 (不带连接器)	14
14-0002-002	KATT 24线对套件	22	36.C0020	KATT连接器 (20个KATT 4和4个KATT 5) (每袋24个)	14
14-0400-001	KATT压接工具	51	36.C0030	KATT 2连接器 (每袋48个)	14
15-302-00	6口空白适配板	32	36.C0040	KATT 5连接器 (每袋20个)	14
15-303-SM	6口ST适配板, 单模	32	36.C0054	PDS墙上型框架 - 300线对 - 未装上	15
15-303-MM	6口ST适配板, 多模	32	36.C0064	PDS墙上型框架 - 900线对 - 未装上	15
15.B016G	LI-24 - 石墨灰色	39	36.C0074	PDS墙上型框架垂直托线盘	15
15.B0184	6口双工SC适配板, 单模	30	36.C0084	PDS墙上型框架托线盘	15
15.B0284	6口Escon-ST适配板, 多模	43	36.C0094	PDS墙上型框架, 浅环线环	15
15.B0294	6口FDDI-ST适配板, 多模	43	36.C0104	PDS墙上型框架, 深环线环	15
15.B0304	6口ST-SC适配板, 单模	30	36.C0114	PDS墙上型框架, 垂直环线环	15
15.B0314	6口FDDI-ST适配板, 单模	43	36.C0204	PDS 300线对墙上型框架套件 - 浅环 - 未装上	15
15.B0324	6口Escon-ST适配板, 单模	43	36.C0214	PDS 300线对墙上型框架套件 - 深环 - 未装上	15
15.B0344	6口ST-SC适配板, 多模	30	36.C0224	PDS 300线对墙上型框架套件 - 浅环 (带KATT 4和KATT 5连接器)	15
15.B0354	6口双工SC适配板, 多模	30	36.C0234	PDS 300线对墙上型框架套件 - 深环 (带KATT 4和KATT 5连接器)	15
15.B0404	6口FC适配板, 单模	43	36.C0244	PDS 900线对墙上型框架套件 - 浅环 - 未装上	15
17-0101-02	Euromod不带标签的单位墙板 - 86 x 86 x 10毫米	46	36.C0254	PDS 900线对墙上型框架套件 - 深环 - 未装上	15
17-0102-02	Euromod不带标签的双位墙板 - 86 x 145 x 10毫米	46	36.C0264	PDS 900线对墙上型框架套件 - 浅环 (带KATT 4和KATT 5连接器)	15
17-0111-02	Euromod带标签的单位墙板 - 86 x 86 x 10毫米	46	36.C0274	PDS 900线对墙上型框架套件 - 深环 (带KATT 4和KATT 5连接器)	15
17-0112-02	Euromod带标签的双位墙板 - 86 x 145 x 10毫米	46	36.C0284	288线对墙上型框架垂直环线环套件	11
17-0412-02	Euromod空白, 1/4模块 - 12.5 x 50毫米	46	36.C0294	864线对墙上型框架垂直环线环套件	11
17-0413-02	Euromod空白, 半模块 - 25 x 50毫米	46	42.1B.011.A0032	MOD-SNAP RJLP模块, RJ45, 568B, 超五类 - 白色	47
17-0414-02	Euromod空白, 整个模块 - 50 x 50毫米	46	42-311-02	MOD-SNAP单位, 单孔径 - 86 x 86毫米	47
17-0423-02	25x 50毫米Euromod ST模块, 多模 - 2个适配器	33	42-312-02	MOD-SNAP单位, 双孔径 - 86 x 86毫米	47
17.1B.011.A0042	PowerCat超五类Euromod RJLP模块, RJ45, 568B - 白色	46	42-314-02	MOD-SNAP单位, 4孔径 - 86 x 146毫米	47
17.A0162	25x 50毫米双工SC-SC模块, 多模 - 1个适配器	31	86000-2000	Xpress端接套件, 12个ST连接器	33
17.A0172	25x 50毫米双工SC-SC模块, 单模 - 1个适配器	31	86000-2100	Xpress SC端接套件, 12个SC连接器	31
17.A0182	25x 50毫米双工SC-ST模块, 多模 - 1个适配器	31	86010-0000	氧化铝PC, 多模, 126μm套圈, 聚合体帽, 非压接3.0毫米长缆套	32
17.A0192	25x 50毫米双工SC-ST模块, 单模 - 1个适配器	31	86010-0200	氧化铝PC, 多模, 126μm套圈, 聚合体帽, 压接3.0毫米短缆套	32
17.A0202	25x 50毫米内置防尘盖双工SC-SC模块, 多模 - 1个适配器	31	86010-0500	氧化铝PC, 多模, 126μm套圈, 聚合体帽, 900μm缓冲光纤	32
17.A0212	25x 50毫米内置防尘盖双工SC-SC模块, 单模 - 1个适配器	31	86010-5000	氧化铝PC, 单模, 126μm套圈, 聚合体帽, 非压接3.0毫米长缆套	32
17.A0222	25x 50毫米内置防尘盖双工SC-ST模块, 多模 - 1个适配器	31	86010-5200	氧化铝PC, 单模, 126μm套圈, 聚合体帽, 压接3.0毫米短缆套	32
17.A0232	25x 50毫米内置防尘盖双工SC-ST模块, 单模 - 1个适配器	31	86010-5500	氧化铝PC, 单模, 126μm套圈, 聚合体帽, 900μm缓冲光纤	32
17.A0342	25x 50毫米Euromod ST模块, 多模 - 2个适配器	33	86012-0000	氧化铝PC, 多模, 126μm套圈, 金属帽, 非压接3.0毫米长缆套	32
17.B155G	24端口可配置光纤滑动抽屉 - 可上锁	38	86012-0200	氧化铝PC, 多模, 126μm套圈, 金属帽, 压接3.0毫米短缆套	32
17.C0012	Euromod不带标签的三端口墙板 - 114 x 71 x 9毫米	46	86012-0500	氧化铝PC, 多模, 126μm套圈, 金属帽, 900μm缓冲光纤	32
17.C101G	WR12 ST孔径 - 未装上	38	86012-5000	氧化铝PC, 单模, 126μm套圈, 金属帽, 非压接3.0毫米长缆套	32
17.C102G	WR12双工SC孔径 - 未装上	38	86012-5200	氧化铝PC, 单模, 126μm套圈, 金属帽, 压接3.0毫米短缆套	32
17.C103G	WR12空白外框	38	86012-5500	氧化铝PC, 单模, 126μm套圈, 金属帽, 900μm缓冲光纤	32
17.C104G	WR12架装耳	38	86016-0000	Xpress-Lock MT-RJ 62.5μm (OM 1), 多模, 插头	34
17.C130G	WR12 ST孔径 - 未装上	38	86016-0100	Xpress-Lock MT-RJ 62.5μm (OM 1), 多模, 插座	34
17.C139G	WR24双工SC孔径 - 未装上	38	86016-1000	Xpress-Lock MT-RJ 50μm (OM 2), 多模, 插头	34
17.C148G	WR24架装耳	38	86016-1100	Xpress-Lock MT-RJ 50μm (OM 2), 多模, 插座	34
17.C149G	WR24空白外框	38	86016-2000	Xpress-Lock MT-RJ 50μm为VCSEL激光器优化的光纤 (OM 3), 多模, 插头	34
25.B0254	背面理线环	38	86016-2100	Xpress-Lock MT-RJ 50μm为VCSEL激光器优化的光纤 (OM 3), 多模, 插座	34
25.B0284	侧面理线环, 1U	24	86024-3500	LC, 900μm - 蓝色缆套, 多模	36
30.B0330	LI-24跳线保护罩	39	86024-5500	LC, 900μm - 蓝色缆套, 单模	36
25.B0364	侧环, 1U - 深环	24	86025-3000	LC, 双工, 1.6mm - 蓝色缆套, 多模	36
25.B0410	背面理线盘 (每包3个)	12	86025-5000	LC, 双工, 1.6mm - 蓝色缆套, 单模	36
25.B013G	理线环, 2U	24	86030-0200	FDDI连接器, 127μm, 氧化铝PC套圈, 零连线, 多模	43
25.B016G	理线环, 1U	24	86030-0300	FDDI连接器, 127μm, 氧化铝PC套圈, 4.8毫米, 多模	43
25.B018G	1位空白配线架, 1U	24	86040-0100	Escon连接器, 127μm, 氧化铝PC套圈, 4.8毫米, 多模	43
25.B019G	2位空白配线架, 2U	24	86040-0200	Escon连接器, 127μm, 氧化铝PC套圈, 零连线, 多模	43
25.B020G	4位空白配线架, 4U	24	86053-0500	FC连接器, 氧化铝PC套圈, 缓冲光纤, 多模	43
25.B031G	高密度理线环, 2U	24	86053-3000	FC连接器, 氧化铝PC套圈, 3.0毫米, 多模	43
25.B032G	水平/垂直理线环, 2U	24	86053-5000	FC连接器, 氧化铝PC套圈, 3.0毫米, 单模	43
25.B033G	水平/垂直理线环, 1U	24	86053-5500	FC连接器, 氧化铝PC套圈, 缓冲光纤, 单模	43
25.B034G	深水平/垂直理线环, 2U	24	86056-5000	FC/APC连接器, 126μm, 氧化铝PC套圈, 标准键, 单模	43
25.B035G	深理线环, 2U	24	86056-5500	FC/APC连接器, 126μm, 氧化铝PC套圈, 标准键, 缓冲光纤, 单模	43
25.B044G	理线环, 带盖, 2U	24	86063-0060	SC, 128μm, 氧化铝PC+套圈, 多模, 3.0毫米缆套 - 浅褐色	30
25.B045G	理线环, 带盖, 1U	24	86063-0560	SC, 128μm, 氧化铝PC+套圈, 多模, 900μm缓冲光纤 - 浅褐色	30
25.B046G	理线环盖, 2U (每包6个)	24	86063-5000	SC, 126μm, 氧化铝PC套圈, 单模, 3.0毫米缆套 - 黄色	30
25.B047G	理线环盖, 1U (每包6个)	24	86063-5500	SC, 128μm, 氧化铝PC+套圈, 单模, 900μm缓冲光纤 - 黄色	30
25.B058G	隐蔽式双密度理线环, 2U	24	86065-5000	SC/APC, 126μm, 氧化铝PC套圈, 单模, 3.0毫米缆套 - 绿色	30
25.B059G	前面和背面环形理线板, 2U	24	86065-5500	SC/APC, 126μm, 氧化铝PC套圈, 单模, 900μm缓冲光纤 - 绿色	30
25.C001G	理线板, 2U	24	86110-0000	ST/ST, 单模, 聚合体底座, 氧化铝对准套管	32
31-001	110压接工具	51	86110-1000	ST/ST, 单模, 金属底座, 氧化铝对准套管	32
31-C001-1	更换用110压接刀片	51	86112-0000	ST/ST, 多模, 聚合体底座, 磷青铜对准套管	32
33-100	SLT3 UTP测试仪 (主设备和从设备), 带有9V电池	51	86112-1000	ST/ST, 多模, 金属底座, 磷青铜对准套管	32
33.B0020	SLT3 UTP测试仪, 带有手提箱	51	86113-1000	ST/ST, 多模, 金属底座, 聚合体对准套管	32
33A-100-10	SLT3S FTP测试仪 (主设备和从设备), 带有9V电池	51	86113-0000	ST/ST, 多模, 聚合体底座, 聚合体对准套管	32
35.B0130	接线机柜, 带钥匙的锁套件	39	86117-1401	6口MT-RJ内置防尘盖适配板, 单模多模	34
35.B0240	18英寸理线带 (每包25个)	25	86117-1420	6口MT-RJ内置防尘盖适配板, 50微米为VCSEL激光器优化的光纤 (OM 3), 单模多模	34
36.0E.010.B0050	PDS跳线, 2线对-2线对, 超五类 (每盒10个), 1米	15	86117-2001	MOD-Clip端口插座, 62.5/125μm (OM1), 多模, 插头 - 白色	35
36.0E.010.B0060	PDS跳线, 2线对-2线对, 超五类 (每盒10个), 2米	15	86117-2101	Keystone端口插座, 62.5/125μm (OM1), 多模, 插头 - 白色	35
36.0E.010.B0070	PDS跳线, 2线对-2线对, 超五类 (每盒10个), 3米	15	86117-2111	Keystone端口插座, 62.5/125μm (OM1), 多模, 插头 - 乳白色	35
36.0E.010.B0080	PDS跳线, 2线对-2线对, 超五类 (每盒10个), 5米	15	86117-2121	Keystone端口插座, 62.5/125μm (OM1), 多模, 插头 - 黑色	35
36.0E.010.C0010	PDS跳线, 1线对-1线对, 超五类 (每盒10个), 1米	15	86117-2211	MOD-Clip端口插座, 62.5/125μm (OM1), 多模, 插头 - 乳白色	35
36.0E.010.C0020	PDS跳线, 1线对-1线对, 超五类 (每盒10个), 2米	15	86117-2200	DataGate端口插座, 62.5/125μm (OM1), 多模, 插头 - 白色	35
36.0E.010.C0030	PDS跳线, 1线对-1线对, 超五类 (每盒10个), 3米	15	86117-2210	DataGate端口插座, 62.5/125μm (OM1), 多模, 插头 - 乳白色	35
36.0E.010.C0050	PDS跳线, 1线对-1线对, 超五类 (每盒10个), 5米	15	86117-2220	DataGate端口插座, 62.5/125μm (OM1), 多模, 插头 - 黑色	35
36.B0030	KATT防尘盖 (每袋100个)	14	86117-2321	MOD-Clip端口插座, 62.5/125μm (OM1), 多模, 插头 - 黑色	35
36.B0050	KATT 2连接器 (每袋100个)	14	86117-3001	MOD-Clip端口插座, 50/125μm (OM2), 多模, 插头 - 白色	35
36.B0060	KATT 4连接器 (每袋100个)	14	86117-3101	Keystone端口插座, 50/125μm (OM2), 多模, 插头 - 白色	35
36.B0070	100线对模块, 带腿 (48个KATT 2连接器)	14	86117-3111	Keystone端口插座, 50/125μm (OM2), 多模, 插头 - 乳白色	35



订货编号	产品说明	页码	订货编号	产品说明	页码
86117-3121	Keystone端口插座, 50/125µm (OM2), 多模, 插头 - 黑色	35	AFR-00116	6口ST-防尘盖SC适配板, 多模	30
86117-3200	DataGate端口插座, 50/125µm (OM2), 多模, 插头 - 白色	35	AFR-00118	6口防尘盖双工SC适配板, 单模	30
86117-3210	DataGate端口插座, 50/125µm (OM2), 多模, 插头 - 乳白色	35	AFR-00120	6口防尘盖双工SC适配板, 多模	30
86117-3211	MOD-Clip端口插座, 50/125µm (OM2), 多模, 插头 - 乳白色	35	AFR-00222	通用接合盘携带套件	38
86117-3220	DataGate端口插座, 50/125µm (OM2), 多模, 插头 - 黑色	35	AFR-00126	MT-RJ馈通适配器, 齐平安装	34
86117-3321	MOD-Clip端口插座, 50/125µm (OM2), 多模, 插头 - 黑色	35	AFR-00161	6口LC适配板, 单模	36
86117-4001	MOD-Clip端口插座, 50/125µm (OM3), 多模, 插头 - 白色	35	AFR-00164	6口LC适配板, 多模	36
86117-4101	Keystone端口插座, 50/125µm (OM3), 多模, 插头 - 白色	35	AFR-00181	SC/ST Xpress端接套件 (不包括压接工具)	31
86117-4111	Keystone端口插座, 50/125µm (OM3), 多模, 插头 - 乳白色	35	AFR-00182	6口双工SC斜角适配板, 多模	30
86117-4121	Keystone端口插座, 50/125µm (OM3), 多模, 插头 - 黑色	35	AFR-00183	6口双工SC斜角适配板, 单模	30
86117-4200	DataGate端口插座, 50/125µm (OM3), 多模, 插头 - 白色	35	AFR-00184	6口ST斜角适配板, 多模	32
86117-4211	MOD-Clip端口插座, 50/125µm (OM3), 多模, 插头 - 乳白色	35	AFR-00185	6口ST斜角适配板, 单模	32
86117-4220	DataGate端口插座, 50/125µm (OM3), 多模, 插头 - 黑色	35	AFR-00186	6口ST-SC斜角适配板, 多模	30
86117-4210	DataGate端口插座, 50/125µm (OM3), 多模, 插头 - 乳白色	35	AFR-00187	6口ST-SC斜角适配板, 单模	30
86127-1300	LC内置防尘盖双工, 氧化锆对准套管, 单模	36	AFR-00212	经济型光纤工具套件	42
86127-0310	LC内置防尘盖双工, 氧化锆对准套管, 多模	36	AFR-00217	SC实时6口适配板, 单模	5
86130-0500	FDDI-ST适配器, 氧化锆对准, 卡接安装, 可拆卸键, 套管	43	AFR-00218	SC实时6口适配板, 多模	5
86130-0600	FDDI-ST适配器, 氧化锆对准, 齐平安装, 可拆卸键, 套管	43	AFR-00221	MT-RJ实时6口适配板, 单模/多模	5
86133-0500	FDDI-ST适配器, 聚合体对准, 卡接安装, 可拆卸键, 套管	43	CAA-00009	PowerCat超五类4线对电缆, 305米拉线盒 - 蓝色	12
86133-0600	FDDI-ST适配器, 聚合体对准, 齐平安装, 可拆卸键, 套管	43	CAA-00013	4线对, PVC, 灰色, FTP PowerCat超五类电缆, 305米拉线盒	26
86140-0000	Escon-ST适配器, 氧化锆对准套管, 卡接安装	43	CAA-00076	PowerCat六类4线对PVC电缆, 305米拉线盒, 带卷轴 - 蓝色	8
86140-0300	Escon-ST适配器, 氧化锆对准套管, 齐平安装	43	CAA-00102	PowerCat超五类4线对电缆, 305米拉线盒 - 灰色	12
86140-2300	Escon-Escon适配器, 陶瓷套管, 齐平安装	43	CAA-00176	PowerCat六类4线对PVC电缆, 305米拉线盒, 带卷轴 - 灰色	8
86140-2400	Escon-Escon适配器, 陶瓷套管, 卡接安装	43	CFR-00007	4芯室内/室外紧缓冲电缆, LSZH 62.5/125µm (OM1)	28
86142-2300	Escon-Escon适配器, 磷青铜套管, 齐平安装	43	CFR-00008	6芯室内/室外紧缓冲电缆, LSZH 62.5/125µm (OM1)	28
86142-2400	Escon-Escon适配器, 磷青铜套管, 卡接安装	43	CFR-00009	8芯室内/室外紧缓冲电缆, LSZH 62.5/125µm (OM1)	28
86143-0300	Escon-ST适配器, 聚合体对准套管, 齐平安装	43	CFR-00011	12芯室内/室外紧缓冲电缆, LSZH 62.5/125µm (OM1)	28
86143-0000	Escon-ST适配器, 聚合体对准套管, 卡接安装	43	CFR-00022	4芯室内紧缓冲电缆, 干线级, 9/125µm (OS1)	28
86152-0100	FC适配器, 氧化锆对准套管, 方形孔安装	43	CFR-00024	6芯室内紧缓冲电缆, 干线级, 9/125µm (OS1)	28
86152-1000	FC适配器, 氧化锆对准套管, "D"形孔安装	43	CFR-00025	8芯室内紧缓冲电缆, 干线级, 9/125µm (OS1)	28
86156-0100	FC适配器, 磷青铜对准套管, 方形孔安装	43	CFR-00027	12芯室内紧缓冲电缆, 干线级, 9/125µm (OS1)	28
86156-1000	FC适配器, 磷青铜对准套管, "D"形孔安装	43	CFR-00038	4芯室外散管电缆, 尼龙护套, 9/125µm (OS1)	28
86166-0000A	SC/SC双工, 氧化锆对准套管, 单模, 齐平安装	30	CFR-00039	6芯室外散管电缆, 尼龙护套, 9/125µm (OS1)	28
86166-0100	SC/SC双工, 氧化锆对准套管, 单模, 卡接安装	30	CFR-00040	8芯室外散管电缆, 尼龙护套, 9/125µm (OS1)	28
86166-0500A	SC/SC双工, 氧化锆对准套管, 单模, 齐平安装 - 带防尘盖	30	CFR-00041	12芯室外散管电缆, 尼龙护套, 9/125µm (OS1)	28
86166-0500A	SC/APC - SC/APC 氧化锆对准套管, 单模, 齐平安装	30	CFR-00050	4芯室外散管铠装电缆, 9/125µm (OS1)	29
86166-0600	SC/SC双工, 氧化锆对准套管, 单模, 卡接安装 - 带防尘盖	30	CFR-00051	6芯室外散管铠装电缆, 9/125µm (OS1)	29
86166-0650	SC/APC - SC/APC 氧化锆对准套管, 单模, 卡接安装 (绿色)	30	CFR-00052	8芯室外散管铠装电缆, 9/125µm (OS1)	29
86167-0010A	SC/SC双工, 磷青铜对准套管, 多模, 齐平安装	30	CFR-00053	12芯室外散管铠装电缆, 9/125µm (OS1)	29
86167-0110	SC/SC双工, 磷青铜对准套管, 多模, 卡接安装	30	CFR-00062	4芯室内/室外紧缓冲电缆, LSZH 9/125µm (OS1)	28
86167-0510A	SC/SC双工, 磷青铜对准套管, 多模, 齐平安装 - 带防尘盖	30	CFR-00063	6芯室内/室外紧缓冲电缆, LSZH 9/125µm (OS1)	28
86167-0610	SC/SC双工, 磷青铜对准套管, 多模, 卡接安装 - 带防尘盖	30	CFR-00064	8芯室内/室外紧缓冲电缆, LSZH 9/125µm (OS1)	28
86172-0000	FC-ST适配器, 氧化锆对准套管, "D"形孔安装	43	CFR-00066	12芯室内/室外紧缓冲电缆, LSZH 9/125µm (OS1)	28
86710-1000	打磨盘	31	CFR-00164	4芯室内紧缓冲电缆, 干线级, 50/125µm (OM2)	28
86710-5000	干燥桶固化耗材套件	42	CFR-00168	6芯室内紧缓冲电缆, 干线级, 50/125µm (OM2)	28
86719-0000	Xpress ST端接工具套件	33	CFR-00169	8芯室内紧缓冲电缆, 干线级, 50/125µm (OM2)	28
86719-5000	Xpress耗材套件	31	CFR-00170	12芯室内紧缓冲电缆, 干线级, 50/125µm (OM2)	28
86753-2000	通用剪线工具	31	CFR-00185	4芯室外散管铠装电缆, 50/125µm (OM2)	29
86779-0000	Xpress SC端接工具套件	31	CFR-00186	6芯室外散管铠装电缆, 50/125µm (OM2)	29
88-820-80-000	3270平衡-不平衡转换器, RJ45 (USOC) 针脚5/4活动 - 不带引线	50	CFR-00187	8芯室外散管铠装电缆, 50/125µm (OM2)	29
88-820-80-600	3270平衡-不平衡转换器, RJ45 (USOC) 针脚5/4活动 - 软引线	50	CFR-00189	12芯室外散管铠装电缆, 50/125µm (OM2)	29
88-820-81-000	3270平衡-不平衡转换器, RJ45 (568B/A) 针脚1/2活动 - 不带引线	50	CFR-00203	4芯室外散管电缆, 尼龙护套, 50/125µm (OM2)	28
88-820-81-600	3270平衡-不平衡转换器, RJ45 (568A/B) 针脚1/2活动 - 软引线	50	CFR-00204	6芯室外散管电缆, 尼龙护套, 50/125µm (OM2)	28
88-810-80-000	3X/AS400平衡-不平衡转换器, RJ45 (USOC) 插座极化, 针脚5/4活动 - 不带引线	50	CFR-00205	8芯室外散管电缆, 尼龙护套, 50/125µm (OM2)	28
88-810-80-600	3X/AS400平衡-不平衡转换器, RJ45 (USOC) 插座极化, 针脚5/4活动 - 双芯同轴引线	50	CFR-00206	12芯室外散管电缆, 尼龙护套, 50/125µm (OM2)	28
88-810-81-000	3X/AS400平衡-不平衡转换器, RJ45 (568A/B) 插座极化, 针脚1/2活动 - 不带引线	50	CFR-00335	6芯室内/室外紧缓冲电缆, LSZH 50/125µm (OM2)	28
88-810-81-600	3X/AS400平衡-不平衡转换器, RJ45 (568A/B) 插座极化, 针脚1/2活动 - 双芯同轴引线	50	CFR-00354	8芯室内/室外紧缓冲电缆, LSZH 50/125µm (OM2)	28
91-xx-xxx-xxxxx	光纤跳线组件	29	CFR-00393	4芯室内/室外紧缓冲电缆, LSZH 50/125µm (OM2)	28
91-2053	6芯室内紧缓冲电缆, 干线级, 62.5/125µm (OM1)	28	CFR-00395	4芯室内紧缓冲电缆, 干线级, 50/125µm (OM3)	28
91-2055	12芯室内紧缓冲电缆, 干线级, 62.5/125µm (OM1)	28	CFR-00396	6芯室内紧缓冲电缆, 干线级, 50/125µm (OM3)	28
91-2073	6芯室外散管铠装电缆, 62.5/125µm (OM1)	29	CFR-00397	8芯室内紧缓冲电缆, 干线级, 50/125µm (OM3)	28
91-2074	8芯室外散管铠装电缆, 62.5/125µm (OM1)	29	CFR-00398	8芯室内紧缓冲电缆, 干线级, 50/125µm (OM3)	28
91-2075	12芯室外散管铠装电缆, 62.5/125µm (OM1)	29	CFR-00399	12芯室内/室外紧缓冲电缆, LSZH 50/125µm (OM3)	28
91-7800-00	通用接合盘	42	CFR-00399	4芯室内/室外紧缓冲电缆, LSZH 50/125µm (OM3)	28
91-7800-01	5芯机械接合夹	42	CFR-00400	6芯室内/室外紧缓冲电缆, LSZH 50/125µm (OM3)	28
91-7800-02	6芯熔接接合夹	42	CFR-00401	8芯室内/室外紧缓冲电缆, LSZH 50/125µm (OM3)	28
91-7800-03	通用接合盘 - 不带盖	42	CFR-00402	12芯室内/室外紧缓冲电缆, LSZH 50/125µm (OM3)	28
91-7800-12	3芯机械接合夹 (容纳CoreLink®, Fibrelock®和Ultrasplice®)	42	CFR-00403	4芯室外散管电缆, 尼龙护套, 50/125µm (OM3)	28
91.B0050	4芯室内紧缓冲电缆, 干线级, 62.5/125µm (OM1)	28	CFR-00404	6芯室外散管电缆, 尼龙护套, 50/125µm (OM3)	28
91.B0064N	8芯室外散管电缆, 尼龙护套, 62.5/125µm (OM1)	28	CFR-00405	8芯室外散管电缆, 尼龙护套, 50/125µm (OM3)	28
91.B0065N	12芯室外散管电缆, 尼龙护套, 62.5/125µm (OM1)	28	CFR-00406	12芯室外散管电缆, 尼龙护套, 50/125µm (OM3)	28
91.B0080	8芯室内紧缓冲电缆, 干线级, 62.5/125µm (OM1)	28	CMA-00010	双密度理线环	24
91.B0083N	6芯室外散管电缆, 尼龙护套, 62.5/125µm (OM1)	28	CMA-00001	BTR (机架间)垂直理线器, 每套两个	25
91.B0220N	4芯室外散管电缆, 尼龙护套, 62.5/125µm (OM1)	28	CMA-00002	SOR (机架侧面)垂直理线器, 每套两个	25
91.B0230	4芯室外散管铠装电缆, 62.5/125µm (OM1)	29	CMA-00007	EZ Bar背面理线板	4
91.B0610	接续器套件, 每管4条光纤	42	CMA-00015	1U侧环	24
91.B0620	接续器套件, 每管6条光纤	42	CMA-00016	1U侧环	24
91.B0630	接续器套件, 每管8条光纤	42	CMA-00017	2U侧环	24
91.B0640	接续器套件, 每管12条光纤	42	CPT-00004	用户电信插座 (MUTO)	22
91-X1822-2YYY	12芯ModLink电缆, 62.5/125µm (OM1)	41	CPT-00022	6端口PowerCat超五类合并点配线箱, UTP, RJ45, 568A/B	22
91-X1822-3YYY	6芯ModLink电缆, 62.5/125µm (OM1)	41	CPT-00023	8端口PowerCat超五类合并点配线箱, UTP, RJ45, 568A/B	22
91-X1822-4YYY	12芯ModLink电缆, 9/125µm (OS1)	41	CPT-00024	6端口PowerCat六类合并点配线箱, UTP, RJ45, 568A/B	22
91-X1822-5YYY	6芯ModLink电缆, 9/125µm (OS1)	41	CPT-00025	6端口PowerCat六类合并点配线箱, UTP, RJ45, 568A/B	22
91-X1822-6YYY	12芯ModLink电缆, 50/125µm (OM2)	41	CPT-00028	防尘盖LC合并点, 6端口, 12芯, 单模	40
91-X1822-7YYY	6芯ModLink电缆, 50/125µm (OM2)	41	CPT-00029	防尘盖MT-RJ合并点, 6端口, 12芯, 单模/多模	40
93.B0080-A	Xpress耗材套件, 带环氧树脂和促进剂	31	CPT-00030	防尘盖SC合并点, 6端口, 12芯, 单模	40
ADA-00003	Keystone超五类8线馈通适配器 - 黑色	21	CPT-00031	防尘盖SC合并点, 6端口, 12芯, 多模	40
AFR-00029	6口FC适配板, 多模	43	CSP-00013	透明标签夹 (每袋25个)	44
AFR-00096	更换用ST适配器盖	51	CSP-00021-***	空白6口图标 (每袋10个)	9
AFR-00097	FLT4-S光源	51	CSP-00022-***	数据6口图标 (每袋10个)	9
AFR-00098	FLT4-M光功率计	51	CSP-00023-***	语音6口图标 (每袋10个)	9
AFR-00099	FLT4保护护套	51	CSP-00025-0*	Snapz电信图标树 (每袋10个)	44
AFR-00100	FLT4手提箱	51	CSP-00026-0*	Snapz字母图标树 (每袋10个)	44
AFR-00110	72端口接合盘托架 (支持6个接合盘)	39	CSP-00028-0*	A-F图标树 (每袋10个)	48
AFR-00114	6口ST-防尘盖SC适配板, 单模	30	DCN-00001	10线对断开模块	18

订货编号	产品说明	页码	订货编号	产品说明	页码
DCN-00002	10线连接模块	18	MEU-00009-02	50x50毫米斜角带防尘盖双工SC-SC模块, 多模 - 2个适配器	31
DCN-00003	背装框架, 30线对(3个模块)	19	MEU-00010-02	50x50毫米斜角带防尘盖双工SC-SC模块, 单模 - 2个适配器	31
DCN-00004	背装框架, 50线对(5个模块)	19	MEU-00011-02	50x50毫米斜角带防尘盖双工SC-SC模块, 多模 - 1个适配器	31
DCN-00005	背装框架, 100线对(10个模块)	19	MEU-00012-02	50x50毫米斜角带防尘盖双工SC-SC模块, 单模 - 1个适配器	31
DCN-00006	气体避雷器盒, 配有三板GAT	18	MEU-00013-02	50x50毫米斜角带防尘盖双工SC-ST模块, 多模 - 2个适配器	31
DCN-00007	气体避雷器盒, 不带GAT	18	MEU-00014-02	50x50毫米斜角带防尘盖双工SC-ST模块, 单模 - 2个适配器	31
DCN-00008	背装框架标签夹	19	MEU-00015-02	50x50毫米斜角带防尘盖双工SC-ST模块, 多模 - 1适配器	31
DCN-00009	端接工具	51	MEU-00016-02	50x50毫米斜角带防尘盖双工SC-ST模块, 单模 - 1适配器	31
DCN-00010	试线, 2线型号	19	MEU-00019-02	PowerCat超五类斜角Euromod RJLP模块, RJ45, 568B - 白色	46
DCN-00011	试线, 4线型号	19	MEU-00029-02	25x50毫米LC模块 - 2个适配器, 单模	37
DCN-00012	断开插头	19	MEU-00032-02	25x50毫米MT-RJ模块 - 2个适配器, 单模/多模	35
DCN-00013	防尘盖 (浅型 - 用于不带气体避雷器盒的100线对背装框架)	19	MEU-00042-02	FTP斜角Euromod外框, 带防尘盖	27
DCN-00014	分线盒, 20线对, 未装上	19	MEU-00043-02	50x50毫米斜角MT-RJ模块 - 2个适配器, 单模/多模	35
DCN-00015	分线盒, 30线对, 未装上	19	MEU-00044-02	50x50毫米斜角内置防尘盖MT-RJ模块 - 2个适配器, 单模/多模	35
DCN-00016	分线盒, 50线对, 未装上	19	MEU-00048-02	50x50毫米斜角带防尘盖LC - 2个适配器, 多模	37
DCN-00017	分线盒, 100线对, 未装上	19	MEU-00049-02	50x50毫米斜角带防尘盖LC - 2个适配器, 单模	37
DCN-00018	西门子三板气体避雷器管 (GAT) 230V 3针	18	MGB-00001-02	斜角DataGate Plus Contura RJ45模块, 六类, 568A/B, UTP - 白色	46
DCN-00019	防尘盖 (深型 - 用于带气体避雷器盒的100线对背装框架)	19	MGB-00002-02	空白模块	46
DCN-00020	模块标签夹	19	MMC-00010-02	PowerCat 6类MOD-Clip DataGate Plus插座, 568A/B	9
FSA-00016	五类UTP大对数电缆, 50w插头到插头-180°, 1米	20	MMC-00012-02	PowerCat超五类FTP MOD-Clip插座, RJ45, 568A/B	27
FSA-00017	五类UTP大对数电缆, 50w插头到插头-180°, 3米	20	MMC-00013-02	PowerCat超五类MOD-Clip DataGate Plus插座, 568A/B - 带防尘盖	13
FSA-00018	五类UTP大对数电缆, 50w插头到插头-180°, 5米	20	MMS-00007-02	斜角MOD-SNAP RJLP模块, RJ45, 568B, 超五类 - 白色	47
FSA-00019	五类UTP大对数电缆, 50w插头到插头-180°, 10米	20	MMS-00013-02	斜角DataGate Plus MOD-SNAP模块, RJ45, 568A/B, 六类 - 白色	47
KPC-00010-0E	PDS跳线 4线对-4线对, 超五类 (每盒10个), 1米	15	MMS-00014-02	MOD-SNAP空白模块 - 白色	47
KPC-00037-0E	PDS跳线 4线对-4线对, 超五类 (每盒10个), 2米	15	MSY-00002-0*	单位F视频模块	21
KPC-00038-0E	PDS跳线 4线对-4线对, 超五类 (每盒10个), 3米	15	MSY-00003-0*	Synergy单ST模块, 单模	33
KPC-00039-0E	PDS跳线 4线对-4线对, 超五类 (每盒10个), 5米	15	MSY-00004-0*	Synergy单ST模块, 多模	33
KPC-00105-0E	110 PDS跳线 4线对-4线对, 超五类 - 灰色, 1米	17	MSY-00018-0*	单工带防尘盖SC模块, 单模	31
KPC-00106-0E	110 PDS跳线 4线对-4线对, 超五类 - 灰色, 2米	17	MSY-00020-0*	Synergy双ST模块, 单模	33
KPC-00107-0E	110 PDS跳线 4线对-4线对, 超五类 - 灰色, 3米	17	MSY-00021-0*	Synergy双ST模块, 多模	33
KPC-00108-0E	110 PDS跳线 4线对-4线对, 超五类 - 灰色, 5米	17	MSY-00026-0*	双双工带防尘盖SC模块, 单模	31
KPC-00109-0E	110 PDS跳线, 2线对-2线对, 超五类 - 灰色, 1米	17	MSY-00027-0*	双双工SC模块, 单模	31
KPC-00110-0E	110 PDS跳线, 2线对-2线对, 超五类 - 灰色, 2米	17	MSY-00028-0*	双双工带防尘盖SC模块, 多模	31
KPC-00111-0E	110 PDS跳线, 2线对-2线对, 超五类 - 灰色, 3米	17	MSY-00029-0*	双双工SC模块, 多模	31
KPC-00112-0E	110 PDS跳线, 2线对-2线对, 超五类 - 灰色, 5米	17	MSY-00032-0*	单位F视频模块	21
KPC-00113-0E	110 PDS跳线, 1线对-1线对, 超五类 - 灰色, 1米	17	MSY-00033-R*	单位RCA耦合器红色模块	21
KPC-00114-0E	110 PDS跳线, 1线对-1线对, 超五类 - 灰色, 2米	17	MSY-00033-W*	单位RCA耦合器白色模块	21
KPC-00115-0E	110 PDS跳线, 1线对-1线对, 超五类 - 灰色, 3米	17	MSY-00033-Y*	单位RCA耦合器黄色模块	21
KPC-00116-0E	110 PDS跳线, 1线对-1线对, 超五类 - 灰色, 5米	17	MSY-00036-0*	单位BNC耦合器模块	21
KPC-00117-0E	110 PDS跳线 4线对-RJ45, 超五类, 568A, 1米	17	MUS-00057-0*	USO II单端口外框 - 未装上 (每袋25个)	49
KPC-00118-0E	110 PDS跳线 4线对-RJ45, 超五类, 568A, 2米	17	MUS-00058-0*	USO II双端口外框 - 未装上 (每袋25个)	49
KPC-00119-0E	110 PDS跳线 4线对-RJ45, 超五类, 568A, 3米	17	MUS-00059-0*	USO II空白模块(每袋20个)	49
KPC-00120-0E	110 PDS跳线 4线对-RJ45, 超五类, 568A, 5米	17	MUS-00091-02	USO II 超五类双馈通模块 - 白色	21
KPC-00161-0*	4线对-4线对六类PDS跳线, 1米	11	PCD-00101-0*	PowerCat超五类FTP跳线, 1米	26
KPC-00162-0*	4线对-4线对六类PDS跳线, 2米	11	PCD-00102-0*	PowerCat超五类FTP跳线, 2米	26
KPC-00163-0*	4线对-4线对六类PDS跳线, 3米	11	PCD-00103-0*	PowerCat超五类FTP跳线, 3米	26
KPC-00165-0*	4线对-4线对六类PDS跳线, 5米	11	PCD-00104-0*	PowerCat超五类FTP跳线, 5米	26
KPC-00171-0*	4线对-RJ45 六类PDS跳线, 1米	11	PCD-00105-0*	PowerCat超五类FTP跳线, 7米	26
KPC-00172-0*	4线对-RJ45 六类PDS跳线, 2米	11	PCD-00106-0*	PowerCat超五类FTP跳线, 10米	26
KPC-00173-0*	4线对-RJ45 六类PDS跳线, 3米	11	PCD-00180-0*	1米超五类细缆套跳线, 带应力减缓缆套	13
KPC-00175-0*	4线对-RJ45 六类PDS跳线, 5米	11	PCD-00181-0*	2米超五类细缆套跳线, 带应力减缓缆套	13
KPC-00181-0*	1线对-1线对PDS跳线, 1米	11	PCD-00182-0*	3米超五类细缆套跳线, 带应力减缓缆套	13
KPC-00182-0*	1线对-1线对PDS跳线, 2米	11	PCD-00183-0*	5米超五类细缆套跳线, 带应力减缓缆套	13
KPC-00183-0*	1线对-1线对PDS跳线, 3米	11	PCD-00184-0*	10米超五类细缆套跳线, 带应力减缓缆套	13
KPC-00184-0*	2线对-2线对PDS跳线, 1米	11	PCD-00207-0*	PowerCat 6六类跳线, 568A/B, 1米	8
KPC-00185-0*	2线对-2线对PDS跳线, 2米	11	PCD-00208-0*	PowerCat 6六类跳线, 568A/B, 2米	8
KPC-00186-0*	2线对-2线对PDS跳线, 3米	11	PCD-00209-0*	PowerCat 6六类跳线, 568A/B, 3米	8
KPD-00026	100线对模块, 不带腿 (不带连接器)	14	PCD-00210-0*	PowerCat 6六类跳线, 568A/B, 5米	8
KPD-00027	100线对模块, 带腿 (不带连接器)	14	PCD-00211-0*	PowerCat 6六类跳线, 568A/B, 10米	8
KPD-00029	100线对模块, 带腿 (24个KATT 4连接器)	14	PCD-00213-0*	PowerCat 6六类跳线, 568A/B, 1.5米	8
KPD-00030	100线对模块, 带腿 (20个KATT 5连接器)	14	PFR-00011	6端口ModLink, 62.5/125µm (OM1), ST - 1个6芯MTP	41
KPD-00058	110-C4连接器 (每袋100个)	16	PFR-00012	12端口ModLink, 62.5/125µm (OM1), ST - 1个12芯MTP	41
KPD-00059	110-C5连接器 (每袋100个)	16	PFR-00013	12端口ModLink, 62.5/125µm (OM1), ST - 2个6芯MTP	41
KPD-00060	200线对3U PDS配线架 (48个110四类连接器)	16	PFR-00014	6端口ModLink, 50/125µm (OM2), ST - 1个6芯MTP	41
KPD-00061	200线对3U PDS配线架 (40个110五类连接器)	16	PFR-00015	12端口ModLink, 50/125µm (OM2), ST - 1个12芯MTP	41
KPD-00062	200线对4U PDS配线架 (48个110四类连接器)	16	PFR-00016	12端口ModLink, 50/125µm (OM2), ST - 2个6芯MTP	41
KPD-00063	200线对4U PDS配线架 (40个110五类连接器)	16	PFR-00017	6端口ModLink, 9/125µm (OS1), ST - 1个6芯MTP	41
KPD-00064	100线对模块, 不带腿 (20个四类和4个五类110连接器)	16	PFR-00018	12端口ModLink, 9/125µm (OS1), ST - 1个12芯MTP	41
KPD-00065	100线对模块, 带腿 (20个四类和4个五类110连接器)	16	PFR-00019	12端口ModLink, 9/125µm (OS1), ST - 2个6芯MTP	41
KPD-00066	PDS 300线对墙上型框架套件 - 浅环 (带四类和五类连接器)	17	PFR-00020	6端口ModLink, 62.5/125µm (OM1), 双工SC - 1个6芯MTP	41
KPD-00067	PDS 300线对墙上型框架套件 - 深环 (带四类和五类连接器)	17	PFR-00021	12端口ModLink, 62.5/125µm (OM1), 双工SC - 1个12芯MTP	41
KPD-00068	PDS 900线对墙上型框架套件 - 浅环 (带四类和五类连接器)	17	PFR-00022	12端口ModLink, 62.5/125µm (OM1), 双工SC - 2个6芯MTP	41
KPD-00069	PDS 900线对墙上型框架套件 - 深环 (带四类和五类连接器)	17	PFR-00023	6端口ModLink, 50/125µm (OM2), 双工SC - 1个6芯MTP	41
KPD-00078	六类, 96线对底座, 不带腿 (24个六类4线对IDC连接器)	10	PFR-00024	12端口ModLink, 50/125µm (OM2), 双工SC - 1个12芯MTP	41
KPD-00079	六类, 96线对底座, 带腿 (24个六类4线对IDC连接器)	10	PFR-00025	12端口ModLink, 50/125µm (OM2), 双工SC - 2个6芯MTP	41
KPD-00080	六类192线对架装配线架, 3U (48个六类4线对IDC连接器)	10	PFR-00026	6端口ModLink, 9/125µm (OS1), 双工SC - 1个6芯MTP	41
KPD-00081	六类192线对架装配线架, 4U (48个六类4线对IDC连接器)	10	PFR-00027	12端口ModLink, 9/125µm (OS1), 双工SC - 1个12芯MTP	41
KPD-00082	288线对墙上型, 六类综合布线系统解决方案, 浅环, 4线对IDC连接器	11	PFR-00028	12端口ModLink, 9/125µm (OS1), 双工SC - 2个6芯MTP	41
KPD-00083	288线对墙上型, 六类综合布线系统解决方案, 深环, 4线对IDC连接器	11	PFR-00029	6端口ModLink, 62.5/125µm (OM1), MT-RJ - 1个12芯MTP	41
KPD-00084	864线对墙上型, 六类综合布线系统解决方案, 浅环, 4线对IDC连接器	11	PFR-00030	12端口ModLink, 62.5/125µm (OM1), MT-RJ - 1个12芯MTP	41
KPD-00085	864线对墙上型, 六类综合布线系统解决方案, 深环, 4线对IDC连接器	11	PFR-00031	12端口ModLink, 62.5/125µm (OM1), MT-RJ - 2个6芯MTP	41
KPD-00086	六类110 端接工具头	11	PFR-00032	24端口ModLink, 62.5/125µm (OM1), MT-RJ - 2个12芯MTP	41
KPD-00087	六类110 端接工具, 头和手柄	11	PFR-00033	24端口ModLink, 62.5/125µm (OM1), MT-RJ - 4个6芯MTP	41
KPD-00088	六类4线对IDC连接器 (每个)	10	PFR-00035	12端口ModLink, 50/125µm (OM2), MT-RJ - 1个12芯MTP	41
KPD-00089	六类, 96线对底座, 不带腿 (不带连接器)	10	PFR-00037	24端口ModLink, 50/125µm (OM2), MT-RJ - 1个12芯MTP	41
KPD-00090	六类, 96线对底座, 带腿 (不带连接器)	10	PFR-00039	6端口ModLink, 9/125µm (OS1), MT-RJ - 1个6芯MTP	41
KSJ-00005-0*	单位空白模块 (每袋25个)	44	PFR-00040	12端口ModLink, 9/125µm (OS1), MT-RJ - 1个12芯MTP	41
KSJ-00012-02	PowerCat超五类FTP插座, RJ45, 568A/B	27	PFR-00041	12端口ModLink, 9/125µm (OS1), MT-RJ - 2个6芯MTP	41
KSJ-00018-0*	PowerCat 6六类DataGate Plus插座, 568A/B	9	PFR-00042	24端口ModLink, 9/125µm (OS1), MT-RJ - 2个12芯MTP	41
KSJ-00024-0*	PowerCat超五类DataGate Plus插座, 568A/B - 带防尘盖	13	PFR-00043	24端口ModLink, 9/125µm (OS1), MT-RJ - 4个6芯MTP	41
KSJ-00025-0*	PowerCat超五类DataGate Plus插座, 568A/B - 不带防尘盖	13	PID-00001	24端口PowerCat超五类配线架, 1U, 568B	12
MEU-00005-02	50x50毫米斜角ST-ST模块, 多模 - 4个适配器	33	PID-00002	48端口PowerCat超五类配线架, 2U, 568B	12
MEU-00006-02	50x50毫米斜角ST-ST模块, 单模 - 4个适配器	33	PID-00058	24端口PowerCat超五类配线架, 1U, 568B	12
MEU-00007-02	50x50毫米斜角ST-ST模块, 多模 - 2个适配器	33	PID-00059	48端口PowerCat超五类配线架, 2U, 568B	12
MEU-00008-02	50x50毫米斜角ST-ST模块, 单模 - 2个适配器	33	PID-00073	48端口高密度PowerCat超五类配线架, 1U, 568B	13

PowerCat™, DataGate™, MOD-Clip™, Real Time™, 实时布线系统, Synergy™, USO II™, Streamline™, Contura™, Euromod™, MOD-SNAP™, KATT™, SLT3™, Snap™, Xpress-Lock™, ModLink™, Signature™和Universal Patching Frame™通用配线架是Molex企业布线网络部的注册商标。



订货编号	产品说明	页码	订货编号	产品说明	页码
PID-00074	32端口高密度 PowerCat超五类配线架, 1U, 568B	13	SSY-00004-0*	6端口模块化盒子式插座	45
PID-00075	24端口PowerCat超五类FTP配线架, 1U, 568A/B	26	TRF-00002	FLT4光损耗测试仪	51
PID-00087	24端口PowerCat超五类DataGate配线架, 1U, 568B	12	UPFB-00001	42U开放框架组零件 - 42臂 (产品包装在两层纸箱中) - 黑色	25
PID-00088	48端口PowerCat超五类DataGate配线架, 2U, 568B	12	UPFB-00002	前门门槛组零件 (1)	25
PID-00089	路由器配线架	23	UPFB-00003	玻璃门组零件 (2个半宽门)	25
PID-00094	24端口PowerCat超五类DataGate配线架, 1U, 568A	12	UPFB-00004	侧盖 - 左	25
PID-00095	48端口PowerCat超五类DataGate配线架, 2U, 568A	12	UPFB-00005	侧盖 - 右	25
PID-00101	PowerCat超五类24端口实时配线架, 1U, 568A	4	UPFB-00006	后门组套零件	25
PID-00102	PowerCat超五类48端口实时配线架, 2U, 568A	4	UPFB-00007	顶盖, 带通风孔	25
PID-00103	PowerCat超五类24端口实时配线架, 1U, 568B	4	UPF-00008	风扇托架 - 带2个风扇	25
PID-00104	PowerCat超五类48端口实时配线架, 2U, 568B	4	UPF-00009	风扇托架 - 带4个风扇	25
PID-00117	1U背装配线架30线对- 未装上	18	UPF-00010	设备安装角 (2)	25
PID-00118	16端口PowerCat超五类FTP配线架, 1U- 未装上	26	UPFB-00011	托架零件	25
PID-00123	2U背装配线架90线对- 未装上	18	UPFB-00012	汇流条组零件	25
PID-00124	3U背装配线架150线对- 未装上	18	UPFB-00013	服务支架 (3)	25
PID-00139	PowerCat 6类24端口实时配线架, 1U, 568A/B	4	UPFB-00014	调制解调器支架	25
PID-00140	PowerCat 6类48端口实时配线架, 2U, 568A/B	4	UPFB-00018	固定支架 - 400毫米深型	25
PID-00141	24端口PowerCat 6类配线架, 568A/B, 1U	8	UPFB-00019	固定支架 - 600毫米深型	25
PID-00142	48端口PowerCat 6类配线架, 568A/B, 2U	8	WFR-00009-02	6端口ST 601配线箱, 未装上	40
PID-00145	50个RJ45 KAT1 IDC语音配线架UTP, 1U	20	WFR-00011-02	6端口ST 601配线箱, 单模	40
PID-00076	24端口介质可配置配线架- 未装上, 1U	21	WFR-00010-02	6端口ST 601配线箱, 多模	40
PID-00127	48端口介质可配置配线架- 未装上, 2U	21	WFR-00015-02	24端口MTP 601配线箱, 单模/多模	40
PMT-00003	24端口100 Base-T 五类电信配线架	20	WFR-00016-01	MMI-塑料盖- 乳白色	49
PUS-00008	16端口通用系统配线架- 未装上, 1U	21	WFR-00016-02	MMI-塑料盖- 白色	49
PUS-00009	32端口通用系统配线架- 未装上, 2U	21	WFR-00016-08	MMI-塑料盖- 浅灰色	49
PUS-00010	48端口通用系统配线架- 未装上, 3U	21	WFR-00017	MMI-R-金属盖- 石墨灰色	49
RAA-00004	Omega机架	25	WFR-00018	WM-12 - 石墨灰色	39
RFR-00071	1U开放支架架装配线架	41	WFR-00022	36端口配线- 接合接续机柜	39
RFR-00072	1U架装配线板	41	WFR-00023	72端口配线- 接合接续机柜	39
RFR-00073	4U架装配线箱, 钢制门	41	WFR-00024-02	8端口ST 601配线箱, 未装上	40
RFR-00074	4U架装配线箱, Lexan门	41	WFR-00025-02	8端口ST 601配线箱, 多模	40
RFR-00076	WR12 MT-RJ孔径- 未装上	38	WFR-00026-02	8端口ST 601配线箱, 单模	40
RFR-00077	WR24 MT-RJ孔径- 未装上	38	WFR-00027-02	8端口双工SC 601配线箱, 未装上	40
RFR-00078	WR48双工SC孔径- 未装上	38	WFR-00028-02	8端口双工SC 601配线箱, 多模	40
RFR-00079	WR48 ST孔径- 未装上	38	WFR-00029-02	8端口双工SC 601配线箱, 单模	40
RFR-00080	WR48架装耳	38	WFR-00031-02	12端口MT-RJ 601配线箱, 单模/多模	40
RFR-00081	WR48 MT-RJ孔径- 未装上	38	WFR-00035-02	12端口LC 601配线箱, 单模/多模	40
RFR-00082	24端口可配置光纤滑动抽屜	38	WFR-00039	16" x 16" 墙上型配线箱	41
RFR-00179	2U高密度光纤配线箱, 48-96端口	38	WGB-00001-02	单位墙板 (包括英式墙上面板) - 白色	46
RFR-00183	3U高密度光纤配线箱, 72-144端口	38	WGB-00002-02	双位墙板 (包括英式墙上面板) - 白色	46
RFR-00187	4U高密度光纤配线箱, 96-192端口	38	WNC-00007-02	1端口PowerCat超五类固定UTP墙板, 带防尘盖, 568B - 白色	47
RTA-00002	256端口独立式1U实时系统监视器	4	WNC-00008-02	2端口PowerCat超五类固定UTP墙板, 带防尘盖, 568B - 白色	47
RTA-00004	256端口主1U实时系统监视器	4	WNC-00009-02	4端口PowerCat超五类UTP墙板, 带防尘盖, 568B - 白色	47
RTA-00006	256端口链路1U实时系统监视器	4	WPJ-00007-0*	1端口塑料Streamline墙板	48
RTA-00008	512端口 (可扩展至2,048端口) 独立式6U实时系统监视器	4	WPJ-00008-0*	2端口塑料Streamline墙板	48
RTA-00010	512端口 (可扩展至2,048端口) 主6U实时系统监视器	4	WPJ-00009-0*	3端口塑料Streamline墙板	48
RTA-00012	512端口 (可扩展至2,048端口) 链路6U实时系统监视器	4	WPJ-00010-0*	4端口塑料Streamline墙板	48
RTA-00013	256端口实时扩展卡 (用于6U实时系统监视器)	4	WPJ-00011-0*	4端口1U塑料Streamline墙板	48
RTC-00022-OE	PowerCat超五类实时跳线, 1米	5	WPJ-00012-0*	1端口塑料Streamline墙板	48
RTC-00023-OE	PowerCat超五类实时跳线, 2米	5	WSG-00002-0*	2端口Signature墙板	48
RTC-00035-OE	PowerCat超五类实时跳线, 3米	5	WSG-00004-0*	4端口Signature墙板	48
RTC-00024-OE	PowerCat超五类实时跳线, 5米	5	WSG-00006-0*	6端口Signature墙板	48
RTC-00058-OE	PowerCat 6类实时跳线, 1米	5	WSS-00001	1端口不锈钢Streamline墙板	48
RTC-00059-OE	PowerCat 6类实时跳线, 2米	5	WSS-00002	2端口不锈钢Streamline墙板	48
RTC-00060-OE	PowerCat 6类实时跳线, 3米	5	WSS-00003	3端口不锈钢Streamline墙板	48
RTC-00061-OE	PowerCat 6类实时跳线, 5米	5	WSS-00004	4端口不锈钢Streamline墙板	48
RTE-00001	24端口实时接口扩展电缆, 4.2米	6	WSS-00006	6端口不锈钢Streamline墙板	48
RTE-00002	24端口实时接口扩展电缆, 7.5米	6	WSY-00001-0*	6端口墙板	44
RTE-00003	24端口实时接口扩展电缆, 15米	6	WSY-00002-0*	4端口墙板	44
RTG-00066	双工SC-双工SC实时跳线, 62.5/125µm (OM1), 1米	5	WSY-00003-0*	3端口墙板	44
RTG-00067	双工SC-双工SC实时跳线, 62.5/125µm (OM1), 2米	5	WSY-00004-0*	4端口多媒体墙板	44
RTG-00068	双工SC-双工SC实时跳线, 62.5/125µm (OM1), 3米	5	WSY-00005-0*	4端口斜角模块	44
RTG-00069	双工SC-双工SC实时跳线, 62.5/125µm (OM1), 4米	5	WSY-00006-0*	2端口斜角模块	44
RTG-00070	双工SC-双工SC实时跳线, 62.5/125µm (OM1), 5米	5	WSY-00009-0*	Synergy MOD-Clip墙板, 1端口	45
RTG-00071	MT-RJ - MT-RJ实时跳线, 62.5/125µm (OM1), 1米	5	WSY-00010-0*	Synergy MOD-Clip墙板, 2端口	45
RTG-00072	MT-RJ - MT-RJ实时跳线, 62.5/125µm (OM1), 2米	5	WSY-00011-0*	Synergy MOD-Clip墙板, 4端口	45
RTG-00073	MT-RJ - MT-RJ实时跳线, 62.5/125µm (OM1), 3米	5	WSY-00012-0*	Synergy墙板, 1端口	45
RTG-00074	MT-RJ - MT-RJ实时跳线, 62.5/125µm (OM1), 4米	5	WSY-00013-0*	Synergy墙板, 2端口	45
RTG-00075	MT-RJ - MT-RJ实时跳线, 62.5/125µm (OM1), 5米	5	WSY-00014-0*	Synergy墙板, 4端口	45
RTG-00101	MT-RJ - MT-RJ实时跳线, 50/125µm (OM2), 1米	5	WSY-00015-0*	12端口双位墙板	44
RTG-00102	MT-RJ - MT-RJ实时跳线, 50/125µm (OM2), 2米	5	WSY-00016-0*	10端口双位墙板	44
RTG-00103	MT-RJ - MT-RJ实时跳线, 50/125µm (OM2), 3米	5	WSY-00017-0*	8端口双位墙板	44
RTG-00104	MT-RJ - MT-RJ实时跳线, 50/125µm (OM2), 4米	5	WUS-00001-0*	USO II单位美标面板 - 字母图标	49
RTG-00105	MT-RJ - MT-RJ实时跳线, 50/125µm (OM2), 5米	5	WUS-00002-0*	USO II双位美标面板 - 字母图标	49
RTG-00106	双工SC-双工SC实时跳线, 50/125µm (OM2), 1米	5	WUS-00003-0*	USO II单位美标面板 - 电信图标	49
RTG-00107	双工SC-双工SC实时跳线, 50/125µm (OM2), 2米	5	WUS-00004-0*	USO II双位美标面板 - 电信图标	49
RTG-00108	双工SC-双工SC实时跳线, 50/125µm (OM2), 3米	5			
RTG-00109	双工SC-双工SC实时跳线, 50/125µm (OM2), 4米	5			
RTG-00110	双工SC-双工SC实时跳线, 50/125µm (OM2), 5米	5			
RTI-00001	24端口实时接口电缆, 1.2米	6			
RTI-00002	24端口实时接口电缆, 2.1米	6			
RTI-00003	实时接口电缆, 3米	6			
RTI-00004	24端口实时接口电缆, 4.2米	6			
RTL-00001	实时链路电缆, 0.3米	6			
RTL-00002	实时链路电缆, 1.2米	6			
RTL-00003	实时链路电缆, 2.1米	6			
RTL-00004	实时链路电缆, 4.2米	6			
RTL-00005	实时链路电缆, 7.5米	6			
RTL-00006	实时链路电缆, 15米	6			
RTM-00001	实时端口条码阅读器	4			
RTS-XXXX-02	实时软件, 带两个用户许可	7			
RTS-00001-XX	实时软件 - 额外的用户许可	7			
SBX-00005-0*	1端口模块化盒子式插座	45			
SSY-00002-0*	2端口模块化盒子式插座	45			
SSY-00003-0*	4端口模块化盒子式插座	45			

本文中的信息如有变更, 恕不另行通告。Molex企业布线网络部对本文中出现的任何错误概不负责。



**PREMISE
NETWORKS**

A Division of Molex

Molex 企业布线网络部

总 部 :

美国总部

电话 : +1 603 324 0200

传真 : +1 603 577 8770

欧洲总部

电话 : +44(0)1489 572 111

传真 : +44(0)1489 559 106

亚太区总部

电话 : 613 9971 7111

传真 : 613 9971 7199

办 事 处 :

北京

电话 : 86 10 6526 9628

传真 : 86 10 6526 9730

深圳

电话 : 86 755 2518 5819

传真 : 86 755 2518 5810

东莞

电话 : 86 769 630 2328

传真 : 86 769 630 2301

上海

电话 : 86 21 5048 0889

传真 : 86 21 5048 0011

成都

电话 : 86 28 8619 9883

传真 : 86 28 8619 9885

香港

电话 : 852 2637 3111

传真 : 852 2637 5990

广州

电话 : 86 20 8732 2479

传真 : 86 20 8732 2482

大连

电话 : 86 411 367 7245

传真 : 86 411 367 7250

台湾

电话 : 886 2 2620 2300

传真 : 886 2 2622 3124

www.molexpn.com